

# TOUCH EUROPE AT CLASSIC EASTERN EUROPE AUSTRIA-SLOVAKIA-CZECH-GERMANY 10 DAYS 7 NIGHTS

สัมผัสยุโรปตะวันออกครบทุกரசชาติ  
ตั้งแต่เมืองใหญ่ ไปจนถึงเมืองตากอากาศ  
กับ 4 ประเทศที่มีความเป็นเอกลักษณ์ทาง  
สถาปัตยกรรมและวัฒนธรรมที่โดดเด่น  
รวมไปถึงธรรมชาติที่งดงามเหมือนฝัน กับ  
ออสเตรีย สโลวาเกีย สาธารณรัฐเช็ก และ  
เยอรมนี

**ช่วงเวลาที่สามารถเดินทางได้**

**01 APRIL - 30 JUNE 2025**

## BRATISLAVA

เมืองหลวงของประเทศสโลวาเกีย เมืองเก่าที่มีความ  
น่ารักซ่อนอยู่ในความคลาสสิก

## CESKY KRUMLOV

เมืองมรดกโลกเล็กๆ ทางตอนใต้ของสาธารณรัฐเช็ก  
ที่ได้รับการขนานนามว่า “ไข่มุกแห่งโบฮีเมีย”

## HALLSTATT

หมู่บ้านมรดกโลกแสนสวยริมทะเลสาบ  
กับบรรยากาศแสนเงียบสงบและโรแมนติก

## NEUSCHWANSTEIN CASTLE

ปราสาทที่งดงามมากที่สุดอีกแห่งหนึ่งของโลก  
และเป็นปราสาทต้นแบบของปราสาทเจ้าหญิงนิทรา

# กำหนดการเดินทาง

D1

- กรุงเทพฯ ท่าอากาศยานสุวรรณภูมิ

D2

- สนามบินนานาชาติเวียนนา (VIENNA INTERNATIONAL AIRPORT)
- ชมเมืองเวียนนาตามจุดไฮไลต์ต่างๆ

D3

- เมืองบราติสลาวา (BRATISLAVA)
- เมืองปราก (PRAGUE)

D4

- ชมเมืองปรากตามจุดไฮไลต์ต่างๆ

D5

- เมืองเชสกี ครุมลอฟ (CESKY KRUMLOV)
- เมืองซาลซ์บูร์ก (SALZBURG)

D6

- เมืองฮัลล์สตัดท์ (HALLSTATT)
- ชมเมืองซาลซ์บูร์กตามจุดไฮไลต์ต่างๆ

D7

- เมืองการ์มิช-พาร์เทินเคียร์เชิน (GARMISCH-PARTENKIRCHEN)
- เมืองมัทเทวาลด์ (MITTENWALD)

D8

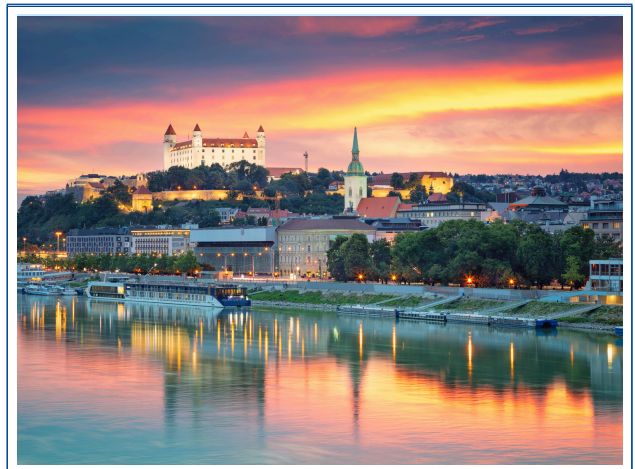
- ปราสาทนอยชวานชไตน์ (NEUSCHWANSTEIN CASTLE)
- เมืองมิวนิค (MUNICH)

D9

- อิสระเต็มวันในเมืองมิวนิค
- สนามบิน

D10

- กรุงเทพฯ



**\*\*\*โปรแกรมทำแบบหลวมๆ สบายๆ ไม่เร่งรีบ  
มีเวลาให้พักผ่อนเพื่อสัมผัสกับยุโรปอย่างเต็มที่  
ในแบบของคุณ และสามารถปรับเปลี่ยน  
โปรแกรมการท่องเที่ยว กำหนดเวลารับประทานอาหาร  
และเดินทาง ให้เป็นไปตามที่คุณต้องการ**



## DAY 1 กรุงเทพฯ - สนามบินสุวรรณภูมิ

NIGHT มัดพบก้นที่ทำอากาศยานสุวรรณภูมิ

## DAY 2 เวียนนา - ชมเมือง

NIGHT ออกเดินทางสู่เมืองเวียนนาโดยสายการบินที่ท่านเลือก (สายการบินแนะนำ ETIHAD, EVA AIR, QATAR, AUSTRIAN, THAI AIRWAYS)

MORNING เดินทางถึงท่าอากาศยานนานาชาติเวียนนา (VIENNA INTERNATIONAL AIRPORT) ประเทศออสเตรีย (AUSTRIA) ผ่านด่านตรวจคนเข้าเมือง และให้เวลาท่านได้พักผ่อนตามอัธยาศัย ก่อนที่คนขับรถจะมารับท่านเพื่อเข้าสู่ตัวเมืองเวียนนา (VIENNA) (22กิโลเมตร) เพื่อพาท่านเที่ยวชมเมืองหลวงของออสเตรีย ที่ผสมผสานสถาปัตยกรรมยุโรปจากหลากหลายยุคสมัย รวบรวมอดีตและปัจจุบันเอาไว้ในเมืองเดียว

LUNCH ให้อิสระท่านเลือกรับประทานอาหารกลางวันในแบบที่ท่านชื่นชอบ หรือ ร้านอาหารแนะนำตามลิสต์ของทางบริษัท ตามเวลาที่ท่านกำหนดเอง

DAY ผ่านชมเมืองตามสถานที่ท่องเที่ยวไฮไลท์ของเมืองเวียนนา เช่น พระราชวังเชินบรุนน์, มหาวิหารเซนต์สตีเฟน, พระราชวังฮอฟบวร์ก, ย่านช้อปปิ้งถนนคาร์ทเนอร์ หรือ สถานที่ที่ท่านต้องการไป



### พระราชวังเชินบรุนน์ (SCHÖNBRUNN PALACE)

พระราชวังอันโด่งดังที่พลาดไม่ได้เมื่อมาเยือนกรุงเวียนนา ในแต่ละปีจะมีนักท่องเที่ยวมาเยือนที่แห่งนี้กว่าล้านคน เป็นพระราชวังขนาดใหญ่สีเหลืองอร่ามที่โดดเด่นด้วยสถาปัตยกรรมแบบโรโคโค (ROCO) สร้างในศตวรรษที่ 17 และขยายในยุคจักรพรรดินีมาเรีย เทเรซ่า มีห้องหับกว่า 1,400 ห้อง และสวนที่กว้างใหญ่รวมถึงสวนเขาวงกต เคยเป็นที่ประทับของจักรพรรดิแห่งราชวงศ์ฮับส์บูร์ก และได้รับการขึ้นทะเบียนเป็นมรดกโลกในปัจจุบัน

## มหาวิหารเซนต์สตีเฟน (ST. STEPHEN'S CATHEDRAL)

โบสถ์ที่สำคัญที่สุดของออสเตรีย ตั้งอยู่ที่ย่านใจกลางของจัตุรัส  
สเตฟานในกรุงเวียนนา มีเอกลักษณ์เด่นคือยอดปลายแหลม  
ของสถาปัตยกรรมแบบโกธิค สามารถขึ้นไปชมวิวกว้างทัศน์ของ  
กรุงเวียนนาบนหอคอยทางทิศใต้ และชมระฆัง "พุมเมอร์น" ที่ได้  
รับการจัดอันดับว่าเป็นระฆังวิหารที่ใหญ่ที่สุดเป็นอันดับ 3 ใน  
ยุโรป บนหอคอยทางทิศเหนือ



## พระราชวังฮอฟบวร์ก (HOFBURG PALACE)

หนึ่งในพระราชวังที่เก่าแก่และใหญ่ที่สุดในโลก มีอายุกว่า 600 ปี  
เคยเป็นที่ประทับของจักรพรรดิในราชวงศ์ฮอฟบวร์ก ตั้งแต่  
พระองค์แรกจนถึงพระองค์สุดท้าย แต่ปัจจุบันได้กลายเป็นที่พัก  
และทำเนียบประธานาธิบดีออสเตรีย แต่มีบางส่วนที่ยังอนุรักษ์  
และเปิดให้นักท่องเที่ยวได้เข้าชม



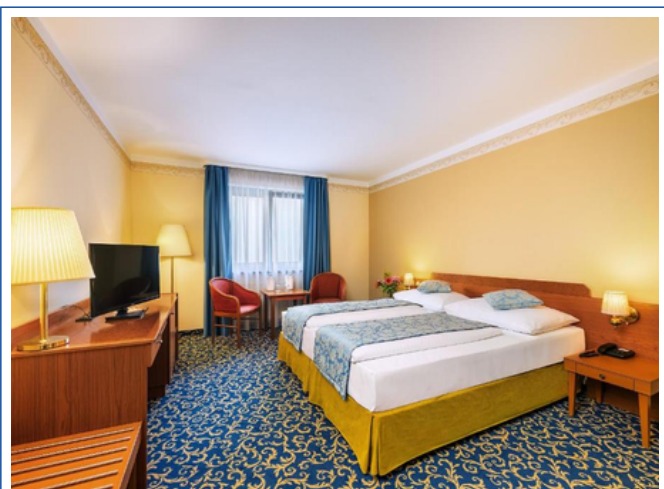
## ถนนคาร์ทเนอร์ (KARNTNER STRASSE)

ย่านช้อปปิ้งสุดหรูที่เต็มไปด้วยร้านค้าแบรนด์เนม ร้านอาหาร  
และคาเฟ่เรียงรายตลอดทาง แลยังมีตึกอาคารที่สวยงาม  
ที่สร้างขึ้นตั้งแต่สมัยศตวรรษที่ 17-18 เป็นศูนย์กลางของถนน  
สายช้อปปิ้งที่แยกออกไปอีก 8 แฉก โดยเฉพาะถนนกราเบนและ  
โคห์ลมาร์ก ที่เรียกว่าเป็นแหล่งช้อปปิ้งเก่าแก่มาตั้งแต่สมัยโรมัน



DINNER ให้อิสระท่านเลือกรับประทานอาหารเย็นในแบบที่ท่านชื่นชอบ  
หรือ กินดื่มสังสรรค์ในย่านอิทแบบคนท้องถิ่น ตามเวลาที่ท่านกำหนดเอง

HOTEL HOTEL BELLEVUE WIEN ระดับ 4 ดาว หรือเทียบเท่า



**HOTEL BELLEVUE WIEN**  
โรงแรมระดับ 4 ดาว หรือเทียบเท่า  
ห้องขนาด 20 ตรม. อยู่ห่างจากใจกลางเมือง 2.2 กิโลเมตร

DAY

เดินทางสู่**เมืองบราติสลาวา (BRATISLAVA)** (68กิโลเมตร) เมืองเก่าแห่งประวัติศาสตร์ ที่ควรค่าแก่การมาเยือน เมืองหลวงของประเทศสโลวาเกีย เมืองหลวงแห่งเดียวในโลกที่มี อาณาเขตติดต่อกับ 2 ประเทศ โดยติดกับออสเตรียและฮังการี ผ่านชมเมืองตามสถานที่ท่องเที่ยวไฮไลท์ของเมืองบราติสลาวา เช่น **ปราสาทบราติสลาวา, ย่านเมืองเก่าบราติสลาวา, ประตุนิเคิล** หรือ **สถานที่ที่ท่านต้องการไป**



## ปราสาทบราติสลาวา (BRATISLAVA CASTLE)

หนึ่งในแลนด์มาร์คสำคัญของบราติสลาวา ตั้งตระหง่านอยู่บนเนินเขา LITTLE CARPATHIANS ริมฝั่งแม่น้ำดานูบ เคยเป็นที่พำนักของผู้ปกครองนคร สร้างขึ้นตั้งแต่ ค.ศ. ที่ 9-18 เป็นสถาปัตยกรรมแบบผสมผสานระหว่างโคธิค เรเนซองส์ และบาโรก

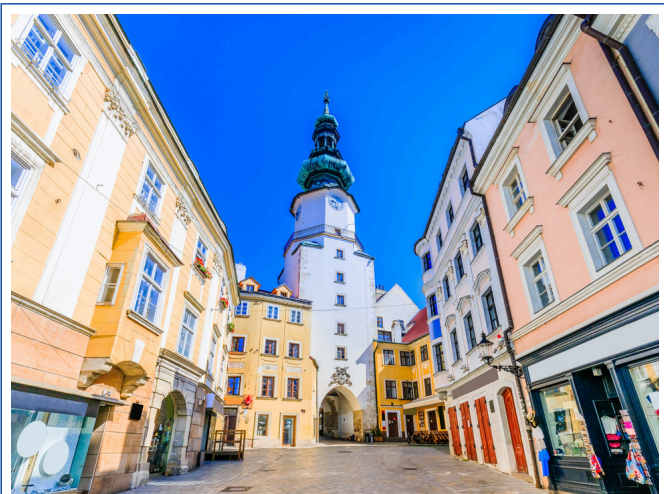
## ย่านเมืองเก่าบราติสลาวา (BRATISLAVA OLD TOWN)

เป็นย่านที่มีแต่อาคารเก่าสไตล์เรเนซองส์ โดยมีจุดเด่นอยู่ที่ ศาลากลางเก่าสีเหลืองอร่าม ด้านบนมีนาฬิกาโบราณคอยบอก เวลาเมือง อยู่หน้าลานกว้างที่มีน้ำพุและรูปปั้น โบสถ์ ST.ELIZABETH สีฟ้าพาสเทลตัดกับลวดลายสีขาว และรูปปั้นทองเหลืองน่ารักเอกลักษณ์ของเมืองอย่าง CUMIL MAN AT WORK, PAPAZZI STATUE, SCHONE NACI STATUE และ STATUE OF HANS CHRISTIAN ANDERSEN

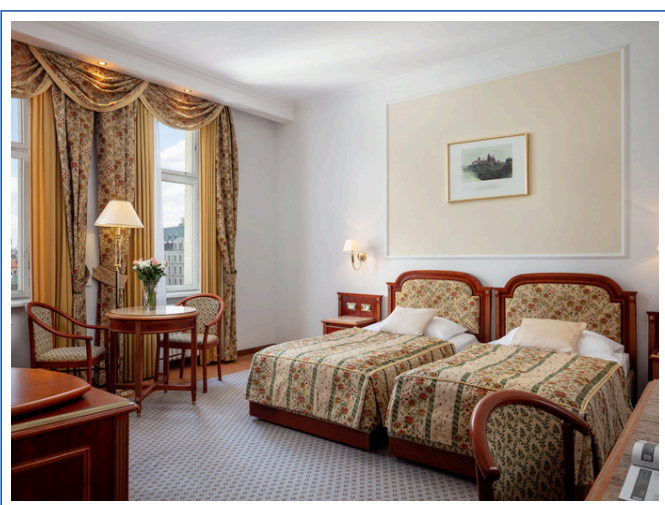


## ประตุนิเคิล (MICHAEL'S GATE)

เป็นประตูเมืองเดียวที่ได้รับการเก็บรักษาไว้ตั้งแต่สมัยยุคกลางที่สร้างขึ้นประมาณปีค.ศ.1300 และเป็นหนึ่งในอาคารที่เก่าแก่ที่สุดในเมือง หลังคาของหอคอยเป็นแบบโคธิคดั้งเดิม ต่อมาได้มีการปรับปรุงให้มีลักษณะเป็นสไตล์บาโรก หอคอยสูง 51 เมตร มี 7 ชั้น ที่จุดสูงสุดของหอคอยมีรูปปั้นกูดสวรรค์ชื่อไมเคิลปราบมังกร ทางเข้าหอคอยมีทางเชื่อมกับพิพิธภัณฑ์อาวุธ



- LUNCH** ให้อิสระท่านเลือกรับประทานอาหารกลางวันในแบบที่ท่านชื่นชอบ หรือ ร้านอาหารแนะนำตามลิสต์ของทางบริษัท ตามเวลาที่ท่านกำหนดเอง
- DAY** เดินทางสู่**กรุงปราก (PRAGUE)** (329กิโลเมตร) เมืองหลวงของสาธารณรัฐเช็ก มหานครที่มีความสวยงามที่สุดแห่งหนึ่งของโลก เมืองเก่าแก่ที่เต็มไปด้วยเรื่องราวทางประวัติศาสตร์มากกว่าพันปี เต็มไปด้วยสถาปัตยกรรมอันสวยงาม จนได้รับการยอมรับจาก UNESCO ให้เป็น มรดกโลก ในปี ค.ศ.1992
- DINNER** ให้อิสระท่านเลือกรับประทานอาหารเย็นในแบบที่ท่านชื่นชอบ หรือ กินดื่มสังสรรค์ในย่านฮิตแบบคนท้องถิ่น ตามเวลาที่ท่านกำหนดเอง
- HOTEL** AMBASSADOR ZLATA HUSA ระดับ 5 ดาว หรือเทียบเท่า



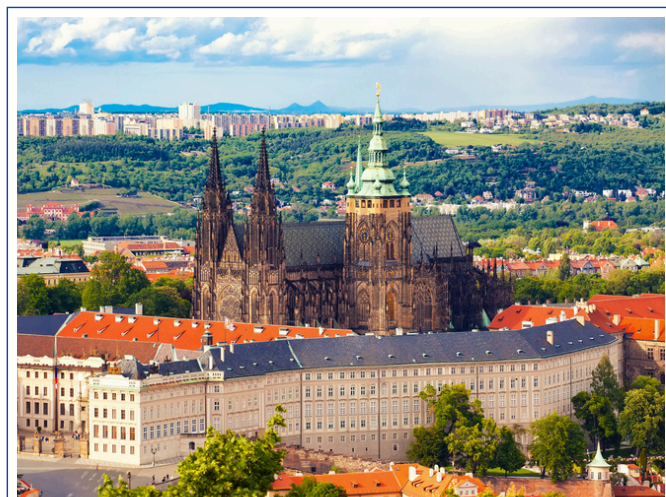
**AMBASSADOR ZLATA HUSA**  
โรงแรมระดับ 5 ดาว หรือเทียบเท่า  
ห้องขนาด 25 ตรม. อยู่ใจกลางตัวเมือง

## DAY 4    ปราก - ชมเมือง

- DAY** ผ่านชมเมืองตามสถานที่ท่องเที่ยวไฮไลท์ของกรุงปราก เช่น **ปราสาทปราก, สะพานชาร์ลส์, จตุรัสเมืองเก่า, ย่านช้อปปิ้งจตุรัสเวนเซลาส, แดนซิงเฮาส์** หรือ **สถานที่ที่ท่านต้องการไป**
- LUNCH** ให้อิสระท่านเลือกรับประทานอาหารกลางวันในแบบที่ท่านชื่นชอบ หรือ ร้านอาหารแนะนำตามลิสต์ของทางบริษัท ตามเวลาที่ท่านกำหนดเอง

### ปราสาทปราก (PRAGUE CASTLE)

สร้างขึ้นอยู่บนเนินเขาตั้งแต่สมัยคริสต์ศตวรรษที่ 9 มีความพิเศษ อยู่ที่ความงดงาม สูงตระหง่าน ยิ่งใหญ่ และเก่าแก่นับพันปี จน GUINNESS BOOK OF WORLD RECORDS ถึงกับต้องบันทึกไว้ว่า ปราสาทปราก เป็นปราสาทคอมเพล็กซ์ที่มีขนาดใหญ่ที่สุดในโลก มีอาณาบริเวณกว้างขวางถึง 70,000 ตรม.





## สะพานชาร์ลส์ (CHARLES BRIDGE)

สะพานหินเก่าแก่สัญลักษณ์ของกรุงปราก สร้างขึ้นเมื่อปี ค.ศ.1357 ถือเป็นสะพานหินโบราณแห่งแรกที่ทอดยาวข้ามแม่น้ำ วัลตาวา เชื่อมระหว่าง OLD TOWN และ LITTLE TOWN เข้าด้วยกัน สะพานแห่งนี้มีจุดเด่นอยู่ที่รูปปั้นโลหะของเหล่านักบุญที่ตั้งตระหง่านกว่า 30 องค์

## จัตุรัสเมืองเก่า (OLD TOWN SQUARE)

ให้บรรยากาศของยุโรปเมื่อ 700 ปีก่อน เป็นศูนย์รวมสถานที่สำคัญของกรุงปรากเอาไว้ด้วยกัน ได้แก่ ศาลาว่าการเมืองเก่า (OLD TOWN HALL) นาฬิกาดาราศาสตร์ (ASTRONOMICAL CLOCK) และ โบสถ์ดิน (CHURCH OF OUR LADY BEFORE TYN) โบสถ์ยอดแหลมคู่ อีกหนึ่งสัญลักษณ์ของเมือง



## จัตุรัสเวนเซลาส (WENCESLAS SQUARE)

จัตุรัสหน้าพิพิธภัณฑสถานแห่งชาติกลางกรุงปราก ตั้งอยู่ใจกลางย่าน NEW TOWN นอกจากนี้ จัตุรัสแห่งนี้ยังเป็นที่ประดิษฐานของรูปปั้น ST. WENCESLAS กษัตริย์เวนเซลาสที่ได้รับฉายาว่า "กษัตริย์ผู้ทรงคุณธรรม" โดยตัวรูปปั้นมีน้ำหนักกว่า 17 ตัน เป็นแหล่งช้อปปิ้งที่มีร้านค้ามากมายทั้งเครื่องแก้ว เครื่องประดับ ชื้อชื่อของเช็ก ร้านค้าแบรนด์เนม และกาแฟจำนวนมาก



DINNER

ให้อิสระท่านเลือกรับประทานอาหารเย็นในแบบที่ท่านชื่นชอบ หรือ กินดื่มสังสรรค์ในย่านฮิตแบบคนท้องถิ่น ตามเวลาที่ท่านกำหนดเอง

HOTEL

AMBASSADOR ZLATA HUSA ระดับ 5 ดาว หรือเทียบเท่า

## DAY 5 เซสกี ครุมลอฟ - ชมเมือง - ซาลซ์บูร์ก

DAY

เดินทางสู่เมืองเซสกี ครุมลอฟ (CESKY KRUMLOV) (172กิโลเมตร) เมืองเก่าแก่ที่ทางองค์การยูเนสโกขึ้นทะเบียนให้เป็นมรดกโลก ตั้งแต่ปี ค.ศ.1992 ตั้งอยู่ริมสองฝั่งของแม่น้ำวัลตาวา ได้รับการขนานนามว่าเป็น “ไข่มุกแห่งโบฮีเมีย” เนื่องจากตัวผังเมืองมีลักษณะคล้ายกับไข่มุก และถือเป็นหนึ่งในเมืองที่งดงามที่สุดในยุโรป ผ่านชมเมืองตามสถานที่ท่องเที่ยวไฮไลท์ของเมืองเซสกี ครุมลอฟ เช่น **ปราสาทครุมลอฟ, จตุรัสเมืองเก่า, โบสถ์เซนต์วิตัส** หรือ **สถานที่ที่ท่านต้องการไป**

### ปราสาทครุมลอฟ (CESKY KRUMLOV CASTLE)

สร้างขึ้นในปีค.ศ.1250 ถือเป็นปราสาทที่ใหญ่เป็นอันดับสองของประเทศรองลงมาจากปราสาทปราก มีอายุมากกว่า 700 ปี ตั้งอยู่ริมฝั่งแม่น้ำวัลตาวาตรงบริเวณคิวงน้ำโดดเด่นด้วยหอคอยปราสาทสีชมพูที่สร้างพร้อมๆ กับตัวปราสาทด้วยสถาปัตยกรรมโกธิค ก่อนจะมีการปรับเปลี่ยนและตกแต่งเพิ่มเติมในยุคเรเนซองส์



### จตุรัสเมืองเก่า (OLD TOWN SQUARE)

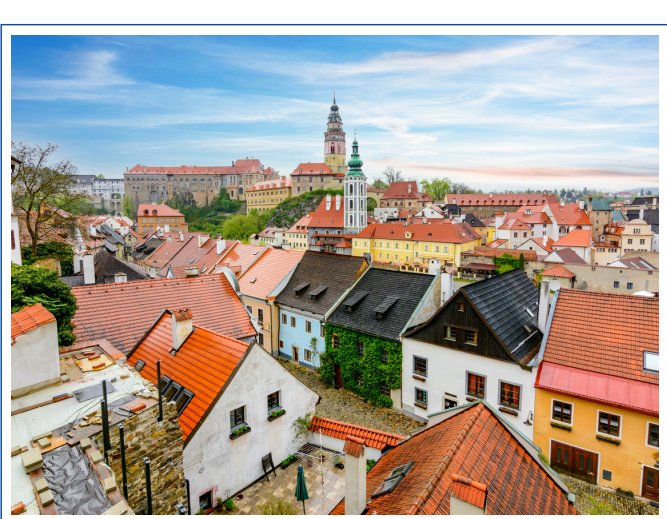
เรียกอีกชื่อว่า NAMESTI SVORNOSTI เป็นจุดศูนย์กลางของเมืองเซสกี ครุมลอฟ โดยบริเวณนี้เป็นที่ตั้งของที่ว่าการเมือง ด้านหน้ามีเสาศิลาและบ่อน้ำพุ THE MARIAN PLAGUE COLUMN และยังเป็นจุดศูนย์กลางในการจัดงานเทศกาลรื่นเริงต่างๆ ของเมือง หนึ่งในนั้นก็คือ เทศกาลกุหลาบห่ากลีบ เป็นงานใหญ่และมีชื่อเสียงมากที่สุดของเมือง

LUNCH

ให้อิสระท่านเลือกรับประทานอาหารกลางวันในแบบที่ท่านชื่นชอบ หรือ ร้านอาหารแนะนำตามลิสต์ของทางบริษัท ตามเวลาที่ท่านกำหนดเอง

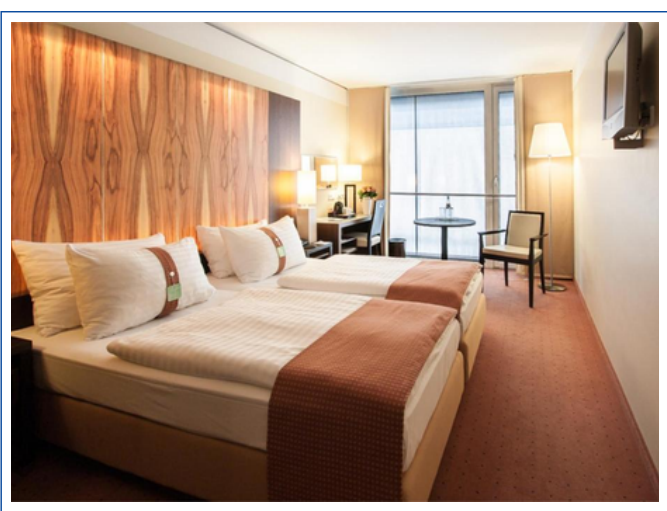
DAY

เดินทางต่อสู่เมืองซาลซ์บูร์ก (SALZBURG) (220กิโลเมตร) เมืองบ้านเกิดของนักดนตรีเอก “วูล์ฟกัง อมาเดอุส โมซาร์ท (WOLFGANG AMADEUS MOZART)” ที่มีชื่อเสียงก้องโลก โดยเมืองซาลซ์บูร์กมีความหมายว่า “ปราสาทเกลือ” เนื่องจากเมืองแห่งนี้เป็นแหล่งค้าขายเกลือมาตั้งแต่ในอดีต ทำให้ที่นี่เป็นเมืองที่มั่งคั่งและเจริญรุ่งเรืองอย่างมาก



DINNER ให้อิสระท่านเลือกรับประทานอาหารเย็นในแบบที่ท่านชื่นชอบ หรือ กินดื่มสังสรรค์ในย่านอิตแบบคนท้องถิ่น ตามเวลาที่ท่านกำหนดเอง

HOTEL HOLIDAY INN SALZBURG CITY ระดับ 4 ดาว หรือเทียบเท่า



**HOLIDAY INN SALZBURG CITY**  
โรงแรมระดับ 4 ดาว หรือเทียบเท่า  
ห้องขนาด 20 ตรม. อยู่ห่างจากใจกลางเมือง 1.2 กิโลเมตร

## DAY 6 ฮัลล์สตัดท์ - ซาลซ์บูร์ก - ชมเมือง



DAY เดินทางสู่เมืองฮัลล์สตัดท์ (HALLSTATT) (76 กิโลเมตร) เมืองพักผ่อนเล็กๆ ริมหทะเลสาบ จุดหมายปลายทางในฝันของนักท่องเที่ยวจำนวนมาก หนึ่งในสถานที่ที่พสกตาทอากาศที่ดีที่สุดใออสเตรีย มีกิจกรรมรองรับนักท่องเที่ยวมากมาย ไม่ว่าจะเป็น การปีนเขา, ล่องเรือในทะเลสาบ, ปั่นจักรยานน้ำ, เยี่ยมชมพิพิธภัณฑ์ โดยให้อิสระท่านได้ใช้เวลาพักผ่อนท่องเที่ยวในหมู่บ้านตามอัธยาศัย

### หมู่บ้านฮัลล์สตัดท์ (HALLSTATT)

เมืองที่ได้ชื่อว่าเมืองริมหทะเลสาบที่สวยงามที่สุดในโลก ตั้งอยู่ริมหทะเลสาบฮัลล์สตัดท์และล้อมรอบด้วยเทือกเขาแอลป์ ได้รับการขึ้นทะเบียนเป็นมรดกโลกจากองค์การยูเนสโก WORLD HERITAGE SITE ประเภท CULTURAL LANDSCAPE มีบรรยากาศเงียบสงบ โรแมนติกเหมาะแก่การมาพักผ่อนหย่อนใจ



LUNCH ให้อิสระท่านเลือกรับประทานอาหารกลางวันในแบบที่ท่านชื่นชอบ หรือ ร้านอาหารแนะนำตามลิสต์ของทางบริษัท ตามเวลาที่ท่านกำหนดเอง

DAY

เดินทางกลับสู่ตัวเมืองซาลซ์บูร์ก (SALZBURG) (76 กิโลเมตร)  
ผ่านชมเมืองตามสถานที่ท่องเที่ยวไฮไลท์ของเมืองซาลซ์บูร์ก เช่น  
สวนมิราเบล, ปราสาทโฮเฮนซาลซ์บูร์ก, บ้านเกิดโมซาร์ท, ถนน  
ช้อปปิ้ง GETREIDEGASSE หรือ สถานที่ที่ท่านต้องการไป

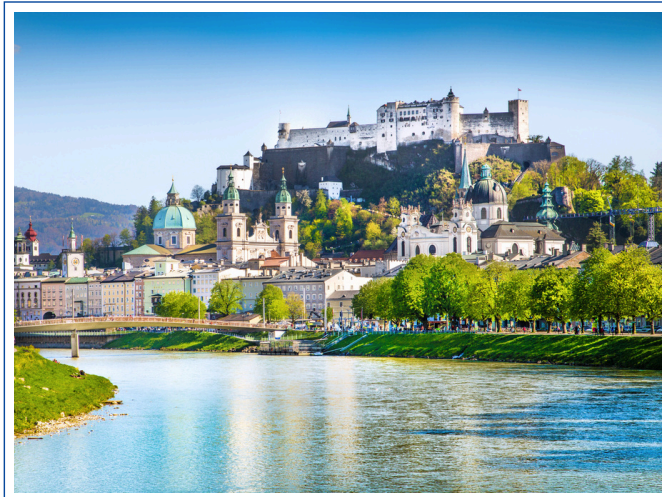


## สวนมิราเบล (MIRABELL GARDENS)

สวนดอกไม้ชื่อดัง ที่เต็มไปด้วยดอกไม้หลากสีประดับประดาด้วย  
รูปปั้นอันวิจิตรบรรจงมากมาย เป็นที่ตั้งของ SCHLOSS  
MIRABELL พระราชวังมิราเบลลโตลบาโรกที่ผสมผสานศิลปะ  
อิตาลีและฝรั่งเศสไว้อย่างลงตัว สร้างขึ้นตั้งแต่ปี 1606 โดยที่นี้  
โด่งดังจากการเป็นหนึ่งในฉากถ่ายทำภาพยนตร์เรื่อง "THE  
SOUND OF MUSIC"

## ปราสาทโฮเฮนซาลซ์บูร์ก (HOHENSALZBURG)

ปราสาทโบราณที่มีประวัติศาสตร์อันยาวนานตั้งแต่ศตวรรษที่ 11  
การก่อสร้างป้อมปราการเริ่มขึ้นในปี 1077 ทำให้ที่นี่เป็นหนึ่งใน  
ปราสาทที่เก่าแก่และใหญ่ที่สุดที่ได้รับการอนุรักษ์ไว้อย่างสมบูรณ์  
ในยุโรปกลาง ถือเป็นแลนด์มาร์คสำคัญของเมืองแห่งนี้



## บ้านเกิดโมซาร์ท (MOZART'S BIRTHPLACES)

อาคารสีเหลืองหมายเลข 9 เป็นสถานที่โมซาร์ทเกิดและเติบโต  
มาตลอด 20 ปี ก่อนจะย้ายไปอยู่บ้านอีกหลังหนึ่งข้างๆ กัน  
ซึ่งปัจจุบันได้ปรับเปลี่ยนให้เป็นพิพิธภัณฑ์ที่จัดแสดงเครื่องดนตรี  
ที่โมซาร์ทเคยใช้ เช่น ไวโอลิน และ เปียโน รวมถึงชีวประวัติและ  
จดหมายที่โมซาร์ทเคยเขียน



DINNER

ให้อิสระท่านเลือกรับประทานอาหารเย็นในแบบที่ท่านชื่นชอบ  
หรือ กินดื่มสังสรรค์ในย่านฮิตแบบคนท้องถิ่น ตามเวลาที่ท่านกำหนดเอง

HOTEL

HOLIDAY INN SALZBURG CITY ระดับ 4 ดาว หรือเทียบเท่า

# DAY 7 การ์มิช-พาร์เทินเคียร์เซิน - มิทเทนวาลด์



DAY เดินทางสู่เมืองการ์มิช-พาร์เทินเคียร์เซิน (GARMISCH-PARTENKIRCHEN) (183กิโลเมตร) เมืองคู่แฝดสกีรีสอร์ทฤดูหนาวชื่อดังของเยอรมันที่เป็นประตูสู่ออดเขาซูกสปิตเซ่ และชมหมู่บ้านมิทเทนวาลด์ (MITTENWALD) (18กิโลเมตร) เมืองน้อยน่ารักบรรยากาศดี คล้ายหมู่บ้านตุ๊กตาที่ตั้งอยู่ในวงล้อมของเทือกเขาแอลป์

LUNCH ให้อิสระท่านเลือกรับประทานอาหารกลางวันในแบบที่ท่านชื่นชอบ หรือ ร้านอาหารแนะนำตามลิสต์ของทางบริษัท ตามเวลาที่ท่านกำหนดเอง

## การ์มิช-พาร์เทินเคียร์เซิน (GARMISCH-PARTENKIRCHEN)

เมืองตากอากาศเล็กๆ ที่แสนเจียบสงบ ที่เต็มไปด้วยอาคารสีสันสดใส พร้อมด้วยร้านค้า ร้านอาหาร ร้านขนม และโบสถ์ และยังมีเส้นทางศึกษาธรรมชาติรายล้อมตัวเมืองหลายเส้นทางด้วยกัน นักท่องเที่ยวนิยมมาที่นี่เพื่อเป็นต้นทางในการเดินทางขึ้นสู่ออดเขาซูกสปิตเซ่ ZUGSPITZE โดยเส้นทางรถไฟ BAYERRISCHE ZUGSPITZBAHN จากสถานีฝั่งการ์มิช



## มิทเทนวาลด์ (MITTENWALD)

หมู่บ้านเพรสโก๊บบาวาเรียสุด UNSEEN ที่ยังไม่ค่อยมีนักท่องเที่ยวเอเชีย มีประวัติยาวนานในด้านการทำไวโอลินมาเกือบ 300 ปี โดย เกอเธ่ ศิลปินคนดังแห่งเยอรมันบันทึกไว้ว่า ที่นี่คือ A LIVING PICTURE BOOK หนังสือภาพที่มีชีวิต เพราะทุกผนังของอาคารบ้านไม้ในสไตล์บาวาเรียนแบบดั้งเดิมถูกวาดไว้ด้วยลวดลายสวยงาม ทำให้เมืองนี้มีบรรยากาศที่งดงามและเฉพาะตัว

DINNER ให้อิสระท่านเลือกรับประทานอาหารเย็นในแบบที่ท่านชื่นชอบ หรือ กินดื่มสังสรรค์ในย่านอิทแบบคนท้องถิ่น ตามเวลาที่ท่านกำหนดเอง

HOTEL WITTELSBACHER HOF SWISS QUALITY HOTEL ระดับ 4 ดาว หรือเทียบเท่า



### WITTELSBACHER HOF SWISS QUALITY HOTEL

โรงแรมระดับ 4 ดาว หรือเทียบเท่า  
ห้องขนาด 25 ตรม. อยู่ห่างจากใจกลางเมือง 0.5 กิโลเมตร

DAY เดินทางสู่ปราสาทนอยชวานชไตน์ (NEUSCHWANSTEIN CASTLE) (60 กิโลเมตร) หนึ่งในปราสาทที่มีชื่อเสียงมากที่สุดในโลก ตัวปราสาทตั้งอยู่บนเทือกเขาขนาดใหญ่ ที่มีความสูงเหนือระดับน้ำทะเลกว่า 200 เมตร รายล้อมไปด้วยทัศนียภาพทางธรรมชาติที่สวยงาม

## ปราสาทนอยชวานชไตน์ (NEUSCHWANSTEIN CASTLE)

ถูกใช้เป็นต้นแบบของปราสาทเจ้าหญิงในหลายๆที่ รวมไปถึง เป็นแรงบันดาลใจของไอคิ้วอลท์ ดิสนีย์ พิคเจอร์ส (WALT DISNEY PICTURES) อีกด้วย สร้างขึ้นตามพระราชประสงค์ของ กษัตริย์ลูดวิกที่ 2 แห่งบาวาเรีย (KING LUDWIG II OF BAVARIA) เป็นสถาปัตยกรรมแบบฟื้นฟู สไตลโกธิคผสมผสานกับสถาปัตยกรรมยุโรปยุคกลาง



LUNCH ให้อิสระท่านเลือกรับประทานอาหารกลางวันในแบบที่ท่านชื่นชอบ หรือ ร้านอาหารแนะนำตามลิสต์ของทางบริษัท ตามเวลาที่ท่านกำหนดเอง

DAY เดินทางต่อสู่เมืองมิวนิค (MUNICH) (109 กิโลเมตร) เมืองที่ได้รับฉายาว่า "GERMANY'S LIFESTYLE CAPITAL" หรือ "เมืองหลวงแห่งไลฟ์สไตล์ของประเทศเยอรมนี" เพราะเป็นเมืองที่มีผู้คนตลอดทั้งปี แต่ยังคงความเรียบง่ายในการดำรงชีวิต และ มีความเจียบสงบซึ่งเป็นเสน่ห์ของเมือง

ผ่านชมเมืองตามสถานที่ท่องเที่ยวไฮไลท์ของเมืองมิวนิค เช่น จตุรัสมาเรียนพลาตซ์, มหาวิหารเฟราเอน, พระราชวังเรสซิเดนซ์มิวนิค, ถนนช้อปปิ้งแมกซิมิเลียน หรือ สถานที่ที่ท่านต้องการไป



## จตุรัสมาเรียนพลาตซ์ (MARIENPLATZ)

ศูนย์รวมสถานที่สำคัญของเมือง เป็นที่ตั้งของ MARIENSAULE รูปปั้นพระแม่มาเรียทองคำบนเสาสูง, ศาลาว่าการเมืองใหม่ ที่มีจุดเด่นอยู่ที่หอนาฬิกาที่เรียกว่า GLOCKENSPIEL มีระฆังและตุ๊กตาซึ่งจะออกมาเต้นระบำ, โบสถ์เซนต์ปีเตอร์ และยังรายล้อมไปด้วยแหล่งช้อปปิ้ง มีร้านค้า ร้านอาหารมากมายให้เลือกสรร

## มหาวิหารเฟราเอน (FRAUENKIRCHE)

หนึ่งในสัญลักษณ์ของเมืองมิวนิค เป็นโบสถ์คริสต์นิกายโรมันคาทอลิกที่เก่าแก่ ตั้งอยู่ในย่านเมืองเก่า โดดเด่นสวยงามด้วยสถาปัตยกรรมแบบโกธิคผสมกับเรเนซองส์ มีจุดเด่นคือหลังคาโดมคู่ทรงหอมหัวใหญ่สีฟ้าเขียว มีจุดชมวิวยามค่ำคืนทางทิศใต้ที่สามารถมองเห็นวิวของเมืองมิวนิคสวยๆ โดยมีเทือกเขาแอลป์เป็นฉากหลังอยู่ไกลๆ



## พระราชวังเรสิเดนซ์มิวนิค (MUNICH RESIDENZ)

อดีตพระราชวังหลวงของอดีตราชอาณาจักรบาวาเรีย เป็นพระราชวังที่ใหญ่ที่สุดในประเทศเยอรมนี แบ่งออกเป็น 3 ส่วนหลักๆ ได้แก่ RESIDENCE MUSEUM ห้องต่างๆ ภายในพระราชวังที่มีจำนวนมากถึง 130 ห้อง, TREASURY ห้องแสดงสมบัติ ที่มีทั้งมงกุฎ คริสตัล เครื่องประดับต่างๆ และ CUVILLIÉS THEATRE โรงละครโอเปร่าที่สวยงามอลังการ



## ถนนแมกซิมิเลียน (MAXIMILIANSTRASSE)

บริเวณถนนเส้นนี้เป็นย่านเก่าแก่และค่อนข้างพิเศษกว่าย่านอื่นๆ เพราะเป็นหนึ่งในย่านการค้าที่พระเจ้าลูดวิกที่ 1 แห่งบาวาเรียทรงวางผังเมืองด้วยพระองค์เอง ที่นี่เป็นอีกหนึ่งถนนช้อปปิ้งของมิวนิคที่มีชื่อเสียง เต็มไปด้วยร้านเสื้อผ้า กระเป๋า รองเท้า น้ำหอม จากแบรนด์ดังมากมาย ตั้งแต่แบรนด์ไฮเอนด์ไปจนถึงแบรนด์ดังของเยอรมัน

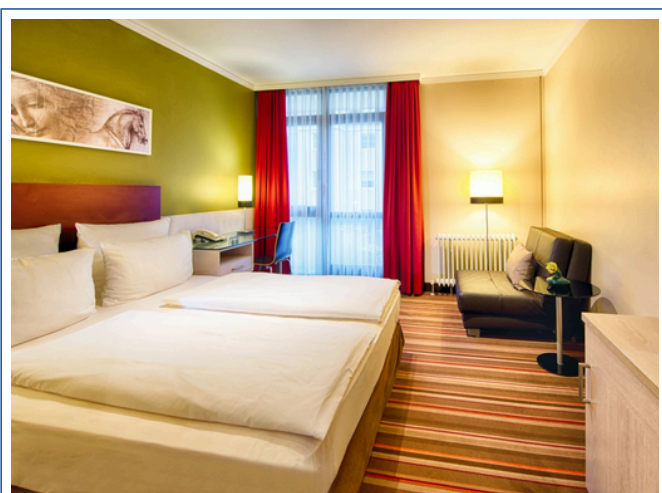


DINNER

ให้อิสระท่านเลือกรับประทานอาหารเย็นในแบบที่ท่านชื่นชอบ หรือ กินดื่มสังสรรค์ในย่านอิทแบบคนท้องถิ่น ตามเวลาที่ท่านกำหนดเอง

HOTEL

LEONARDO HOTEL & RESIDENZ MUNCHEN ระดับ 4 ดาว หรือเทียบเท่า



## LEONARDO HOTEL & RESIDENZ MUNCHEN

โรงแรมระดับ 4 ดาว หรือเทียบเท่า  
ห้องขนาด 21 ตรม. อยู่ห่างจากใจกลางเมือง 2.7 กิโลเมตร

## DAY 9 มิวนิค - อิสระเต็มวัน - สนามบิน

DAY ให้อิสระท่านได้ซึมซับบรรยากาศในเมืองมิวนิคก่อนเดินทางกลับได้อย่างเต็มที่ ท่านสามารถเพลิดเพลินกับการเดินเล่นพักผ่อน ช้อปปิ้ง จิบกาแฟ ชมเมือง ก่อนจะบริการพาท่านไปส่งที่สนามบินตามเวลาอันเหมาะสม อิงจากเวลาเดินทางของสายการบิน เพื่อให้ท่านมีเวลาทำ TAX REFUND ที่สนามบิน และเตรียมเดินทางกลับกรุงเทพ

## DAY 10 กรุงเทพฯ - สนามบินสุวรรณภูมิ

DAY เดินทางถึง ท่าอากาศยานสุวรรณภูมิ กรุงเทพฯ โดยสวัสดิภาพ พร้อมความประทับใจและความทรงจำมากมายจากการไปสัมผัสยุโรปครั้งนี้

**CREATE YOUR OWN DREAM TRIP WITH US**  
**TOUCH OF EUROPE TRAVEL**

# อัตราค่าบริการ

## CLASSIC EASTERN EUROPE AUSTRIA-SLOVAKIA-CZECH-GERMANY

### STANDARD ROOM

### ราคาต่อท่าน

- ผู้ใหญ่พักห้องละ 2 ท่าน 76,500 ฿
- ผู้ใหญ่พักห้องเดี่ยว (SINGLE ROOM) เพิ่ม 29,000 ฿

\*\*ราคานี้สำหรับกรุ๊ปขนาด 6 คน บริการท่านด้วยรถ BENZ V CLASS 8 ที่นั่ง พร้อมคนขับคนไทย (ใส่กระเป๋าเดินทางใบใหญ่ได้ 8 ใบ)

- ผู้ใหญ่พักห้องละ 2 ท่าน 97,900 ฿
- ผู้ใหญ่พักห้องเดี่ยว (SINGLE ROOM) เพิ่ม 29,000 ฿

\*\*ราคานี้สำหรับกรุ๊ปขนาด 4 คน บริการท่านด้วยรถ BENZ V CLASS 8 ที่นั่ง พร้อมคนขับคนไทย (ใส่กระเป๋าเดินทางใบใหญ่ได้ 8 ใบ)



\*\*\*ราคาแพ็คเกจนี้ไม่รวมค่าเข้าชมสถานที่จำนวน 2 แห่ง ดังต่อไปนี้:

1. ค่าเข้าชม SCHÖNBRUNN PALACE ราคา EUR 40.00 ต่อท่าน
2. ค่าเข้าชมปราสาท NEUSCHWANSTEIN CASTLE ราคา EUR 35.00 ต่อท่าน

เนื่องจากแต่ละเมืองมีสถานที่ท่องเที่ยวจำนวนมาก ท่านสามารถเลือกเข้าชมสถานที่ท่องเที่ยวตามที่ต้องการ หรือเลือกใช้เวลาพักผ่อนภายในเมืองแทนการเข้าชมสถานที่ได้ตามสะดวก

## ความพิเศษจากการเดินทางกับ TOUCH OF EUROPE TRAVEL

- เราใช้รถขนาดเล็กที่มีความสะดวกสบายและคล่องตัวสูงตามจำนวนผู้เดินทาง
- บริการท่านด้วยคนขับรถส่วนตัวคนไทยมืออาชีพที่มีใบอนุญาตถูกต้องตามกฎหมาย
- สามารถปรับเปลี่ยนโปรแกรมหน้างานได้ทุกอย่างตามความต้องการ สามารถกำหนดเวลาเดินทาง เวลารับประทานอาหารเอง และกำหนดสถานที่ที่ต้องการไปได้หมด โดยมีทีมงานคอยให้คำแนะนำเพื่อให้การเดินทางของท่านเป็นไปได้อย่างดี
- สบายเหมือนเหมือนไปเที่ยวเอง แต่ไม่เหนื่อยและสะดวกกว่าเพราะมีคนคอยขับรถให้
- แพ้กเจอนี้ไม่มีหัวหน้าทัวร์ ท่านสามารถสื่อสารกับคนขับรถคนไทยโดยตรงได้

## หมายเหตุ

- ท่านไม่สามารถใช้รถได้เกิน 12 ชั่วโมงต่อวัน
- สถานที่เที่ยวในโปรแกรม เป็นสถานที่เที่ยวที่แนะนำ ท่านสามารถเลือกไม่ไป หรือ ไปที่อื่นได้หมด
- การเปลี่ยนแปลงโปรแกรมหน้างาน บริษัทขอคำนึงถึงความเหมาะสม เช่น จำนวนชั่วโมงรถพ่วงหรือไม่
- หากท่านถอนตัวก่อนรายการท่องเที่ยวสิ้นสุดลง ทางบริษัทฯ จะถือว่าท่านสละสิทธิ์และจะไม่รับผิดชอบต่อบริการที่ท่านได้ชำระไว้แล้ว ไม่ว่ากรณีใดๆ ทั้งสิ้น
- บริษัทฯ จะไม่รับผิดชอบใดๆ ในกรณีเกิดความเสียหาย หรือสูญหาย สำหรับกระเป๋าเดินทาง กระเป๋าใบเล็ก หรือของมีค่าส่วนตัวของท่านระหว่างการเดินทาง

## อัตราี่รวม

- ค่ารถตามที่ระบุในรายการพร้อมคนขับรถ และค่าน้ำมัน ค่าทางด่วน ค่าที่จอดรถ
- ค่าใช้จ่ายของคนขับรถ
- ค่าโรงแรมที่พักที่ระบุในรายการ
- ค่าประกันอุบัติเหตุการเดินทาง ของเมืองไทยประกันชีวิต ท่านละไม่เกิน 1,000,000 บาท เชื้อนโซตามกรมธรรม์

## อัตราี่ไม่รวม

- ค่าตัวเครื่องบินไป-กลับ (คิดค่าธรรมเนียมตามจริง ณ วันที่ออกตั๋ว หรือ ท่านสามารถจองตั๋วเครื่องบินเองเพื่อใช้สิทธิประโยชน์หรือสะสมไมล์เองได้ โดยสายการบินที่แนะนำ จะเป็นสายการบินที่มีกำหนดลงเครื่อง ณ เมืองนั้น ในช่วงเวลาเช้า เพื่อให้ท่านสามารถท่องเที่ยวได้เต็มวัน หากสายการบินที่ท่านจอง มีกำหนดลงเครื่องในช่วงบ่ายหรือเย็น ท่านสามารถเริ่มใช้บริการแพ็คเกจนี้ในวันถัดไปได้เต็มวัน โดยมีค่าบริการที่พักริมที่ท่านไปถึงเพิ่มเติมจำนวน 1 คืน หรือท่านสามารถจองเองได้)
- ค่าธรรมเนียมวีซ่า
- ค่าอาหารมื้อกลางวันและเย็น โดยทางบริษัท สามารถแนะนำร้านอาหารที่ท่านต้องการทานและทำการจองให้ได้ โดยไม่จำเป็นต้องกำหนดร้านและเวลาให้ตายตัว
- ค่าธรรมเนียมเข้าชมสถานที่ต่างๆ หากมี
- ค่ามัคคุเทศก์ท้องถิ่น หากมี
- ค่าทิปคนขับรถ วันละ 30 EUR ต่อกรุ๊ป
- ค่าภาษีเมือง (CITY TAX) จ่ายที่โรงแรมวันละ 5-7 EUR ต่อท่าน
- ค่าใช้จ่ายส่วนตัว เช่น ค่าโทรศัพท์ ค่าช้อปปิ้ง ค่าเครื่องดื่ม และค่าใช้จ่ายส่วนตัวที่ไม่ได้ระบุในรายการ
- ค่าภาษีหัก ณ ที่จ่าย 3%

## เงื่อนไขการจองทัวร์

- กรุณาจองทัวร์และชำระเงินมัดจำล่วงหน้า 15,000 บาทต่อผู้เดินทางหนึ่งท่าน ภายใน 3 วันนับจากวันที่จอง ซึ่งเงินมัดจำดังกล่าวจะเป็นการยืนยันการจองของท่าน
- สำหรับส่วนที่เหลือทั้งหมด กรุณาชำระก่อนการเดินทางอย่างน้อย 30 วัน
- กรณีท่านทำการจองก่อนการเดินทางไม่ถึง 30 วัน กรุณาชำระค่าทัวร์เต็มจำนวน
- หากท่านไม่ชำระเงินส่วนที่เหลือตามวันที่กำหนด ทางบริษัทฯ ถือว่าท่านยกเลิกการเดินทางโดยไม่มีเงื่อนไข

## การยกเลิก

- ในกรณีที่ท่านยกเลิกการเดินทาง บริษัทขอสงวนสิทธิ์ในการคืนเงินมัดจำเต็มจำนวน ทุกกรณี โดยอิงตามกฎของสายการบินเป็นหลัก
- ยกเลิกก่อนการเดินทาง 30 วัน ทางบริษัทฯ จะคืนค่าใช้จ่ายที่สามารถคืนได้
- ยกเลิกก่อนเดินทาง 30-16 วัน เก็บ 75% ของค่าทัวร์ทั้งหมด
- ยกเลิกก่อนเดินทาง 15-0 วัน เก็บ 100% ของค่าทัวร์ทั้งหมด
- หากท่านยกเลิกการเดินทาง อันเนื่องมาจากบุคคลใดบุคคลหนึ่งในคณะของท่านไม่ได้รับพิจารณาอนุมัติวีซ่า ไม่ว่าจะด้วยเหตุผลใดๆ ก็ตามอันเป็นการพิจารณาของสถานทูต ซึ่งการยกเลิกเฉพาะบุคคลหรือยกเลิกพร้อมกันทั้งหมด ให้ถือเป็นการยกเลิกตามเงื่อนไขของวันเวลาที่ยกเลิกดังกล่าวข้างต้น

## บุคคลที่ทางบริษัทฯ ขอสงวนสิทธิ์ไม่รับจองทัวร์

- ผู้เดินทางที่บ่งบอกการเป็นบุคคลไร้ความสามารถ
- ผู้ที่ถูกแบล็คลิสต์จากทางสถานทูต

## การโอนเงิน

- ผ่านบัญชี บจก. ทิช ออฟ ยูโรป ทรานเวล ธนาคารกสิกรไทย /สาขาเซ็นทรัล ปิ่นเกล้า /บัญชีออมทรัพย์ เลขที่ 185-2-96299-9

หลังจากการจองทัวร์และชำระเงินมัดจำแล้ว ทางบริษัทฯ ถือว่าท่านได้ยอมรับในข้อตกลง และเงื่อนไขที่บริษัทฯ ได้ระบุไว้ข้างต้นทุกประการ

\*\*\* บริษัทฯ จะไม่รับผิดชอบใดๆ อันเกิดจากความล่าช้าของสายการบิน เหตุการณ์ทางการเมือง สภาพดินฟ้าอากาศ การปฏิเสธการเข้าเมือง การโดนกักตัว หรือถูกส่งตัวกลับ โดยการพิจารณาของเจ้าหน้าที่ ทั้งนี้บริษัทฯ จะยึดถือผลประโยชน์ของลูกค้าเป็นสำคัญ

\*\*\*

TOUCH OF EUROPE TRAVEL CO., LTD.

ใบอนุญาตประกอบธุรกิจนำเที่ยวเลขที่ 11/12464

TEL: 096-165-4598 LINE: @TOUCHOFEUROPE WWW.TOUCHOFEUROPETRAVEL.COM