

TOUCH EUROPE AT PREMIUM PORTUGAL- SPAIN

12 DAYS 9 NIGHTS

สัมผัสยุโรปกับสองประเทศเก่าแก่ที่มี
ประวัติศาสตร์อันโดดเด่นและยาวนาน
มีความแตกต่างแต่คล้ายคลึงอย่าง
โปรตุเกสและสเปน เที่ยวครบตั้งแต่เมือง
หลวงสุดคึกคัก เมืองริมทะเลวิวธรรมชาติ
แสนสวย สถาปัตยกรรมที่น่าตื่นตาตื่นใจ
ไปจนถึงถนนช้อปปิ้งแสนหรูหรา

ช่วงเวลาที่สามารถเดินทางได้

**01 SEPTEMBER - 20 DECEMBER 2024,
05 JANUARY - 31 MARCH 2025**

LISBON

เมืองหลวงของโปรตุเกส กับความสดใสของเมือง ที่
ตั้งอยู่บนเนินเขา และมีรางวิ่งเป็นเอกลักษณ์

SEVILLE

เมืองหลวงของแคว้นอันดาลูเซียทางตอนใต้ของ
สเปน ชมโชว์ฟลาเมงโกแบบต้นตำรับ

MADRID

เมืองหลวงของประเทศสเปน เมืองสวยที่เต็มไปด้วย
ประวัติศาสตร์และแหล่งช้อปปิ้ง

BARCELONA

เมืองที่เต็มไปด้วยสถาปัตยกรรมแปลกใหม่ ผลงานชั้น
ยอดของอันโตนิ เกาดี สถาปนิกผู้เลื่องชื่อ

กำหนดการเดินทาง

D1

- กรุงเทพฯ ท่าอากาศยานสุวรรณภูมิ

D2

- สนามบินนานาชาติลิสบอน (LISBON INTERNATIONAL AIRPORT)
- กรุงลิสบอน (LISBON)
- เมืองซินตรา (SINTRA)
- แหลมโรก้า (CABO DA ROCA)
- เมืองคาสเคส (CASCAIS)
- กรุงลิสบอน (LISBON)

D3

- ชมกรุงลิสบอนตามจุดไฮไลท์ต่างๆ
- เมืองฟาโร (FARO)

D4

- เมืองเซบิยา (SEVILLE)
- ชมระบำฟลาเมงโก

D5

- เมืองกอร์โดบา (CORDOBA)

D6

- เมืองโทเลโด (TOLEDO)
- กรุงมาดริด (MADRID)

D7

- ชมกรุงมาดริดตามจุดไฮไลท์ต่างๆ

D8

- เมืองเซโกเวีย (SEGOVIA)
- เมืองซาราโกซ่า (ZARAGOZA)

D9

- หุบเขามอนต์เซอรัรัต (MONTSERRAT)
- เมืองบาร์เซโลน่า (BARCELONA)

D10

- ชมเมืองบาร์เซโลน่าตามจุดไฮไลท์ต่างๆ

D11

- อิสระเต็มวันในเมืองบาร์เซโลน่า
- สนามบิน

D12

- กรุงเทพฯ



*****โปรแกรมทำแบบหลวมๆ สบายๆ ไม่เร่งรีบ
มีเวลาให้พักผ่อนเพื่อสัมผัสกับยุโรปอย่างเต็มที่
ในแบบของคุณ และสามารถปรับเปลี่ยน
โปรแกรมการท่องเที่ยว กำหนดเวลารับประทานอาหาร
และเดินทาง ให้เป็นไปแบบที่คุณต้องการ**



DAY 1 กรุงเทพฯ - สนามบินสุวรรณภูมิ

NIGHT นัดพบกันที่ท่าอากาศยานสุวรรณภูมิ

DAY 2 ลิซบอน - ซินตรา - แลมโรก้า - คาสเคส - ลิซบอน

NIGHT ออกเดินทางสู่เมืองมาดริดโดยสายการบินที่ท่านเลือก (สายการบินแนะนำ EMIRATES, LUFTHANSA, ETIHAD, QATAR AIRWAYS)

MORNING เดินทางถึง**สนามบินนานาชาติลิซบอน (LISBON INTERNATIONAL AIRPORT) ประเทศโปรตุเกส (PORTUGAL)** ผ่านด่านตรวจคนเข้าเมืองและให้เวลาท่านได้พักผ่อนตามอัธยาศัย ก่อนที่คนขับรถจะมารับท่านเพื่อเดินทางสู่**เมืองซินตรา (SINTRA)** (30 กิโลเมตร) เพื่อพาท่านเที่ยวชมเมืองตากอากาศยอดนิยมที่เต็มไปด้วยสถาปัตยกรรมและทิวทัศน์ของธรรมชาติที่สวยงามจนได้รับการยกย่องจาก UNESCO ให้เป็นมรดกโลกในส่วนของภูมิทัศน์วัฒนธรรม (CULTURAL LANDSCAPE) เป็นแห่งแรกของยุโรปเมื่อปี ค.ศ.1995

DAY ผ่านชมเมืองตามสถานที่ท่องเที่ยวไฮไลต์ของเมืองซินตรา เช่น **พิน่า พาเลซ, ปราสาทควินตา ดา เรเกเลรา, ย่านเมืองเก่าซินตรา** หรือ **สถานที่ที่ท่านต้องการไป**

LUNCH ให้อิสระท่านเลือกรับประทานอาหารกลางวันในแบบที่ท่านชื่นชอบ หรือ ร้านอาหารแนะนำตามลิสต์ของทางบริษัท ตามเวลาที่ท่านกำหนดเอง



พิน่า พาเลซ (PENA PALACE)

พระราชวังสีสดใสโดดเด่นบนยอดเขา SERRA DE SINTRA เหนือเมืองซินตรา ถือว่าเป็นหนึ่งในเจ็ดสิ่งมหัศจรรย์ของโปรตุเกส และเป็นหนึ่งในสถานที่ท่องเที่ยวที่มีผู้เข้าชมมากที่สุดในโปรตุเกส ถูกใช้เป็นที่ประทับของกษัตริย์โปรตุเกสมาตั้งแต่ศตวรรษที่ 14 ภายในถูกตกแต่งประดับประดาอย่างวิจิตรงดงาม โดยเฉพาะพื้นที่กระเบื้องที่ว่ากันว่าสวยงามที่สุดในโปรตุเกส ใกล้ๆกับพระราชวังจะเป็นพิน่าพาร์ค (PENA PARK) สวนป่าขนาดใหญ่ ที่มีการจัดแต่งด้วยต้นไม้หลากหลายชนิด

ปราสาทควินตา ดา เรเกเลรา (QUINTA DA REGALEIRA)

ปราสาทสุดอลังการ มรดกโลกอีกแห่งหนึ่งในเมืองซินตรา ที่มีการถ่ายทอดแนวคิด ความเชื่อ และจินตนาการอันล้ำลึกของ CARVALHO MONTEIRO เศรษฐีชาวบราซิลที่นำบ้านหลังนี้มาปรับปรุงใหม่ในช่วงศตวรรษที่ 19 จนกลายเป็นปราสาทที่มีแผนผังและโครงสร้างอันเป็นเอกลักษณ์ที่ไม่เหมือนใคร ซึ่งนอกจากตัวปราสาทแล้ว พื้นที่โดยส่วนใหญ่ของที่นี่จะแบ่งให้กับ สวนป่า ทะเลสาบจำลอง บ่อน้ำลึกลับ (INITIATION WELL) โบสถ์ และอื่นๆ อีกมากมาย



ย่านเมืองเก่าซินตรา (HISTORIC CENTER)

จุดศูนย์รวมตึกอาคารที่มีรูปแบบสถาปัตยกรรมเก่าแก่ในเมือง รวมถึงพิพิธภัณฑ์ที่สำคัญต่างๆ เช่น MUSEU ANJOS TEXEIRA และ MUSEU DE HISTÓRIA NATURAL เป็นต้น นอกจากนี้ยังมีโบสถ์ ร้านค้า ร้านอาหารต่างๆ และยังเป็นที่ตั้งของพระราชวังแห่งชาติซินตรา (SINTRA NATIONAL PALACE) พระราชวังสถาปัตยกรรมยุคกลางและยุคเรเนซองส์ที่มีปล่องควันคู่ที่เป็นสัญลักษณ์



DAY

เดินทางต่อสู่ **แหลมโรก้า (CABO DA ROCA)** (17 กิโลเมตร) เป็นจุดที่อยู่ทางตะวันตกสุดของทวีปยุโรป มีหน้าผาสูงชันที่ยื่นออกไปและประกายการริมมหาสมุทร แอตแลนติกเป็นแลนด์มาร์ค

แหลมโรก้า (CABO DA ROCA)

แหลมโรก้ามีหน้าผาที่สูงประมาณ 140 เมตรเหนือระดับน้ำทะเลที่สามารถชมวิวกะลแอตแลนติกได้อย่างชัดเจน บริเวณแหลมมีประกายการที่สร้างขึ้นในศตวรรษที่ 18 ซึ่งยังคงใช้งานจนถึงปัจจุบัน และมีอนุสาวรีย์ป้ายหินที่กำเครื่องหมายว่าเป็นจุดตะวันตกสุดของยุโรป โดยมีข้อความว่า "ONDE A TERRA SE ACABA E O MAR COMEÇA" แปลว่า "จุดที่แผ่นดินสิ้นสุดและทะเลเริ่มต้น" เป็นจุดถ่ายภาพที่ได้รับความนิยม



DAY

เดินทางต่อสู่ **เมืองคาสเคส (CASCAIS)** (15 กิโลเมตร) ในอดีตเป็นหมู่บ้านชาวประมงเก่าแก่ที่ได้พัฒนาจนกลายเป็นเมืองพักตากอากาศของราชวงศ์และชนชั้นสูงในอดีต มีสถาปัตยกรรมสไตล์เก่าแก่ ชม **โบคา โด อินเฟร์โน (BOCA DO INFERNO)** หุบเหวที่มีลักษณะคล้ายถ้ำเกิดจากคลื่นกระทบหน้าผา



โบคา โด อินเฟร์โน (BOCA DO INFERNO)

ชื่อของสถานที่นี้แปลว่า "ปากแห่งนรก" เนื่องจากลักษณะของหน้าผาหินที่ถูกกัดเซาะจนเกิดเป็นช่องทางน้ำทะเลที่ระแทกกับหน้าผาอย่างรุนแรง ทำให้เกิดเสียงดังและฟองน้ำกระจายขึ้นมาเหมือนควัน ทำให้ที่นี่มีความงดงามและน่าตื่นตาตื่นใจ โบคา โด อินเฟร์โนเป็นจุดที่นักท่องเที่ยวนิยมมาชมวิวกะเลแอตแลนติก และชมการระแทกของคลื่นในช่วงเวลาที่น้ำขึ้นสูง

DAY

เดินทางกลับสู่**กรุงลิสบอน (LISBON)** (32 กิโลเมตร) เมืองหลวงและเมืองที่ใหญ่ที่สุดของประเทศโปรตุเกส เป็นเมืองที่มีประวัติศาสตร์ยาวนาน และมีบรรยากาศที่มีเสน่ห์ในสไตล์ยุโรปเก่า ลิสบอนเคยถูกปกครองโดยกรีก-โรมัน, เผ่าบัวร์, นักรบยุโรป, และนโปเลียน ทำให้เมืองนี้กลายเป็นศูนย์กลางการเมือง เศรษฐกิจ และวัฒนธรรมของโปรตุเกสจากการผสมผสานวัฒนธรรมต่างๆ

ผ่านชมเมืองตามสถานที่ท่องเที่ยวไฮไลท์ของกรุงลิสบอน เช่น **จัตุรัส PRACA DE COMERCIO** หรือ **สถานที่ที่ท่านต้องการไป**

จัตุรัส PRACA DE COMERCIO (PRAÇA DO COMÉRCIO)

จัตุรัสใหญ่และสำคัญที่สุดในลิสบอน โดยจะมีสิ่งปลูกสร้างเป็นตึกสีเหลืองล้อมรอบทั้งหมด ตั้งอยู่ริมแม่น้ำทากัส เคยเป็นที่ตั้งของพระราชวังริเบรา ก่อนถูกทำลายในปี ค.ศ.1755 และเป็นศูนย์กลางการค้าเก่า ที่มีอาคารล้อมรอบสามด้าน และด้านหนึ่งเปิดไปสู่แม่น้ำ โดยมีประตูชัยอาร์กิส ดา รุอา ออคุชตา (ARCO DA RUA AUGUSTA) เป็นสัญลักษณ์เด่นที่นำเข้าสู่ถนนสายหลักของเมือง ภายในจัตุรัสยังมีอนุสาวรีย์กษัตริย์โฮเซที่ 1 (KING JOSÉ I) ที่นั่งอยู่บนหลังม้าตั้งอยู่อีกด้วย

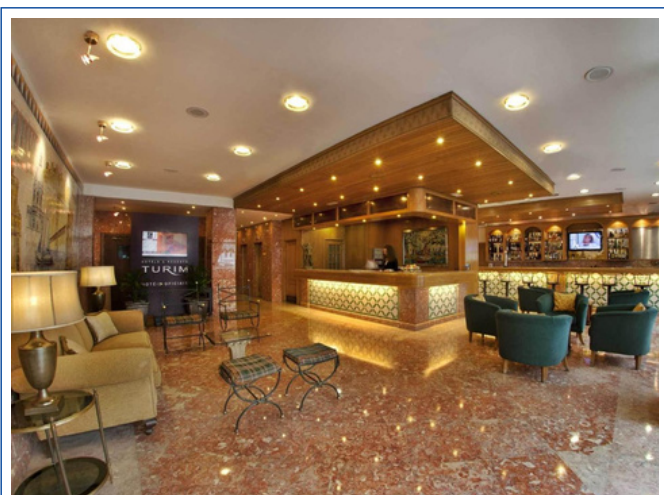


DINNER

ให้อิสระท่านเลือกรับประทานอาหารเย็นในแบบที่ท่านชื่นชอบ หรือ กินดื่มสังสรรค์ในย่านอิตแบบคนท้องถิ่น ตามเวลาที่ท่านกำหนดเอง

HOTEL

TURIM LISBOA HOTEL ระดับ 4 ดาว หรือเทียบเท่า



TURIM LISBOA HOTEL

โรงแรมระดับ 4 ดาว หรือเทียบเท่า
อยู่ห่างจากใจกลางเมือง 1.8 กิโลเมตร

DAY 3 ลิสมอน - ชมเมือง - ฟาโร



DAY

ผ่านชมเมืองตามสถานที่ท่องเที่ยวไฮไลท์ของกรุงลิสมอน เช่น **หอคอยเบเลม, มหาวิหารเจโรนิโม, อนุสาวรีย์ดิสคัฟเวอรี, สะพานปงต์ 25 เดอ อาบริล** หรือ **สถานที่ที่ท่านต้องการไป**

หอคอยเบเลม (BELEM TOWER)

หอคอยสไตล์โกธิคที่ตั้งอยู่ริมแม่น้ำทากัส ที่เดิมสร้างไว้กลางน้ำ เพื่อเป็นป้อมปราการการณูดุแลการเดินทางเรือเข้าออก เป็นจุดเริ่มต้นของการเดินทางออกไปสำรวจ และค้นพบโลกของ วาสโก ดากามา นักเดินเรือชาวโปรตุเกส หอคอยเบเลมและมหาวิหารเจโรนิโม ได้รับการรับรองจากองค์การยูเนสโกขึ้นทะเบียนเป็นมรดกโลกในปี ค.ศ.1983 และเป็นสองในเจ็ดสิ่งมหัศจรรย์ของประเทศโปรตุเกส



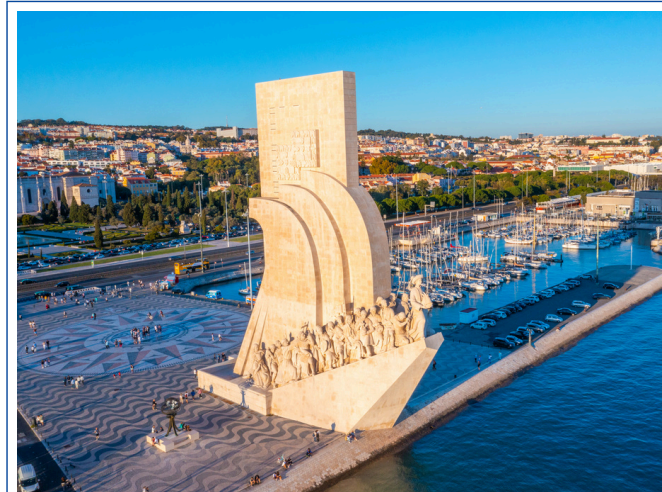
มหาวิหารเจโรนิโม (JERÓNIMOS MONASTERY)

อารามสไตล์มานูเอลินที่ตั้งอยู่ในเขตเบเลมของลิสมอน สร้างขึ้นในศตวรรษที่ 16 เพื่อเฉลิมฉลองการเดินทางเรือของวาสโก ดากามา (VASCO DA GAMA) และยุคแห่งการสำรวจ อารามนี้มีสถาปัตยกรรมที่งดงามด้วยการแกะสลักที่ละเอียดอ่อนและโดดเด่นด้วยเสาโค้งที่สลับซับซ้อน จนได้รับการขึ้นทะเบียนเป็นมรดกโลกโดยยูเนสโก ที่นี้เป็นที่ฝังศพของบุคคลสำคัญ เช่น วาสโก ดากามา และกวีหลุยส์ เดอ กามอยซ์ (LUÍS DE CAMÕES)



อนุสาวรีย์ดิสคัฟเวอรี (MONUMENT TO THE DISCOVERIES)

สร้างขึ้นในปี ค.ศ.1960 เพื่อเป็นสัญลักษณ์ของยุคแห่งการค้นพบและการสำรวจที่เปลี่ยนแปลงโลกใบนี้ เพื่อเฉลิมฉลองวันครบรอบ 500 ปีของการเสียชีวิตของเฮนรี นักเดินเรือ รูปปั้นนี้มีลักษณะเป็นเรือที่พร้อมจะออกทะเล นำโดยเจ้าชายเฮนรี ซึ่งเป็นบุคคลสำคัญที่สนับสนุนการสำรวจทางทะเล ภายในอนุสาวรีย์มีพิพิธภัณฑสถานเล็กที่จัดแสดงเรื่องราวเกี่ยวกับการสำรวจและการค้นพบทางทะเล





สะพานปงต์ 25 เดอ อาบริล (PONTE 25 DE ABRIL)

สะพานแขวนขนาดใหญ่ที่ข้ามแม่น้ำทากัสในลิสบอน เชื่อมโยงเมืองลิสบอนกับเมืองอัลมาดา มีลักษณะคล้ายสะพานโกลเดนเกตในซานฟรานซิสโก เพราะสร้างโดยบริษัทเดียวกัน เปิดใช้งานเมื่อปี ค.ศ.1966 และภายหลังได้รับการตั้งชื่อเพื่อรำลึกถึงการปฏิวัติเมื่อวันที่ 25 เมษายน ค.ศ.1974 ซึ่งนำไปสู่การสิ้นสุดระบอบเผด็จการในโปรตุเกส สะพานนี้เป็นหนึ่งในสะพานแขวนที่ยาวที่สุดในยุโรป

LUNCH

ให้อิสระท่านเลือกรับประทานอาหารกลางวันในแบบที่ท่านชื่นชอบ หรือ ร้านอาหารแนะนำตามลิสต์ของทางบริษัท ตามเวลาที่ท่านกำหนดเอง

DAY

เดินทางต่อสู่**เมืองฟาโร (FARO)** (270 กิโลเมตร) เมืองริมทะเลน่ารักๆ เป็นเมืองศูนย์กลางการบริหารจัดการของเขตอัลการ์ฟ ซึ่งเป็นเขตทางตอนใต้ของโปรตุเกส เมืองนี้เป็นอีกเมืองท่าของชาวมัวร์ ซึ่งต่อมาได้ถูกกษัตริย์ อฟองโซ ที่ 3 ครอบครองในปี ค.ศ.1249 จนถึง ค.ศ.1596 และในช่วงสงครามครูเสด เฮอร์ลแห่งซัสเซ็กซ์ของอังกฤษได้เข้ามาครอบครองเมืองนี้

ผ่านชมเมืองตามสถานที่ท่องเที่ยวไฮไลท์ของเมืองฟาโร เช่น **วิหารฟาโร, ชุมประตูลาร์โด ตา วิลลา, ย่านเมืองเก่าฟาโร** หรือ **สถานที่ที่ท่านต้องการไป**



วิหารฟาโร (CATHEDRAL OF FARO)

รู้จักกันในชื่อ SÉ CATHEDRAL DE FARO เป็นมหาวิหารโรมันคาทอลิกที่ตั้งอยู่ในย่านเมืองเก่า (CIDADE VELHA) ของฟาโร โบสถ์ศักดิ์สิทธิ์ในนามของพระแม่มารีย์ผู้ศักดิ์สิทธิ์ในปลายศตวรรษที่ 13 โดยจักรวรรดิราชแห่งบรากา วิหารนี้มีสถาปัตยกรรมที่ผสมผสานระหว่างสไตล์โกธิค เรเนซองส์ และบาโรก โดดเด่นด้วยการแกะสลักไม้ภายในและโบสถ์เล็กๆ ที่ตกแต่งอย่างสวยงาม

ชุมประตูลาร์โด ตา วิลลา (ARCO DA VILA)

ประตูเมืองเก่าที่สำคัญของฟาโร ตั้งอยู่บริเวณใจกลางเมือง เชื่อมต่อระหว่างย่านเมืองเก่า (CIDADE VELHA) และใจกลางเมืองฟาโร สร้างขึ้นในสไตล์นีโอคลาสสิกในศตวรรษที่ 19 ออกแบบโดยสถาปนิกชาวอิตาลี ฟรานเชสโก ซาเวริโอ ฟาบริ (FRANCESCO SAVERIO FABRI) ประตูนี้ตั้งอยู่บนฐานกำแพงโรมันและมัวร์ดั้งเดิม ภายในมีรูปปั้นนักบุญโรมัสแห่งอาควินัส (SAINT THOMAS AQUINAS) ตั้งอยู่



DINNER ให้อิสระท่านเลือกรับประทานอาหารเย็นในแบบที่ท่านชื่นชอบ หรือ กินดื่มสังสรรค์ในย่านอิตแบบคนท้องถิ่น ตามเวลาที่ท่านกำหนดเอง

HOTEL AP EVA SENSES HOTEL ระดับ 4 ดาว หรือเทียบเท่า



AP EVA SENSES HOTEL
โรงแรมระดับ 4 ดาว หรือเทียบเท่า
ตั้งอยู่ใจกลางเมือง

DAY 4 เซบิย่า - ชมเมือง - ระบายฟลาเมงโก



DAY เดินทางสู่เมืองเซบิย่า (SEVILLE) (199กิโลเมตร) เมืองหลวงของแคว้นอันดาลูเซีย ทางตอนใต้ของสเปน โดดเด่นด้วยประวัติศาสตร์อันยาวนานตั้งแต่ยุคโรมัน มัวร์ และ คริสเตียน ทำให้มีสถาปัตยกรรมที่งดงามและเป็นเอกลักษณ์ เมืองนี้เป็นศูนย์กลาง ทางวัฒนธรรมที่สำคัญและเป็นแหล่งกำเนิดของการเต้นฟลาเมงโก (FLAMENCO) ซึ่งสะท้อนถึงวัฒนธรรมอันดาลูเซีย

LUNCH ให้อิสระท่านเลือกรับประทานอาหารกลางวันในแบบที่ท่านชื่นชอบ หรือ ร้านอาหารแนะนำตามลิสต์ของทางบริษัท ตามเวลาที่ท่านกำหนดเอง

ผ่านชมเมืองตามสถานที่ท่องเที่ยวไฮไลท์ของเมืองเซบิย่า เช่น พระราชวังอัลคาซาร์แห่ง เซบิย่า, มหาวิหารเซบิย่า, หอคอยกิรีลดา, ย่านซานตาครูซ หรือ สถานที่ที่ท่านต้องการไป

พระราชวังอัลคาซาร์แห่งเซบิย่า (REAL ALCÁZAR DE SEVILLE)

เป็นพระราชวังเก่าแก่ที่งดงามและเป็นหนึ่งในมรดกโลกของยูเนสโก สร้างขึ้นในสไตล์มูเดญาร์ (MUDÉJAR) ผสมผสานสถาปัตยกรรม แบบอิสลาม คริสเตียน และเรเนซองส์ พระราชวังนี้เริ่มก่อสร้างใน ศตวรรษที่ 10 โดยเป็นที่พักของผู้ปกครองมัวร์ ต่อมาได้ถูกปรับปรุง และขยายเพิ่มเติมโดยกษัตริย์คริสเตียนหลายพระองค์ ที่นี่ยังเป็น พระราชวังหลวงที่เก่าแก่ที่สุดในยุโรปที่ยังคงใช้งานอยู่ โดยปัจจุบัน ยังใช้เป็นที่พักของราชวงศ์สเปนเมื่อมาเยือนเซบิย่า





มหาวิหารเซบิยา (SEVILLE CATHEDRAL)

วิหารโกธิคที่ใหญ่ที่สุดในโลกและเป็นหนึ่งในสัญลักษณ์สำคัญของเมืองเซบิยา สร้างขึ้นในศตวรรษที่ 15 บนพื้นที่ที่เคยเป็นมัสยิดใหญ่ในยุคมัวร์ โดดเด่นด้วยสถาปัตยกรรมที่งดงามและวิจิตร ภายในวิหารมีโบสถ์และแท่นบูชาที่ตกแต่งด้วยทองคำและสลักอย่างประณีต รวมถึงหน้าต่างกระจกสีที่สวยงาม

ไฮไลท์สำคัญของวิหารนี้คือสุสานของคริสโตเฟอร์ โคลัมบัส (CHRISTOPHER COLUMBUS) นักสำรวจชื่อดังที่ถูกฝังอยู่ภายใน

หอคอยกิรัลดา (GIRALDA TOWER)

เป็นหอคอยที่มีชื่อเสียงในเมืองเซบิยาและเป็นส่วนหนึ่งของวิหารเซบิยาซึ่งเป็นวิหารโกธิคที่ใหญ่ที่สุดในโลก หอคอยนี้เดิมเคยเป็นหอคอยของมัสยิดในยุคมัวร์ สร้างขึ้นในศตวรรษที่ 12 และเป็นสัญลักษณ์ทางสถาปัตยกรรมที่ผสมผสานระหว่างวัฒนธรรมอิสลามและคริสเตียน ได้รับการดัดแปลงในศตวรรษที่ 16 ด้วยการเพิ่มส่วนยอดที่เป็นระฆัง ทำให้มีความสูงถึง 104 เมตร จุดเด่นของหอคอยกิรัลดาคือทางลาดภายในที่สามารถเดินขึ้นไปสู่ด้านบนได้โดยไม่ต้องใช้บันได



ย่านซานตาครูซ (BARRIO DE SANTA CRUZ)

ย่านเก่าแก่และมีเสน่ห์ที่สุดของเซบิยา ตั้งอยู่ใจกลางเมืองใกล้กับมหาวิหารเซบิยาและพระราชวังอัลคาซาร์ ย่านนี้เคยเป็นที่อยู่อาศัยของชาวยิวในยุคกลาง ก่อนที่จะกลายมาเป็นหนึ่งในสถานที่ท่องเที่ยวยอดนิยมของเมืองที่เต็มไปด้วยตรอกซอกซอยแคบๆ ไปด้วยหิน บ้านสีขาวสไตล์อันดาลูเซียที่มีระเบียงดอกไม้สวยงาม ลานสวยๆ (PATIOS) และจัตุรัสเล็กๆ ที่เงียบสงบ ย่านนี้ยังเต็มไปด้วยร้านอาหาร คาเฟ่ และร้านขายของที่ระลึก

ระบำฟลาเมงโก (FLAMENCO)

ระบำฟลาเมงโกมีมาตั้งแต่ศตวรรษที่ 18 เป็นการเต้นรำที่มีชื่อเสียงของสเปน ได้รับอิทธิพลมาจากชาวยิปซี เป็นการผสมผสานระหว่างการร้องเพลง เล่นกีตาร์ เต้นรำ และปรบมือไปพร้อมกัน มีต้นกำเนิดในแถบอันดาลูเซียของประเทศสเปน โดยเฉพาะจากเมืองเซบิยา

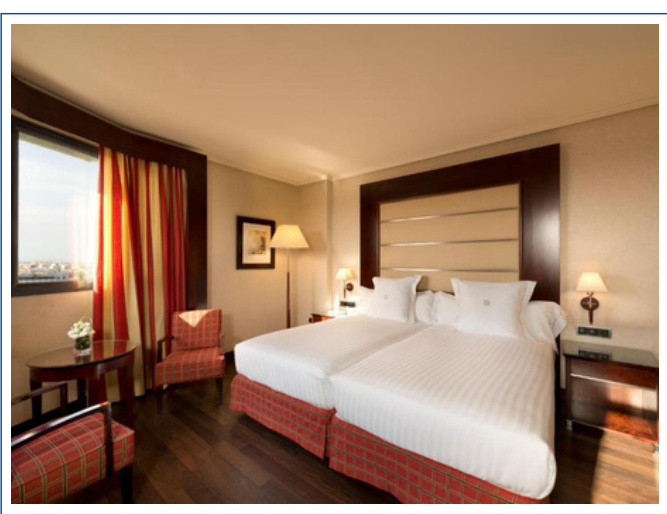
สถานที่แนะนำดูระบำฟลาเมงโก:

TABLAO EL ARENAL ร้านอาหารเก่าแก่ที่มีโชว์ฟลาเมงโกแบบดั้งเดิมในบรรยากาศที่อบอุ่น มีบริการอาหารและทาบาส

EL PATIO SEVILLANO อีกหนึ่งร้านอาหารสถานที่จัดแสดงฟลาเมงโกที่มีชื่อเสียงที่สุดในเซบิยา



- DINNER ให้อิสระท่านเลือกรับประทานอาหารเย็นในแบบที่ท่านชื่นชอบ หรือ กินดื่มสังสรรค์ในย่านอิทแบบคนท้องถิ่น ตามเวลาที่ท่านกำหนดเอง
- HOTEL HOTEL SEVILLA CENTER ระดับ 4 ดาว หรือเทียบเท่า



HOTEL SEVILLA CENTER
โรงแรมระดับ 4 ดาว หรือเทียบเท่า
อยู่ห่างจากใจกลางเมือง 1.4 กิโลเมตร

DAY 5 เซบิยา - กอร์โดบา - ชมเมือง



- DAY ผ่านชมเมืองตามสถานที่ท่องเที่ยวไฮไลท์ของเมืองเซบิยา เช่น จัตุรัสสเปน หรือ สถานที่ที่ท่านต้องการไป



จัตุรัสสเปน (PLAZA DE ESPAÑA)

จัตุรัสอันใหญ่โตและงดงามประจำเมือง และติดอันดับจัตุรัสที่สวยงามที่สุดในยุโรป สร้างขึ้นในปี 1928 ออกแบบโดยสถาปนิกชาวสเปน ANÍBAL GONZÁLEZ มีลักษณะเป็นครึ่งวงกลมใหญ่ล้อมรอบด้วยอาคารที่งดงามและสะพานข้ามคลองสี่สะพาน ซึ่งเป็นสัญลักษณ์ของสี่อาณาจักรของสเปน รอบๆจัตุรัสมีผนังกระเบื้องเซรามิกที่ประดับด้วยภาพประวัติศาสตร์ของแต่ละจังหวัดในสเปน และที่นี่ยังเคยเป็นสถานที่ถ่ายทำภาพยนตร์เรื่อง STARWARS อีกด้วย

- LUNCH ให้อิสระท่านเลือกรับประทานอาหารกลางวันในแบบที่ท่านชื่นชอบ หรือ ร้านอาหารแนะนำตามลิสต์ของทางบริษัท ตามเวลาที่ท่านกำหนดเอง

- DAY เดินทางต่อสู่เมืองกอร์โดบา (CORDOBA) (140 กิโลเมตร) เมืองเก่าแก่ในแคว้นอันดาลูเซีย มีชื่อเสียงด้านสถาปัตยกรรมและวัฒนธรรมที่ผสมผสานระหว่างอิสลาม คริสต์และยิว ในอดีตเคยเป็นศูนย์กลางอาณาจักรมัวร์และหนึ่งในเมืองที่สำคัญที่สุดของยุโรป

ผ่านชมเมืองตามสถานที่ท่องเที่ยวไฮไลท์ของเมืองกอร์โดบา เช่น **มัสยิด-มหาวิหารแห่งกอร์โดบา, สะพานโรมัน, ย่านชาวยิว** หรือ **สถานที่ที่ท่านต้องการไป**

มัสยิด-มหาวิหารแห่งกอร์โดบา (MOSQUE-CATHEDRAL OF CÓRDOBA)

สร้างขึ้นในศตวรรษที่ 8 ในยุคของอาณาจักรมัวร์ เป็นมัสยิดหลักที่มีขนาดใหญ่เป็นอันดับ 2 ของโลกในสมัยนั้น ด้วยขนาดพื้นที่ 23,400 ตรม. ต่อมาในศตวรรษที่ 16 หลังจากชาวสเปนยึดพื้นที่คืนสำเร็จจึงได้เปลี่ยนเป็นโบสถ์คริสต์ โครงสร้างหลักของมัสยิดมีเสาและซุ้มโค้งอิสลามกว่า 850 ต้นที่สร้างลวดลายที่งดงาม และภายในมีการสร้างโบสถ์คริสต์ที่ผสมผสานกับสถาปัตยกรรมเดิมอย่างลงตัว



สะพานโรมัน (ROMAN BRIDGE)

สร้างขึ้นในศตวรรษที่ 1 ก่อนคริสต์ศักราชในยุคของจักรวรรดิโรมัน โดยข้ามแม่น้ำกวาดัลกีวีร์ (GUADALQUIVIR RIVER) และเชื่อมต่อสองฝั่งของเมือง สะพานนี้มีโครงสร้างหินเรียบง่ายประกอบด้วย 16 ช่องทางเดิน และมีความยาวประมาณ 247 เมตร พร้อมอาคารป้อมปราการที่ปลายสะพานทั้งสองด้านที่ช่วยเสริมความสำคัญทางยุทธศาสตร์ สะพานโรมันเป็นเส้นทางการค้าและการขนส่งสำคัญในยุคโรมันและยังคงใช้เป็นสะพานหลักในช่วงยุคกลาง

ย่านชาวยิว (JEWISH QUARTER)

หนึ่งในพื้นที่ที่มีเสน่ห์มากที่สุดในเมือง มีตรอกซอกซอยแคบๆ บ้านสีขาวที่ตกแต่งด้วยดอกไม้ระเบียง และถนนปูด้วยหินกรวด มีสถานที่สำคัญอย่าง ซินาगอกแห่งกอร์โดบา (CÓRDOBA SYNAGOGUE) หรือโบสถ์ยิว ซึ่งเป็นหนึ่งในซินาगอกที่เก่าแก่ที่สุดในสเปน ย่านชาวยิวนี้เต็มไปด้วยบ้านเรือน ร้านค้าพื้นเมือง ร้านอาหาร และคาเฟ่

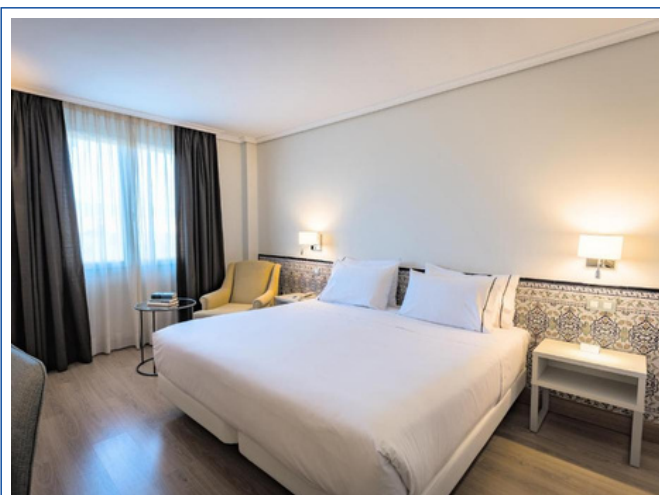


DINNER

ให้อิสระท่านเลือกรับประทานอาหารเย็นในแบบที่ท่านชื่นชอบ หรือ กินดื่มสังสรรค์ในย่านอิทแบบคนท้องถิ่น ตามเวลาที่ท่านกำหนดเอง

HOTEL

HOTEL HESPERIA CÓRDOBA 4 ดาว หรือเทียบเท่า



HOTEL HESPERIA CÓRDOBA

โรงแรมระดับ 4 ดาว หรือเทียบเท่า
อยู่ห่างจากใจกลางเมือง 2.9 กิโลเมตร

DAY 6 โทเลโด - มาดริด



DAY เดินทางต่อสู่**เมืองโทเลโด (TOLEDO)** (315กิโลเมตร) เมืองหลวงเก่าของสเปน เมืองโบราณแห่งนี้เคยถูกชาวโรมันเข้ายึดครองเมือง 2,200 ปีมาแล้ว ในเวลาต่อมาได้ถูกเปลี่ยนมือเข้าปกครองโดยชาวยุโรปและชาวอาหรับเผ่าต่างๆ อาทิ ชนชาติมัวร์ จึงเป็นที่รู้จักในฐานะ "เมืองแห่งสามวัฒนธรรม" นอกจากนี้เป็นเมืองหลวงเก่าแล้ว โทเลโดยังได้รับการประกาศให้เป็นเมืองมรดกโลก ในปี ค.ศ.1986 โดยยูเนสโกอีกด้วย

LUNCH ให้อิสระท่านเลือกรับประทานอาหารกลางวันในแบบที่ท่านชื่นชอบ หรือ ร้านอาหารแนะนำตามลิสต์ของทางบริษัท ตามเวลาที่ท่านกำหนดเอง

ผ่านชมเมืองตามสถานที่ท่องเที่ยวไฮไลท์ของเมืองโทเลโด เช่น **ประตูเมืองปูเอร์ตาเดบิชากรา, มหาวิหารโทเลโด, ปราสาทอัลคาซาร์แห่งโทเลโด** หรือ **สถานที่ที่ท่านต้องการไป**



ประตูเมืองปูเอร์ตาเดบิชากรา (PUERTA DE BISAGRA)

ประตูเมืองสำคัญของโทเลโด สร้างขึ้นในศตวรรษที่ 10 ในสมัยการปกครองของมุสลิม และได้รับการบูรณะใหม่ในศตวรรษที่ 16 โดยสถาปนิก ALONSO DE COVARRUBIAS ประตูนี้มีลักษณะเด่นด้วยอาร์คโค้งและป้อมปราการที่สร้างจากหิน ประกอบด้วยสองส่วนหลักคือประตูภายนอกที่มีหอคอยและประตูภายในที่ตกแต่งอย่างงดงาม เป็นตัวอย่างของสถาปัตยกรรมอิสลามที่ผสมผสานกับการออกแบบเรเนซองส์และบาโรก

มหาวิหารโทเลโด (TOLEDO CATHEDRAL)

สถาปัตยกรรมแบบโกธิคที่ยิ่งใหญ่สวยงามแห่งหนึ่งของโลก ใช้เวลาสร้างยาวนาน แต่เดิมชาวมุสลิมใช้เป็นสุเหร่า ต่อมาได้ก่อสร้างรูปทรงแบบโกธิคในปี 1226 และเพิ่มศิลปะแบบบูเดซาร์บาโรก และมีโอคลาสสิก จนแล้วเสร็จสมบูรณ์ในอีก 300 ปีถัดมา ภายในมีห้องโถงหลักที่มีหลังคาสูงและการตกแต่งด้วยภาพวาดกระຈกสี และประติมากรรมที่ละเอียดอ่อน รวมถึงโบสถ์น้อยหลายแห่งที่มีศิลปะที่งดงาม

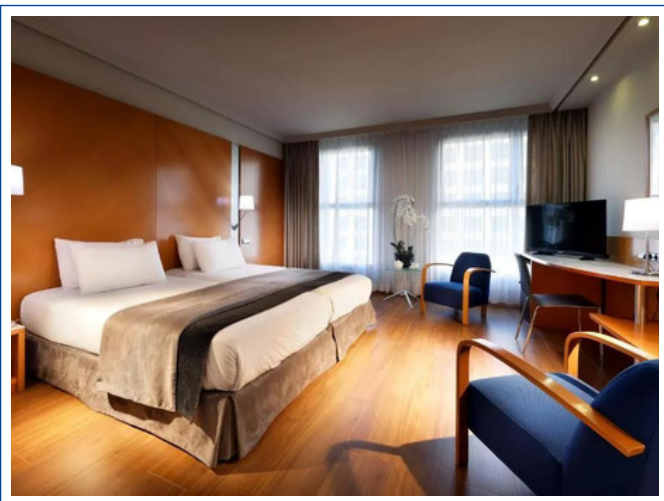




ปราสาทอัลคาซาร์แห่งโทเลโด (ALCÁZAR DE TOLEDO)

ตั้งอยู่บนยอดเขาที่โดดเด่นในเมืองโทเลโด เป็นปราสาทที่มีประวัติยาวนาน เคยทำหน้าที่เป็นป้อมปราการ พระราชวัง และโรงเรียนทหาร มีสถาปัตยกรรมแบบเรเนซองส์และบาโรกที่มีรูปทรงสี่เหลี่ยมและหอคอยสูง ปราสาทนี้เคยเป็นที่ตั้งของการต่อสู้สำคัญในช่วงสงครามกลางเมืองสเปน ปัจจุบันเป็นพิพิธภัณฑ์ที่จัดแสดงเกี่ยวกับประวัติศาสตร์การทหาร หลังจากได้รับความเสียหายจากสงครามในศตวรรษที่ 20 ได้รับการบูรณะใหม่และเป็นหนึ่งในสัญลักษณ์สำคัญของเมืองโทเลโด

- DAY เดินทางต่อสู่**กรุงมาดริด (MADRID)** (73 กิโลเมตร)
- DINNER ให้อิสระท่านเลือกรับประทานอาหารเย็นในแบบที่ท่านชื่นชอบ หรือ กินดื่มสังสรรค์ในย่านอิทแบบคนท้องถิ่น ตามเวลาที่ท่านกำหนดเอง
- HOTEL HOTEL EXE PLAZA ระดับ 4 ดาว หรือเทียบเท่า



HOTEL EXE PLAZA

โรงแรมระดับ 4 ดาว หรือเทียบเท่า
อยู่ห่างจากใจกลางเมือง 8 กิโลเมตร

DAY 7 มาดริด - ชมเมือง



- DAY เที่ยวชม**กรุงมาดริด (MADRID)** เมืองหลวงและเมืองที่ใหญ่ที่สุดของประเทศสเปน มหานครอันทันสมัยล้ำยุคที่เต็มไปด้วยเสน่ห์แห่งศิลปะ วัฒนธรรม และความมีชีวิตชีวา ที่ซึ่งกษัตริย์ฟิลลิปที่ 2 ได้ทรงย้ายที่ประทับจากเมืองโทเลโดมาไว้ที่นี่และประกาศให้มาดริดเป็นเมืองหลวงใหม่ มาดริดยังได้ชื่อว่าเป็นเมืองหลวงที่สวยงามที่สุดแห่งหนึ่งในโลกอีกด้วย
- ผ่านชมเมืองตามสถานที่ท่องเที่ยวไฮไลท์ของกรุงมาดริด เช่น **ประตูชัยอาคาล่า, พิพิธภัณฑ์ปราโด, พระราชวังหลวงแห่งกรุงมาดริด, พลาซา เมเยอร์, ถนนแกรนเวีย** หรือ **สถานที่ที่ท่านต้องการไป**
- LUNCH ให้อิสระท่านเลือกรับประทานอาหารกลางวันในแบบที่ท่านชื่นชอบ หรือ ร้านอาหารแนะนำตามลิสต์ของทางบริษัท ตามเวลาที่ท่านกำหนดเอง

ประตูชัยอาคาล่า (PUERTA DE ALCALA)

ประตูเมืองหนึ่งในสัญลักษณ์ที่สำคัญของมาดริด ตั้งอยู่ที่จัตุรัส PLAZA DE LA INDEPENDENCIA ซึ่งเป็นจุดศูนย์กลางของกิจกรรมสำคัญในเมือง สร้างขึ้นในปี 1778 โดยสถาปนิก FRANCISCO SABATINI ตามคำสั่งของพระเจ้าชาร์ลส์ที่ 3 มีสถาปัตยกรรมสโตลนีโอคลาสสิก มีลักษณะเป็นประตูโค้งสามช่องที่ทำจากหินปูนขาวและมีการตกแต่งด้วยสลักเสลาและเส้นโค้งที่สวยงาม



พิพิธภัณฑสถานปราโด (PRADO MUSEUM)

หนึ่งในพิพิธภัณฑสถานศิลปะที่สำคัญที่สุดของโลก ก่อตั้งขึ้นในปี 1819 รวบรวมผลงานศิลปะยุโรปทั้งของสเปน ฝรั่งเศส อิตาลี เนเธอร์แลนด์ เบลเยียม รูปปั้นกรีกและศิลปะโรมันโบราณตั้งแต่ศตวรรษที่ 12 ถึง 19 ในอดีตถูกเรียกว่า "พิพิธภัณฑสถานศิลปะภาพวาดแห่งราชสำนัก" เพราะมีงานศิลปะล้ำค่าที่เป็นงานสะสมของพระราชวงศ์สเปนในแต่ละยุคสมัย มีผลงานศิลปะมากกว่า 8,000 ชิ้น รวมถึงภาพวาดที่มีชื่อเสียงอย่าง "LAS MENINAS" ของ VELÁZQUEZ และ "THE THIRD OF MAY 1808" ของ GOYA



พระราชวังหลวงแห่งกรุงมาดริด (ROYAL PALACE OF MADRID)

ตั้งอยู่บนเนินเขาริมฝั่งแม่น้ำแมนซานาเรส มีความสวยงามโอ้อ่าอลังการไม่แพ้พระราชวังใดในทวีปยุโรป พระราชวังหลวงแห่งนี้ถูกสร้างในปี ค.ศ. 1738 ในสมัยราชวงศ์บูร์บงด้วยหินทั้งหลังในสไตล์บาโรก แต่เป็นการผสมผสานระหว่างศิลปะแบบฝรั่งเศสและอิตาลี ประกอบด้วยห้องต่างๆกว่า 2,830 ห้อง ซึ่งนอกจากจะมีการตกแต่งอย่างงดงามแล้ว ยังเป็นคลังเก็บภาพเขียนชิ้นสำคัญที่วาดโดยศิลปินในยุคนี้ รวมทั้งสิ่งของมีค่าต่างๆ อาทิ พัดโบราณ, นาฬิกา, หนังสือ, เครื่องใช้, อาวุธ



พลาซ่า เมเยอร์ (PLAZA MAYOR)

จัตุรัสใหญ่แห่งประวัติศาสตร์ที่โดดเด่นด้วยสถาปัตยกรรมยุคคลาสสิก อดีตจัตุรัสนี้เคยเป็นสถานที่จัดพิธีการสำคัญของเมืองหลายงาน อยู่ในบริเวณ PUERTA DEL SOL หรือประตูพระอาทิตย์ซึ่งเป็น จัตุรัสใจกลางเมือง จุดนับกิโลเมตรแรกของสเปน (กิโลเมตรที่ศูนย์) เป็นศูนย์กลางรถไฟใต้ดินและรถเมย์ทุกสาย และยังเป็นจุดตัดของถนนสายสำคัญของเมือง รายล้อมไปด้วยร้านอาหาร คาเฟ่ และร้านค้ามากมาย



ถนนแกรนเวีย (GRAN VIA STREET)

ศูนย์กลางของการช้อปปิ้งและความบันเทิงที่อายุเก่าแก่กว่าร้อยปี ใจกลางเมืองมาดริด เป็นที่รู้จักในฐานะถนนที่คึกคักที่สุด โดดเด่นด้วยอาคารสถาปัตยกรรมสุดคลาสสิกตลอดสองฝั่งถนน มีความยาวประมาณ 1.3 กิโลเมตร มีร้านอาหาร ร้านค้าแบรนด์เนม ห้างสรรพสินค้าขนาดใหญ่ รวมถึงโรงละครและโรงภาพยนตร์ จนทำให้ถนนเส้นนี้ได้ฉายาว่า "SPANISH BROADWAY"



- DINNER ให้อิสระท่านเลือกรับประทานอาหารเย็นในแบบที่ท่านชื่นชอบ หรือ กินดื่มสังสรรค์ในย่านอิทแบบคนท้องถิ่น ตามเวลาที่ท่านกำหนดเอง
- HOTEL HOTEL EXE PLAZA ระดับ 4 ดาว หรือเทียบเท่า

DAY 8 เซโกเวีย - ชมเมือง - ซาราโกซ่า



DAY เดินทางสู่เมืองเซโกเวีย (SEGOVIA) (91 กิโลเมตร) หรือเรียกว่า เซโกเบีย เมืองหนึ่งในแคว้น CASTILE AND LEÓN ของสเปน เป็นเมืองเก่าแก่และมีมรดกทางวัฒนธรรมที่สำคัญ จนได้รับการขึ้นทะเบียนเป็นมรดกโลกโดย UNESCO

ผ่านชมเมืองตามสถานที่ท่องเที่ยวไฮไลท์ของเมืองเซโกเวีย เช่น **ปราสาทอัลคาซาร์แห่งเซโกเวีย, มหาวิหารเซโกเวีย, สะพานส่งน้ำโรมัน** หรือ **สถานที่ที่ท่านต้องการไป**



ปราสาทอัลคาซาร์แห่งเซโกเวีย (ALCÁZAR DE SEGOVIA)

พระราชวังหลวงมรดกโลกที่สร้างขึ้นตั้งแต่ศตวรรษที่ 11 บนแท่งหินสูงเหนือจุดบรรจบกันของแม่น้ำ ERESMA และ CLAMORES ในเขตเมืองเก่าของเมืองเซโกเวีย โดดเด่นด้วยสถาปัตยกรรมสไตล์โกธิคและเรเนซองส์ เคยเป็นป้อมปราการ พระราชวัง และโรงเรียนทหาร มีห้องโถงหรูหรา เช่น ห้องบัลลังก์และห้องพิธี รวมถึงหอคอยฮวนที่ 2 ที่เป็นจุดชมวิวของเมือง ปราสาทแห่งนี้ยังเป็นแรงบันดาลใจในการออกแบบปราสาทในนิทานเรื่อง ซินเดอเรลล่า ของดิสนีย์อีกด้วย

มหาวิหารเซโกเวีย (CATEDRAL DE SEGOVIA)

มหาวิหารสไตล์โกธิคที่สร้างขึ้นในศตวรรษที่ 16 ใจกลางเมือง เป็นหนึ่งในมหาวิหารโกธิคหลังสุดท้ายที่สร้างขึ้นในยุโรป โดดเด่นด้วยหอคอยสูง 88 เมตรที่มองเห็นได้จากทั่วเมือง ภายในประกอบด้วยโถงทางเดินใหญ่ที่มีเพดานโค้งสูง 3 แถว มีคูหาสวดมนต์ที่ประดับประดาอย่างงดงามเรียงรายอยู่ราว 20 แห่ง ตกแต่งอย่างวิจิตรด้วยภาพวาด งานประติมากรรม และกระจกสี





สะพานส่งน้ำโรมัน (SEGOVIA AQUEDUCT)

หรือ สะพานส่งน้ำเข้าเมือง เป็นหนึ่งในสิ่งก่อสร้างโบราณที่โดดเด่น และได้รับการอนุรักษ์ไว้อย่างดีที่สุดในสเปน มีอายุกว่า 2,000 ปี สร้างขึ้นในสมัยโรมันโบราณราวศตวรรษที่ 1 มีความยาวกว่า 17 กม. โครงสร้างทั้งหมดสร้างจากหินแกรนิตโดยไม่ใช่ปูนเชื่อม พาดยาวผ่านกลางเมืองและยังเป็นเส้นแบ่งเขตแดนเมืองชั้นนอกและชั้นใน มีช่องโค้งกว่า 160 ช่องที่เชื่อมต่อกันเพื่อส่งน้ำจากแม่น้ำฟูเอนเฟรีย (RÍO FRÍO) เข้ามาอีกเก็บยังเมืองเซโกเวีย

LUNCH ให้อิสระท่านเลือกรับประทานอาหารกลางวันในแบบที่ท่านชื่นชอบ หรือ ร้านอาหารแนะนำตามลิสต์ของทางบริษัท ตามเวลาที่ท่านกำหนดเอง

DAY เดินทางต่อสู่**เมืองซาราโกซ่า (ZARAGOZA)** (361 กิโลเมตร) เมืองหลวงแห่งแคว้นอารากอน ตั้งอยู่ริมแม่น้ำ EBRO ดินแดนแห่งสถาปัตยกรรมโรมัน มีเสน่ห์ที่โดดเด่นจากการผสมผสานของประวัติศาสตร์และสถาปัตยกรรมที่หลากหลาย มีลักษณะภูมิประเทศที่มีความแตกต่างกัน ทั้งหุบเขา ทะเลทราย ป่าหนาทึบ หรือแม้แต่ทุ่งหญ้าและภูเขา ซึ่งผสมผสานกันระหว่างเมืองและธรรมชาติได้อย่างลงตัว

DINNER ให้อิสระท่านเลือกรับประทานอาหารเย็นในแบบที่ท่านชื่นชอบ หรือ กินดื่มสังสรรค์ในย่านอิตแบบคนท้องถิ่น ตามเวลาที่ท่านกำหนดเอง

HOTEL HOTEL VINCCI ZARAGOZA ZENTRO ระดับ 4 ดาว หรือเทียบเท่า



HOTEL VINCCI ZARAGOZA ZENTRO

โรงแรมระดับ 4 ดาว หรือเทียบเท่า
อยู่ห่างจากใจกลางเมือง 1 กิโลเมตร

DAY 9 ซาราโกซ่า - มอนต์เซอร์รัต - บาร์เซโลน่า



DAY ผ่านชมเมืองตามสถานที่ท่องเที่ยวไฮไลท์ของเมืองซาราโกซ่า เช่น **ปราสาทอัลญาฟาเรีย, มหาวิหารของพระเยซูคริสต์, มหาวิหารแม่พระแห่งเสาศักดิ์สิทธิ์, จตุรัสพลาซา เดล พิลาร์** หรือ สถานที่ที่ท่านต้องการไป

ปราสาทอัลญาฟาเรีย (ALJAFERÍA PALACE)

ปราสาทสุดอลังการที่สร้างขึ้นในสมัยแขกมัวร์ยังคงเรื่องอำนาจอยู่ ทำให้ตัวปราสาทดูเป็นสถาปัตยกรรมแบบอิสลาม สร้างขึ้นในช่วงศตวรรษที่ 11 โดยการสั่งสร้างของราชวงศ์อาหรับที่ปกครองอารากอนในเวลานั้น หลังจากการพิชิตสเปนจากอาหรับในศตวรรษที่ 12 ปราสาทได้ถูกดัดแปลงเป็นที่พำนักของกษัตริย์คริสเตียนและต่อมาเป็นที่ตั้งของศาล จึงมีประวัติศาสตร์ที่หลากหลาย



มหาวิหารของพระเยซูคริสต์ (LA SEO DE ZARAGOZA)

โบสถ์โรมันคาทอลิกที่สร้างขึ้นระหว่างปี ค.ศ. 1380 และ 1550 มีการผสมผสานของสถาปัตยกรรมที่หลากหลาย ตั้งแต่โรมาเนสก์, โกธิค, มูเดจาร์ (MUDEJAR) ไปจนถึงบาโรก ถูกสร้างขึ้นบนพื้นที่ที่เคยเป็นวิหารโรมันโบราณ และมีสยิดของชาวมัวร์ สไตล์มูเดจาร์ของมหาวิหารได้รับการขึ้นทะเบียนเป็นมรดกโลกโดยยูเนสโก



มหาวิหารแม่พระแห่งเสาศักดิ์สิทธิ์ (CATHEDRAL-BASILICA OF OUR LADY OF THE PILLAR)

รู้จักกันในชื่อ มหาวิหารซานตา มาเรีย เดอร์ฟิวลาร์ หนึ่งในสถานที่ศักดิ์สิทธิ์และเป็นที่รู้จักมากที่สุดในสเปน ศูนย์กลางทางศาสนาที่สำคัญของนิกายโรมันคาทอลิกและเป็นจุดหมายปลายทางที่สำคัญสำหรับผู้แสวงบุญจากทั่วโลก สร้างขึ้นเพื่อเป็นสถานที่สักการะพระแม่มารี ซึ่งชาวคริสต์เชื่อว่าปรากฏตัวให้เห็นในปี ค.ศ.40 บนเสา (PILAR) ซึ่งกลายมาเป็นที่มาของชื่อโบสถ์นี้



จัตุรัสพลาซา เดล พิลาร์ (PLAZA DEL PILAR)

จัตุรัสกลางเมืองซาราโกซ่า เป็นจัตุรัสใหญ่ คลาสสิก สวยงาม สไตล์บาโรก และมีโอคลาสสิก ตั้งอยู่ใจกลางเมืองและเป็นที่ตั้งของสถานที่สำคัญทางประวัติศาสตร์และศาสนา รวมถึง BASÍLICA DE NUESTRA SEÑORA DEL PILAR, LA SEO CATHEDRAL, และ PALACIO DE LA LONJA ในช่วงเทศกาลสำคัญ เช่น FIESTAS DEL PILAR ที่จัดขึ้นทุกเดือนตุลาคม จัตุรัสนี้จะกลายเป็นศูนย์กลางของการเฉลิมฉลอง มีขบวนแห่ การแสดงดนตรี และกิจกรรมต่างๆ

LUNCH ให้อิสระท่านเลือกรับประทานอาหารกลางวันในแบบที่ท่านชื่นชอบ หรือ ร้านอาหารแนะนำตามลิสต์ของทางบริษัท ตามเวลาที่ท่านกำหนดเอง

DAY เดินทางต่อสู่**หุบเขามอนต์เซอร์รัต (MONTSERRAT MOUNTAIN)** (264 กิโลเมตร) ภูเขาศักดิ์สิทธิ์ที่อยู่ไม่ไกลจากเมืองบาร์เซโลน่า เพื่อเข้าชม**มหาวิหารซานตามาเรีย มอนต์เซอร์รัต (SANTA MARIA DE MONTSERRAT)** อีกหนึ่งมหาวิหารศักดิ์สิทธิ์ที่ตั้งอยู่บนระดับความสูง 1,236 เมตร ในหุบเขามอนต์เซอร์รัต หนึ่งในจุดหมายปลายทางยอดนิยมของนักท่องเที่ยวจากทั้งในและต่างประเทศ

มหาวิหารซานตามาเรีย มอนต์เซอร์รัต (SANTA MARÍA DE MONTSERRAT)

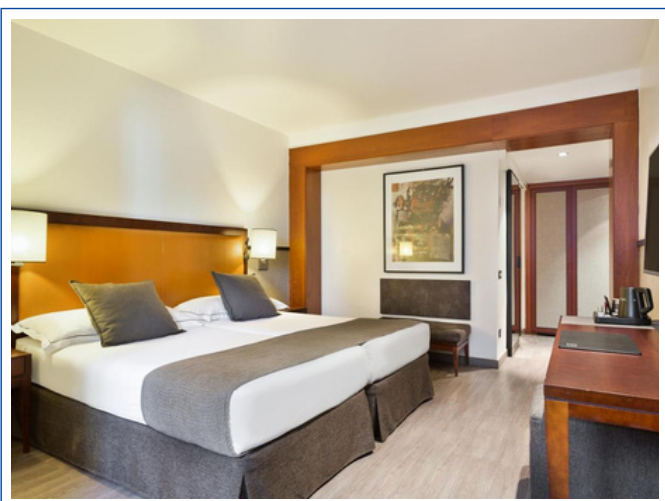
ภายในมหาวิหารเป็นที่ประดิษฐานของรูปปั้นพระแม่มาเรียดำ (BLACK MADONNA หรือ BLACK VIRGIN) เชื่อกันว่ารูปปั้นนี้ถูกค้นพบในถ้ำบนภูเขา MONTSERRAT ในศตวรรษที่ 9 และได้รับการนับถือว่าเป็นหนึ่งในรูปปั้นพระแม่มาเรียที่ศักดิ์สิทธิ์ที่สุดในสเปน และยังมี ความเชื่อว่า ในบริเวณมหาวิหารหรือในหุบเขาแห่งนี้ อาจเป็นที่ซ่อนของจอกศักดิ์สิทธิ์ตามตำนานความเชื่อในศาสนาคริสต์อีกด้วย



DAY เดินทางต่อสู่**เมืองบาร์เซโลน่า (BARCELONA)** (55 กิโลเมตร) เมืองใหญ่เป็นอันดับสองและเมืองหลวงของแคว้นคาตาลุญญาในสเปน มีประวัติศาสตร์ยาวนานที่ผสมผสานวัฒนธรรมและสถาปัตยกรรมที่โดดเด่น โดยเฉพาะผลงานของอันโตนิ เกาดี และยังเป็นต้นกำเนิดของสโมสรฟุตบอลที่มีชื่อเสียงมากที่สุดทีมหนึ่งของโลกอย่างทีมบาร์เซโลน่า (FC BARCELONA) หรือบาร์ซา (BARZA) อีกด้วย

DINNER ให้อิสระท่านเลือกรับประทานอาหารเย็นในแบบที่ท่านชื่นชอบ หรือ กินดื่มสังสรรค์ในย่านอิตแบบคนท้องถิ่น ตามเวลาที่ท่านกำหนดเอง

HOTEL HOTEL BALMORAL ระดับ 4 ดาว หรือเทียบเท่า



HOTEL BALMORAL

โรงแรมระดับ 4 ดาว หรือเทียบเท่า
อยู่ห่างจากใจกลางเมือง 2 กิโลเมตร

DAY ผ่านชมเมืองตามสถานที่ท่องเที่ยวไฮไลท์ของเมืองบาร์เซโลน่า เช่น **มหาวิหารซากราดา แฟมิลีย, สวนสาธารณะกุเอล, บ้านคาซา มิล่า, บ้านคาซา บัตโล, ถนนพาสเซจ เดอ กราเซีย, ถนนลาร์มบล่า** หรือ **สถานที่ที่ท่านต้องการไป**

LUNCH ให้อิสระท่านเลือกรับประทานอาหารกลางวันในแบบที่ท่านชื่นชอบ หรือ ร้านอาหารแนะนำตามลิสต์ของทางบริษัท ตามเวลาที่ท่านกำหนดเอง



มหาวิหารซากราดา แฟมิลีย (SAGRADA FAMÍLIA)

คือโบสถ์ที่ออกแบบโดยอันโตนิ เกาดี การก่อสร้างเริ่มต้นในปี 1882 และยังไม่เสร็จสมบูรณ์ มีความสูงใหญ่ถึง 170 เมตร หนึ่งในผลงานสถาปัตยกรรมที่มีเอกลักษณ์มากที่สุดในโลก และได้รับการขึ้นทะเบียนเป็นมรดกโลกโดยองค์การยูเนสโก โดยมีการผสมผสานระหว่างสถาปัตยกรรมโกธิคและโมเดิร์นลิสต์ งานชิ้นนี้มีความแปลกตาจากงานชิ้นอื่นของเกาดี ตรงสีสันอันเรียบนิ่งแบบ โทนสีธรรมชาติ ให้ความรู้สึกที่สงบผ่อนคลายและเยือกเย็น

สวนสาธารณะกุเอล (PARK GÜELL)

สวนสาธารณะที่ออกแบบโดยอันโตนิ เกาดี ในปีค.ศ.1900 ได้รับการขึ้นทะเบียนเป็นมรดกโลกโดยองค์การยูเนสโกและเป็นตัวอย่างสำคัญของสถาปัตยกรรมโมเดิร์นลิสต์ของเกาดี ใช้เวลาออกแบบตกแต่งเนรมิต ความยิ่งใหญ่ตามจินตนาการที่นำมาประยุกต์กับธรรมชาติอย่างยาวนานถึง 14 ปี มีจุดชมวิวนบน ระเบียงงัดเล่น (SERPENTINE BENCH) ที่ประดับตกแต่งลวดลายด้วยกระเบื้องโมเสกนับล้านชิ้น สวนลอยฟ้าที่มี "เสาโดริก" รองรับอย่างสวยงาม และประติมากรรม "มังกรโมเสก" MOSAIC DRAGON ใต้ลานบนบันไดน้ำพุ



บ้านคาซา มิล่า (CASA MILÀ)

ถูกสร้างขึ้นในปี ค.ศ. 1906 เป็นผลงานชิ้นสุดท้ายของอันโตนิ เกาดี มีฟาซาดที่โค้งมนและดูเหมือนภูเขาหิน พร้อมด้วยโครงสร้างเหล็กดัดที่สร้างสรรค ด้านบนมีลานหลังคาที่มีรูปทรงแปลกตา เรียกว่า "สนามรบของนักรบ" ซึ่งให้วิวที่น่าทึ่งและออกแบบมาอย่างไม่เหมือนใคร ภายในอาคารมีการตกแต่งที่สะท้อนถึงสไตล์ MODERNISME และการใช้แสงธรรมชาติอย่างสร้างสรรค์ CASA MILÀ ยังเป็นมรดกโลกของยูเนสโกอีกด้วย



บ้านคาซา บัตโล (CASA BATLLÓ)

ผลงานชิ้นเอกของอันโตนิ เกาดี อาคารนี้สร้างขึ้นระหว่างปี 1904 และ 1906 มีฟาซาดที่โดดเด่นด้วยกระเบื้องโมเสกสีสดใสและรูปทรงธรรมชาติที่คล้ายกระดองเต่า หลังคามีลักษณะคล้ายกระดูกสันหลังของมังกร และภายในมีการออกแบบที่ละเอียดอ่อน ซึ่งสะท้อนถึงความเป็นธรรมชาติและสร้างบรรยากาศที่อบอุ่น CASA BATLLÓ ยังเป็นมรดกโลกของยูเนสโกอีกด้วย

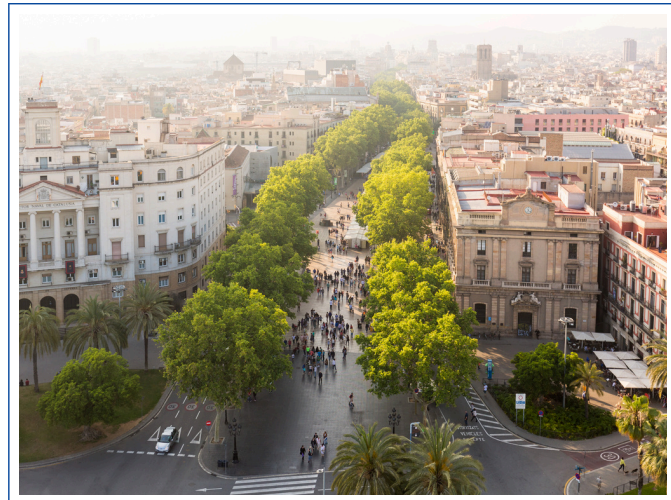


ถนนพาสเซจ เดอ กราเซีย (PASSEIG DE GRÀCIA)

ถนนสายช้อปปิ้งที่สำคัญและดีที่สุดในเมืองบาร์เซโลน่า โดยสองข้างทางจะเต็มไปด้วย SHOP สินค้าทั้งแบรนด์ไฮเอนด์และแบรนด์ท้องถิ่น เช่น CHANEL, LOUIS VUITTON, GUCCI, BURBERRY, ZARA, H&M และอีกมากมาย มีสถาปัตยกรรมที่สวยงาม และยังมีร้านอาหารยอดนิยมจำนวนมาก

ถนนลามบลาลา (LA RAMBLA)

ถนนคนเดินที่มีชื่อเสียงในบาร์เซโลน่า ตั้งอยู่ใจกลางเมืองและเชื่อมระหว่างจัตุรัสพลาซ่า เดอ คาตาลุนญ่า กับ PORT VELL ท่าเรือเก่าของบาร์เซโลน่า ถนนนี้มีความยาวประมาณ 1.2 กิโลเมตร เต็มไปด้วยร้านค้า ร้านอาหาร คาเฟ่ และตลาด เช่น ตลาดโบเคเรีย (MERCAT DE SANT JOSEP DE LA BOQUERIA) ที่มีของสดและอาหารท้องถิ่นหลากหลาย นอกจากนี้ยังมีสถานที่ท่องเที่ยวสำคัญอย่าง อนุสาวรีย์คริสโตเฟอร์ โคลัมบัส และ โรงละครลิซิโอ (LICEU THEATRE)



DINNER

ให้อิสระท่านเลือกรับประทานอาหารเย็นในแบบที่ท่านชื่นชอบ หรือ กินดื่มสังสรรค์ในย่านฮิตแบบคนท้องถิ่น ตามเวลาที่ท่านกำหนดเอง

HOTEL

HOTEL BALMORAL ระดับ 4 ดาว หรือเทียบเท่า

DAY 11 บาร์เซโลน่า - อิสระเต็มวัน - สนามบิน

DAY ให้อิสระท่านได้ซึมซับบรรยากาศในเมืองบาร์เซโลน่าก่อนเดินทางกลับได้อย่างเต็มที่ ท่านสามารถเพลิดเพลินกับการเดินเล่นพักผ่อน ช้อปปิ้ง จิบกาแฟ ชมเมือง ก่อนจะบริการพาท่านไปส่งที่สนามบินตามเวลาอันเหมาะสม อิงจากเวลาเดินทางของสายการบิน เพื่อให้ท่านมีเวลาทำ TAX REFUND ที่สนามบิน และเตรียมเดินทางกลับกรุงเทพ

DAY 12 กรุงเทพฯ - สนามบินสุวรรณภูมิ

DAY เดินทางถึง ท่าอากาศยานสุวรรณภูมิ กรุงเทพฯ โดยสวัสดิภาพ พร้อมความประทับใจและความทรงจำมากมายจากการไปสัมผัสยุโรปครั้งนี้

CREATE YOUR OWN DREAM TRIP WITH US
TOUCH OF EUROPE TRAVEL

อัตราค่าบริการ

PREMIUM PORTUGAL-SPAIN

STANDARD ROOM

ราคาต่อท่าน

- ผู้ใหญ่พักห้องละ 2 ท่าน 117,500 ฿
- ผู้ใหญ่พักห้องเดี่ยว (SINGLE ROOM) เพิ่ม 52,000 ฿

**ราคานี้สำหรับกรุ๊ปขนาด 6 คน บริการท่านด้วยรถ BENZ V CLASS 8 ที่นั่ง พร้อมคนขับคนไทย (ใส่กระเป๋าเดินทางใบใหญ่ได้ 8 ใบ)

- ผู้ใหญ่พักห้องละ 2 ท่าน 148,500 ฿
- ผู้ใหญ่พักห้องเดี่ยว (SINGLE ROOM) เพิ่ม 52,000 ฿

**ราคานี้สำหรับกรุ๊ปขนาด 4 คน บริการท่านด้วยรถ BENZ V CLASS 8 ที่นั่ง พร้อมคนขับคนไทย (ใส่กระเป๋าเดินทางใบใหญ่ได้ 8 ใบ)



***ราคาแพ็คเกจนี้ไม่รวมค่าเข้าชมสถานที่จำนวน 11 แห่ง ดังต่อไปนี้:

1. พิซ่า พาเลซ ราคา EUR 18.00 ต่อท่าน
2. มหาวิหารเจอโรนิโม ราคา EUR 20.00 ต่อท่าน
3. พระราชวังอัลคาซาร์แห่งเซบิยา ราคา EUR 18.00 ต่อท่าน
4. มัสยิด-มหาวิหารแห่งกอร์โดบา ราคา EUR 35.00 ต่อท่าน
5. มหาวิหารโทเลโด ราคา EUR 15.00 ต่อท่าน
6. พระราชวังหลวงแห่งกรุงมาดริด ราคา EUR 35.00 ต่อท่าน
7. มหาวิหารเซโกเวีย ราคา EUR 12.00 ต่อท่าน
8. ปราสาทอัลคาซาร์แห่งเซโกเวีย ราคา EUR 12.00 ต่อท่าน
9. มหาวิหารซานตามาเรีย มอนต์เซอรัลต์ ราคา EUR 30.00 ต่อท่าน
10. มหาวิหารซากราดา แฟมิลียา ราคา EUR 45.00 ต่อท่าน
11. สวนสาธารณะกุเอล ราคา EUR 15.00 ต่อท่าน

เนื่องจากแต่ละเมืองมีสถานที่ท่องเที่ยวจำนวนมาก ท่านสามารถเลือกเข้าชมสถานที่ท่องเที่ยวตามที่ต้องการ หรือเลือกใช้เวลาพักผ่อนภายในเมืองแทนการเข้าชมสถานที่ได้ตามสะดวก

ความพิเศษจากการเดินทางกับ TOUCH OF EUROPE TRAVEL

- เราใช้รถขนาดเล็กที่มีความสะดวกสบายและคล่องตัวสูงตามจำนวนผู้เดินทาง
- บริการท่านด้วยคนขับรถส่วนตัวคนไทยมืออาชีพที่มีใบอนุญาตถูกต้องตามกฎหมาย
- สามารถปรับเปลี่ยนโปรแกรมหน้างานได้ทุกอย่างตามความต้องการ สามารถกำหนดเวลาเดินทาง เวลารับประทานอาหารเอง และกำหนดสถานที่ที่ต้องการไปได้หมด โดยมีทีมงานคอยให้คำแนะนำเพื่อให้การเดินทางของท่านเป็นไปได้อย่างดี
- สบายเหมือนเหมือนไปเที่ยวเอง แต่ไม่เหนื่อยและสะดวกกว่าเพราะมีคนคอยขับรถให้
- แพ้กเจอนี้ไม่มีหัวหน้าทัวร์ ท่านสามารถสื่อสารกับคนขับรถคนไทยโดยตรงได้

หมายเหตุ

- ท่านไม่สามารถใช้รถได้เกิน 12 ชั่วโมงต่อวัน
- สถานที่เที่ยวในโปรแกรม เป็นสถานที่เที่ยวที่แนะนำ ท่านสามารถเลือกไม่ไป หรือ ไปที่อื่นได้หมด
- การเปลี่ยนแปลงโปรแกรมหน้างาน บริษัทขอคำนึงถึงความเหมาะสม เช่น จำนวนชั่วโมงรถพ่วงหรือไม่
- หากท่านถอนตัวก่อนรายการท่องเที่ยวสิ้นสุดลง ทางบริษัทฯ จะถือว่าท่านสละสิทธิ์และจะไม่รับผิดชอบต่อบริการที่ท่านได้ชำระไว้แล้ว ไม่ว่ากรณีใดๆ ทั้งสิ้น
- บริษัทฯ จะไม่รับผิดชอบใดๆ ในกรณีเกิดความเสียหาย หรือสูญหาย สำหรับกระเป๋าเดินทาง กระเป๋าใบเล็ก หรือของมีค่าส่วนตัวของท่านระหว่างการเดินทาง

อัตราี่รวม

- ค่ารถตามที่ระบุในรายการพร้อมคนขับรถ และค่าน้ำมัน ค่าทางด่วน ค่าที่จอดรถ
- ค่าใช้จ่ายของคนขับรถ
- ค่าโรงแรมที่พักที่ระบุในรายการ
- ค่าประกันอุบัติเหตุการเดินทาง ของเมืองไทยประกันชีวิต ท่านละไม่เกิน 1,000,000 บาท เชื้อนโซตามกรมธรรม์

อัตราี่ไม่รวม

- ค่าตัวเครื่องบินไป-กลับ (คิดค่าธรรมเนียมตามจริง ณ วันที่ออกตั๋ว หรือ ท่านสามารถจองตัวเครื่องบินเองเพื่อใช้สิทธิประโยชน์หรือสะสมไมล์เองได้ โดยสายการบินที่แนะนำ จะเป็นสายการบินที่มีกำหนดลงเครื่อง ณ เมืองนั้น ในช่วงเวลาเช้า เพื่อให้ท่านสามารถท่องเที่ยวได้เต็มวัน หากสายการบินที่ท่านจอง มีกำหนดลงเครื่องในช่วงบ่ายหรือเย็น ท่านสามารถเริ่มใช้บริการแพคเกจนี้ในวันถัดไปได้เต็มวัน โดยมีค่าบริการที่พักรับที่ท่านไปถึงเพิ่มเติมจำนวน 1 คืน หรือท่านสามารถจองเองได้)
- ค่าธรรมเนียมวีซ่า
- ค่าอาหารมื้อกลางวันและเย็น โดยทางบริษัท สามารถแนะนำร้านอาหารที่ท่านต้องการทานและทำการจองให้ได้ โดยไม่จำเป็นต้องกำหนดร้านและเวลาให้ตายตัว
- ค่าธรรมเนียมเข้าชมสถานที่ต่างๆ หากมี
- ค่ามัคคุเทศก์ท้องถิ่น หากมี
- ค่าทิปคนขับรถ วันละ 30 EUR ต่อกรุ๊ป
- ค่าภาษีเมือง (CITY TAX) จ่ายที่โรงแรมวันละ 7-9 EUR ต่อท่าน
- ค่าใช้จ่ายส่วนตัว เช่น ค่าโทรศัพท์ ค่าช้อปปิ้ง ค่าเครื่องดื่ม และค่าใช้จ่ายส่วนตัวที่ไม่ได้ระบุในรายการ
- ค่าภาษีหัก ณ ที่จ่าย 3%

เงื่อนไขการจองทัวร์

- กรุณาจองทัวร์และชำระเงินมัดจำล่วงหน้า 15,000 บาทต่อผู้เดินทางหนึ่งท่าน ภายใน 3 วันนับจากวันที่จอง ซึ่งเงินมัดจำดังกล่าวจะเป็นการยืนยันการจองของท่าน
- สำหรับส่วนที่เหลือทั้งหมด กรุณาชำระก่อนการเดินทางอย่างน้อย 30 วัน
- กรณีท่านทำการจองก่อนการเดินทางไม่ถึง 30 วัน กรุณาชำระค่าทัวร์เต็มจำนวน
- หากท่านไม่ชำระเงินส่วนที่เหลือตามวันที่กำหนด ทางบริษัทฯ ถือว่าท่านยกเลิกการเดินทางโดยไม่มีเงื่อนไข

การยกเลิก

- ในกรณีที่ท่านยกเลิกการเดินทาง บริษัทขอสงวนสิทธิ์ในการคืนเงินมัดจำเต็มจำนวน ทุกกรณี โดยอิงตามกฎของสายการบินเป็นหลัก
- ยกเลิกก่อนการเดินทาง 30 วัน ทางบริษัทฯ จะคืนค่าใช้จ่ายที่สามารถคืนได้
- ยกเลิกก่อนเดินทาง 30-16 วัน เก็บ 75% ของค่าทัวร์ทั้งหมด
- ยกเลิกก่อนเดินทาง 15-0 วัน เก็บ 100% ของค่าทัวร์ทั้งหมด
- หากท่านยกเลิกการเดินทาง อันเนื่องมาจากบุคคลใดบุคคลหนึ่งในคณะของท่านไม่ได้รับพิจารณาอนุมัติวีซ่า ไม่ว่าจะด้วยเหตุผลใดๆ ก็ตามอันเป็นการพิจารณาของสถานทูต ซึ่งการยกเลิกเฉพาะบุคคลหรือยกเลิกพร้อมกันทั้งหมด ให้ถือเป็นการยกเลิกตามเงื่อนไขของวันเวลาที่ยกเลิกดังกล่าวข้างต้น

บุคคลที่ทางบริษัทฯ ขอสงวนสิทธิ์ไม่รับจองทัวร์

- ผู้เดินทางที่บ่งบอกการเป็นบุคคลไร้ความสามารถ
- ผู้ที่ถูกแบล็คลิสต์จากทางสถานทูต

การโอนเงิน

- ผ่านบัญชี บจก. ทิช ออฟ ยูโรป ทรافل ธนาคารกสิกรไทย /สาขาเซ็นทรัล ปิ่นเกล้า /บัญชีออมทรัพย์ เลขที่ 185-2-96299-9

หลังจากการจองทัวร์และชำระเงินมัดจำแล้ว ทางบริษัทฯ ถือว่าท่านได้ยอมรับในข้อตกลง และเงื่อนไขที่บริษัทฯ ได้ระบุไว้ข้างต้นทุกประการ

*** บริษัทฯ จะไม่รับผิดชอบใดๆ อันเกิดจากความล่าช้าของสายการบิน เหตุการณ์ทางการเมือง สภาพดินฟ้าอากาศ การปฏิเสธการเข้าเมือง การโดนกักตัว หรือถูกส่งตัวกลับ โดยการพิจารณาของเจ้าหน้าที่ ทั้งนี้บริษัทฯ จะยึดถือผลประโยชน์ของลูกค้าเป็นสำคัญ

TOUCH OF EUROPE TRAVEL CO., LTD.

ใบอนุญาตประกอบธุรกิจนำเที่ยวเลขที่ 11/12464

TEL: 096-165-4598 LINE: @TOUCHOFEUROPE WWW.TOUCHOFEUROPE TRAVEL.COM