

TOUCH EUROPE AT ITALY DOLOMITES

9 DAYS 6 NIGHTS

สัมผัสยุโรปกับเส้นทางธรรมชาติแสนสวย
แห่งอิตาลีเหนือ ที่ถูกยกย่องให้เป็นเทือกเขา
ที่สวยงามที่สุดแห่งหนึ่งของโลก เดินทางสะดวก
ด้วยรถส่วนตัวพร้อมคนขับคนไทย แวะได้ทุก
จุดที่อยากจอด เส้นทางสวยเริ่มต้นที่เวนิส
เที่ยวโดโลไมต์สามวันเต็ม และจบที่มิลาน
ช้อปปิ้งเมืองแฟชั่นที่แสนคึกคัก

ช่วงเวลาที่สามารถเดินทางได้

**01 SEPTEMBER - 20 DECEMBER 2024,
05 JANUARY - 31 MARCH 2025**

VENICE

เมืองแห่งสายน้ำแสนโรแมนติกกับสถาปัตยกรรม
และเรือกอนโดล่าที่เป็นเอกลักษณ์ของที่นี่

LAKE MISURINA

ทะเลสาบวิวดสวรรค์แห่งโดโลไมต์ กับมุมโรแมนติก
สีเหลืองสะท้อนอยู่เหนือน้ำที่ใสราวกระจก

SANTA MADDALENA

มุมโบสถ์กับฉากหลังเป็นยอดเขาที่โด่งดังและถูก
ถ่ายภาพมากที่สุดของเทือกเขาโดโลไมต์

MILAN

เมืองหลวงแห่งแฟชั่น กับบรรยากาศที่แสนคึกคัก
มีชีวิตชีวาที่สุดของประเทศ

กำหนดการเดินทาง

D1

- กรุงเทพฯ ทำอากาศยานสุวรรณภูมิ

D2

- สนามบินนานาชาติมิลาน (MILAN MALPENSA AIRPORT)
- เมืองเวนิส (VENICE)

D3

- ทะเลสาบมิซูรีน่า (LAKE MISURINA)
- ทะเลสาบเบรียส (LAKE BRAIES)
- เมืองคอร์ติน่า ดอมปาสโซ่ (CORTINA D'AMPEZZO)

D4

- พัสโซ ดี เจียว (PASSO DI GIAU)
- หมู่บ้านคานาเซ่ (CANAZEI)
- ทะเลสาบคาเรซซ่า (CAREZZA LAKE)
- ที่ราบสูงซีอูซี (ALPE DI SIUSI)
- เมืองโบลซาโน (BOLZANO)

D5

- เมืองออร์ติเซ่ (ORTISEI)
- ยอดเขาเซเซดา (SECEDA)
- โบสถ์เซนต์จอห์น (CHURCH OF ST. JOHN)
- โบสถ์ซานตามักดาเลนา (CHURCH OF ST. MAGDALENA)
- เมืองโบลซาโน (BOLZANO)

D6

- เมืองเวโรนา (VERONA)
- เมืองเซอร์มิโอนี่ (SIRMIONE)
- เมืองมิลาน (MILAN)

D7

- ทะเลสาบโคโม (LAKE COMO)
- เมืองลูกาโน่ (LUGANO)
- เมืองมิลาน (MILAN)

D8

- อิสระเต็มวันในเมืองมิลาน
- สนามบิน

D9

- กรุงเทพฯ



*****โปรแกรมทำแบบหลวมๆ สบายๆ ไม่เร่งรีบ
มีเวลาให้พักผ่อนเพื่อสัมผัสกับยุโรปอย่างเต็มที่
ในแบบของคุณ และสามารถปรับเปลี่ยน
โปรแกรมการท่องเที่ยว กำหนดเวลารับประทานอาหาร
และเดินทาง ให้เป็นไปแบบที่คุณต้องการ**



DAY 1 กรุงเทพฯ - สนามบินสุวรรณภูมิ

NIGHT นัดพบกันที่ท่าอากาศยานสุวรรณภูมิ

DAY 2 มิลาน - เวนิส - ชมเมือง

NIGHT ออกเดินทางสู่เมืองมิลานโดยสายการบินที่ท่านเลือก (สายการบินแนะนำ THAI AIRWAYS, ETIHAD, QATAR, KLM, TURKISH)

MORNING เดินทางถึง**สนามบินมัลเพนซ่า มิลาน (MILAN MALPENSA AIRPORT) ประเทศอิตาลี (ITALY)** ผ่านด่านตรวจคนเข้าเมืองและให้เวลาท่านได้พักผ่อนตามอัธยาศัย ก่อนที่คนขับรถจะมารับท่านเพื่อเดินทางสู่**เมืองเมสเตรี (MESTRE)** (273 กิโลเมตร) แคว้นเวเนโต เมืองประตูสู่เกาะเวนิส และพาท่านไปสู่**ท่าเรือทรอนเชตโต (TRONCHETTO PIER)** เพื่อนั่งเรือข้ามเกาะไปสู่**เมืองเวนิส (VENICE)** หนึ่งในเมืองที่สวยงาม โรแมนติก และมีชื่อเสียงที่สุดในอิตาลี ได้รับฉายาว่าเป็นเมืองแห่งสายน้ำ เมืองแห่งสะพาน และราชนิแห่งทะเลเอเดรียติก เพราะเป็นเมืองที่สร้างจากการเชื่อมเกาะเล็ก ๆ จำนวนมากเข้าด้วยกัน จึงมีเส้นทางคมนาคมหลักคือทางน้ำและใช้การเดินทางภายในเมืองโดยเรือเป็นหลัก

LUNCH ให้อิสระท่านเลือกรับประทานอาหารกลางวันในแบบที่ท่านชื่นชอบ หรือ ร้านอาหารแนะนำตามลิสต์ของทางบริษัท ตามเวลาที่ท่านกำหนดเอง

DAY ผ่านชมเมืองตามสถานที่ท่องเที่ยวไฮไลต์ของเมืองเวนิส เช่น **จัตุรัสซานมาร์โค, พระราชวังดอจ, สะพานถอนหายใจ, ล่องเรือกอนโดลา** หรือ สถานที่ที่ท่านต้องการไป



จัตุรัสซานมาร์โค (PIAZZA SAN MARCO)

จัตุรัสหลักและศูนย์กลางของเวนิส ถือเป็นหนึ่งในจัตุรัสที่งดงามที่สุดในโลก ล้อมรอบด้วยสถาปัตยกรรมที่สวยงามและสำคัญหลายแห่ง เช่น หอระฆังซานมาร์โค (CAMPANILE DI SAN MARCO) เป็นหอระฆังสูงถึง 98 เมตร และมหาวิหารซานมาร์โค (ST. MARK'S BASILICA) มหาวิหารโรมันคาทอลิกที่ผสมผสานศิลปะของหลายยุคเข้าไว้ด้วยกัน ตั้งแต่ไบเซนไทน์ โรมานเนสก์ โกรธิค จนถึงเรเนซองส์

พระราชวังดอจ (PALAZZO DUCALE, DOGE'S PALACE)

พระราชวังสไตล์โกธิคของดยุคผู้ครองเมืองเวนิส ซึ่งสร้างขึ้นในศตวรรษที่ 9 การตกแต่งภายในเต็มไปด้วยภาพวาดจิตรกรรม และยังมีห้อง SCALA D'ORO ซึ่งประดับด้วยทองคำและได้รับการชื่นชมว่าเป็นห้องที่สวยงามที่สุด พระราชวังยังเชื่อมต่อกับสะพานถอนหายใจ (BRIDGE OF SIGHS) ที่ใช้เป็นทางออกของนักโทษไปยังคุก ปัจจุบันเป็นพิพิธภัณฑ์ที่เปิดให้เข้าชมและสำรวจประวัติศาสตร์ของเมืองเวนิส



สะพานถอนหายใจ (BRIDGE OF SIGHS)

เชื่อมระหว่างชั้นใต้ดินของพระราชวังดอจ (DOGE'S PALACE) และคุกเก่า (OLD PRISON) สร้างในศตวรรษที่ 17 มีการออกแบบแบบบาโรกและประดับด้วยหินอ่อนสีขาว ชื่อของสะพานมาจากการถอนหายใจของนักโทษที่มองเห็นวิวดูสุดท้ายของเมืองก่อนถูกคุมขัง



ล่องเรือกอนโดลา (GONDOLA)

อีกหนึ่งกิจกรรมไฮไลท์ในการเที่ยวเวนิส คือการล่องเรือกอนโดลาชมวิวมืองเวนิส ซึ่งว่ากันว่าหากมาเวนิสแล้วไม่ได้ล่องเรือกอนโดลาก็เหมือนว่ามาไม่ถึงเวนิสอย่างแท้จริง ผู้พายเรือที่เรียกว่า กอนโดลิเยร์ จะพาไปลัดเลาะไปตามคลองแกรนด์คาแนล (GRAND CANAL) และคูคลองเล็กๆในเวนิส ซึ่งจะผ่านสถานที่ท่องเที่ยวสำคัญต่างๆในเมือง รวมถึงได้สัมผัสกับความสวยงามและวิถีชีวิตของชาวเมืองอีกด้วย



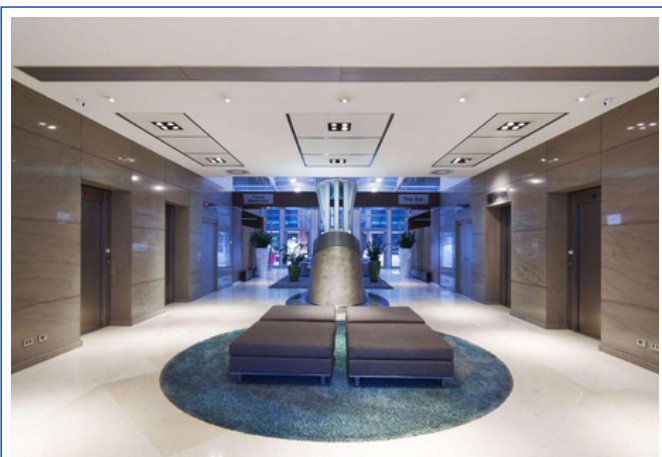
DINNER

ให้อิสระท่านเลือกรับประทานอาหารเย็นในแบบที่ท่านชื่นชอบ หรือ กินดื่มสังสรรค์ในย่านฮิตแบบคนท้องถิ่น ตามเวลาที่ท่านกำหนดเอง

นั่งเรือข้ามกลับมาสู่ฝั่ง **ตัวเมืองเวนิส** (30 นาที) เพื่อเข้าสู่โรงแรมที่พัก

HOTEL

HOTEL NH VENEZIA LAGUNA PALACE ระดับ 4 ดาว หรือเทียบเท่า



HOTEL NH VENEZIA LAGUNA PALACE

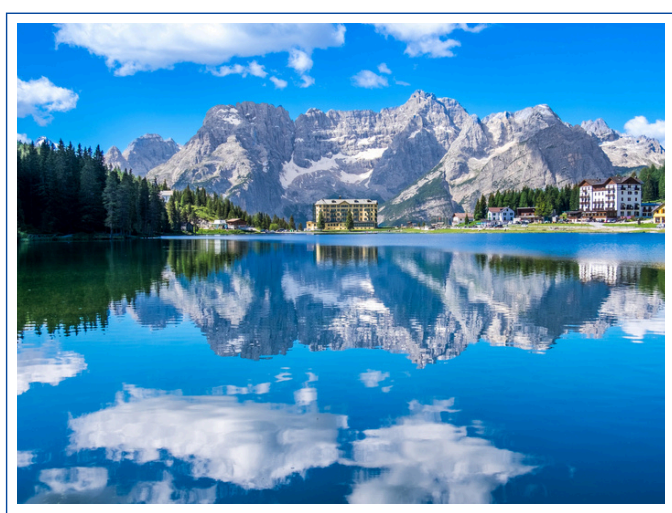
โรงแรมระดับ 4 ดาว หรือเทียบเท่า
อยู่ห่างจากใจกลางเมือง 1.8 กิโลเมตร

DAY 3 ทะเลสาบมิซูรีน่า - ทะเลสาบเบรียส - คอร์ติน่า ดอมปาสโซ่



DAY เดินทางสู่**ทะเลสาบมิซูรีน่า (LAKE MISURINA)** (161กิโลเมตร) ทะเลสาบน้ำจืดที่สวยงามเหมือนวิวสวรรค์และอากาศอันแสนบริสุทธิ์ในเขต DOLOMITES ของอิตาลี ด้วยวิวทิวทัศน์ยิ่งใหญ่อลังการของทะเลสาบที่มีฉากหลังเป็นภูเขาสูงสวยงาม ทิวสนด้านข้าง และอาคารสีเหลืองทอง โดยให้อิสระท่านได้ใช้เวลาพักผ่อนเดินเล่นถ่ายรูปตามอัธยาศัย

LUNCH ให้อิสระท่านเลือกรับประทานอาหารกลางวันในแบบที่ท่านชื่นชอบ หรือ ร้านอาหารแนะนำตามลิสต์ของทางบริษัท ตามเวลาที่ท่านกำหนดเอง



ทะเลสาบมิซูรีน่า (LAGO DI MISURINA)

ตั้งอยู่ในภูมิภาคเวเนโตของอิตาลี เป็นทะเลสาบน้ำจืดที่ตั้งอยู่บนระดับความสูงประมาณ 1,756 เมตรเหนือระดับน้ำทะเล ทำให้มีอากาศเย็นสบายตลอดปี ที่นี่โดดเด่นด้วยน้ำที่ใสสะอาดและล้อมรอบด้วยยอดเขาสูงตระหง่านของโดโลไมต์ และยังมีตำนานเล่าขานถึงพลังพิเศษของน้ำในทะเลสาบที่เชื่อว่าสามารถรักษาโรคเกี่ยวกับระบบทางเดินหายใจได้ จึงมีการตั้งโรงพยาบาลเด็กบริเวณใกล้เคียงเพื่อดูแลเด็กที่มีปัญหาเกี่ยวกับระบบทางเดินหายใจ

DAY เดินทางต่อสู่**ทะเลสาบเบรียส (LAKE BRAIES)** (35กิโลเมตร) ทะเลสาบน้ำสีเขียวมรกตที่ได้ขึ้นชื่อว่าไข่มุกแห่งโดโลไมต์ ที่มีรูปสวยงามที่มีเรือเป็นฉากหน้ากับฉากหลังเป็นยอดเขาสูงชัน สามารถเช่าเรือไม้พายในทะเลสาบเพื่อถ่ายรูปหรือเทรกกิ้งเส้นทางเดินรอบทะเลสาบที่ใช้เวลาประมาณ 1-2 ชั่วโมง ซึ่งเป็นกิจกรรมยอดนิยมสำหรับนักท่องเที่ยวที่ต้องการสัมผัสกับธรรมชาติที่นี่ โดยให้อิสระท่านได้ใช้เวลาพักผ่อนเดินเล่นถ่ายรูปตามอัธยาศัย

ทะเลสาบเบรียส (LAGO DI BRAIES)

อยู่ในเขตอุทยานแห่งชาติ FANES SENNES BRAIES เขตป่าสงวนที่ใหญ่ที่สุดใจกลางเทือกเขาโดโลไมต์ มีตำนานเกี่ยวกับชนเผ่าโบราณที่ซ่อนสมบัติล้ำค่าไว้ในภูเขา เมื่อโจรพยายามขโมย ชาวเผ่าจึงปล่อยน้ำจากแหล่งน้ำศักดิ์สิทธิ์ให้ท่วมที่ซ่อน กลายเป็นทะเลสาบเบรียส น้ำในทะเลสาบนี้เชื่อว่าเป็นทางเข้าสู่ "โลกแห่งพรายน้ำ" ซึ่งเป็นดินแดนลึกลับที่เต็มไปด้วยเวทมนตร์



DAY

เดินทางสู่**เมืองคอร์ติน่า ดอมปาสโซ่ (CORTINA D'AMPEZZO)** (35 กิโลเมตร)
เมืองตากอากาศยอดนิยมที่ตั้งอยู่ในเทือกเขาโดโลไมต์ ได้รับการขนานนามว่าเป็น
"ราชินีแห่งโดโลไมต์" เนื่องจากทิวทัศน์ภูเขาที่งดงามและบรรยากาศที่หรูหรา และที่นี่
ยังเคยเป็นสถานที่ถ่ายทำภาพยนตร์เจมส์บอนด์ 007 ตอน FOR YOUR EYE ONLY
โดยให้อิสระท่านได้ใช้เวลาพักผ่อนท่องเที่ยวชมเมืองตามอัธยาศัย



เมืองคอร์ติน่า ดอมปาสโซ่ (CORTINA D'AMPEZZO)

มีชื่อเสียงในฐานะศูนย์กลางการเล่นสกีระดับโลกและเคยเป็นเจ้าภาพ
จัดการแข่งขันกีฬาโอลิมปิกฤดูหนาวปี 1956 ได้รับการยกย่องให้
เป็น 1 ใน 10 สกีรีสอร์ทที่ดีที่สุดในโลก นักท่องเที่ยวจากทั่วโลกนิยม
มาเล่นสกี สโนว์บอร์ด และกิจกรรมฤดูหนาวอื่นๆ ในช่วงฤดูหนาว
ส่วนในฤดูร้อนที่นี่เป็นสถานที่ยอดนิยมสำหรับการเดินป่า, ปีนเขา,
และปั่นจักรยาน ด้วยเส้นทางที่มีวิวทิวทัศน์อันงดงามของภูเขาและ
ธรรมชาติ

DINNER

ให้อิสระท่านเลือกรับประทานอาหารเย็นในแบบที่ท่านชื่นชอบ
หรือ กินดื่มสังสรรค์ในย่านชิตแบบคนท้องถิ่น ตามเวลาที่ท่านกำหนดเอง

HOTEL

BOUTIQUE HOTEL VILLA BLU CORTINA ระดับ 4 ดาว หรือเทียบเท่า



BOUTIQUE HOTEL VILLA BLU CORTINA

โรงแรมระดับ 4 ดาว หรือเทียบเท่า
อยู่ห่างจากใจกลางเมือง 0.7 กิโลเมตร

DAY 4 พัสโซ่ ดี เจียว - หมู่บ้านคานาเซ่ - ทะเลสาบคาเรชซ่า - ที่ราบสูงซีอูซี - โบลซาโน

DAY

เดินทางสู่**เส้นทาง PASSO DI GIAU** (17 กิโลเมตร) เพื่อไปสู่อีกหนึ่งจุดชมวิวยอด
นิยม ณ โรงแรมเล็กๆชื่อ BERGHOTEL PASSO GIAU เพื่อชมวิวภูเขารูปทรง
พระมิดสวยงามชื่อ **RA GUSELA MOUNTAIN**
โดยให้อิสระท่านได้ใช้เวลาพักผ่อนเดินเล่นถ่ายรูปตามอัธยาศัย



TOUCH OF EUROPE
TRAVEL

พัสโซ ดิ เจียว (PASSO DI GIAU)

เส้นทางผ่านภูเขาที่สวยงามในเทือกเขาโดโลไมต์ โดยตั้งอยู่ที่ระดับความสูงประมาณ 2,236 เมตร เหนือระดับน้ำทะเล และเป็นหนึ่งในเส้นทางที่ได้รับความนิยมที่สุดในภูมิภาคนี้ โดยจุดชมวิว BERGHOTEL PASSO GIAU ในฤดูร้อนจะเป็นทุ่งหญ้าและดอกไม้อันกว้างใหญ่แบบ 360 องศา โดยมีภูเขา RA GUSELA เป็นฉากหลัง และจุดนี้ยังเป็นจุดพักและนัดพบของนักเดินเขา, MOTORBIKE และนักปั่นจักรยานทั้งหลายอีกด้วย



DAY

เดินทางต่อสู่หมู่บ้านคานาเซ่ (CANAZEI) (44 กิโลเมตร) ซึ่งเป็นส่วนหนึ่งของหุบเขา VAL DI FASSA ที่มีความโดดเด่นในด้านความสวยงามของวิวทิวทัศน์ของเทือกเขาโดโลไมต์ ประกอบด้วยหลายหมู่บ้านและเมืองเล็กๆ ซึ่งกระจายตัวอยู่ในภูมิภาคนี้ โดยให้อิสระท่านได้ใช้เวลาพักผ่อนท่องเที่ยวชมเมืองตามอัธยาศัย

LUNCH

ให้อิสระท่านเลือกรับประทานอาหารกลางวันในแบบที่ท่านชื่นชอบ หรือ ร้านอาหารแนะนำตามลิสต์ของทางบริษัท ตามเวลาที่ท่านกำหนดเอง



หมู่บ้านคานาเซ่ (CANAZEI)

CANAZEI ที่มีบรรยากาศอบอุ่น ทัศนียภาพ และมีเสน่ห์ท่ามกลางภูเขาโดโลไมต์ บนความสูง 1465 เมตรในหุบเขา FASSA VALLEY มีบ้านไม้สไตล์เทปนิยายและสถาปัตยกรรมแบบดั้งเดิม เป็นสถานที่ยอดนิยมนสำหรับเล่นสกีในฤดูหนาว โดยมีหนึ่งในรีสอร์ตสกีที่ใหญ่ที่สุดในยุโรปตั้งอยู่ และมีกิจกรรมอื่นๆให้ทำในฤดูร้อน ทั้งปีนเขา เดินป่า พาราไกลดิง หรือแม้กระทั่งสปา

DAY

เดินทางต่อสู่ทะเลสาบคาเรซซ่า (CAREZZA LAKE) (24 กิโลเมตร) อีกหนึ่งทะเลสาบที่มีชื่อเสียงในอุทยานโดโลไมต์ น้ำในทะเลสาบมีหลายเฉดสีตั้งแต่ เขียว, เทอร์ควอยซ์, ฟ้าและน้ำเงิน ทำให้ทะเลสาบแห่งนี้ถูกเรียกว่าทะเลสาบสายรุ้ง โดยให้อิสระท่านได้ใช้เวลาพักผ่อนเดินเล่นถ่ายรูปตามอัธยาศัย

ทะเลสาบคาเรซซ่า (LAGO DI CAREZZA)

ทะเลสาบอัลไพน์ขนาดเล็กที่มีน้ำสีเขียวมรกตและทิวทัศน์อันสวยงามของเทือกเขา LATEMAR เป็นฉากหลัง ตั้งอยู่สูง 1,520 เมตรจากระดับน้ำทะเล มีความกว้างประมาณ 140 เมตร ยาว 300 เมตร น้ำในทะเลสาบมีความลึกตั้งแต่ 6-22 เมตร ได้รับฉายาจากนักท่องเที่ยวว่า "RAINBOW LAKE" และ "FAIRYTALE LAKE OF THE DOLOMITES" ทำให้ที่นี่เป็นอีกแหล่งท่องเที่ยวด้านตะวันตกของโดโลไมต์ที่มีชื่อเสียง



DAY

เดินทางต่อสู่สถานี **COMPATSCH** (51 กิโลเมตร) เพื่อขึ้นรถม้าชมวิวเนินเขาที่เรียกว่า **"ALPE DI SIUSI"** ที่มีวิวทิวทัศน์ทุ่งหญ้าราบเรียบบนภูเขา SEISER ALM ที่ได้ชื่อว่ากว้างใหญ่ที่สุดในยุโรป และยังได้ขึ้นทะเบียนเป็นมรดกโลก UNESCO อีกด้วย โดยให้อิสระท่านได้ใช้เวลาพักผ่อนเดินเล่นถ่ายรูปตามอัธยาศัย



ที่ราบสูงซีอูซี (ALPE DI SIUSI)

ALPE DI SIUSI ครอบคลุมพื้นที่ประมาณ 56 ตารางกิโลเมตร เป็นทุ่งหญ้าที่กว้างขวางและเป็นที่ยุติในชื่อ "ที่ราบสูงที่ใหญ่ที่สุดในยุโรป" สามารถมองเห็นทิวทัศน์ของยอดเขาโดโลไมต์ต่างๆ โดยมีเทือกเขา SASOLUNGO MOUNTAIN RANGE ที่มีรูปทรงประหลาดยอดเขาแหลมชันเป็นจุดเด่น

DAY

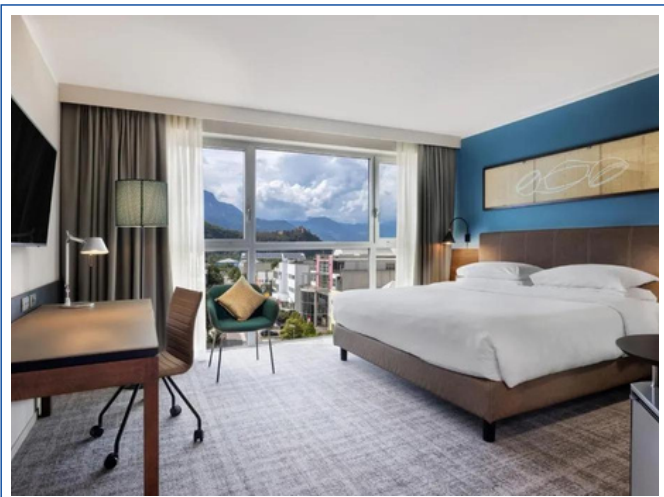
เดินทางสู่เมือง**โบลซาโน (BOLZANO)** (35 กิโลเมตร)

DINNER

ให้อิสระท่านเลือกรับประทานอาหารเย็นในแบบที่ท่านชื่นชอบ หรือ กินดื่มสังสรรค์ในย่านอิทแบบคนท้องถิ่น ตามเวลาที่ท่านกำหนดเอง

HOTEL

FOUR POINTS BY SHERATON BOLZANO ระดับ 4 ดาว หรือเทียบเท่า



FOUR POINTS BY SHERATON BOLZANO

โรงแรมระดับ 4 ดาว หรือเทียบเท่า
อยู่ห่างจากใจกลางเมือง 3.4 กิโลเมตร

DAY 6 ออติเซ่ - ยอดเขาเซเซดา - โบสถ์เซนต์จอห์น - โบสถ์ซานตามัตตาเลนา - โบลซาโน

DAY

เดินทางสู่เมือง**ออติเซ่ (ORTISEI)** (37 กิโลเมตร) เพื่อขึ้นสถานี **SECEDA CABLE CAR** นั่งกระเช้าขึ้นชม**ยอดเขา SECEDA** ความสูงประมาณ 2,500 เมตร โดยความพิเศษของยอดเขาคือ มีลักษณะคล้ายเปลวเพลิงที่เป็นหิน จนนักท่องเที่ยวต่างเรียกขานกันว่าเป็น FLAME FROZEN IN STONE



TOUCH OF EUROPE
TRAVEL



ยอดเขาเซเซดา (SECEDA)

เป็นภูเขาในเทือกเขาโดโลไมต์ที่ตั้งอยู่ในภูมิภาควัลการ์เดนา (VAL GARDENA) ของอิตาลี มีความสูงประมาณ 2,500 เมตรเหนือระดับน้ำทะเล บริเวณยอดเขามีลักษณะเป็นแนวสันเขาที่โดดเด่นโอบล้อมด้วยทุ่งหญ้าสีเขียวและหน้าผาหินปูนที่สูงชัน ที่นี่ยังเป็นจุดชมวิวที่สามารถมองเห็นทิวทัศน์อันงดงามของเทือกเขาโดโลไมต์และยอดเขาโอดเล (ODLE GROUP) ที่อยู่โดยรอบอีกด้วย

LUNCH

ให้อิสระท่านเลือกรับประทานอาหารกลางวันในแบบที่ท่านชื่นชอบ หรือ ร้านอาหารแนะนำตามลิสต์ของทางบริษัท ตามเวลาที่ท่านกำหนดเอง

ให้อิสระท่านได้ใช้เวลาพักผ่อนท่องเที่ยวชมเมืองออร์ติเซ (ORTISEI) ตามอัธยาศัย โดยเมืองออร์ติเซเป็นเมืองศูนย์กลางการท่องเที่ยวโดโลไมต์ฝั่งตะวันตก ตั้งอยู่ในหุบเขาที่มีเทือกเขาล้อมรอบสวยงาม โดดเด่นด้านสถาปัตยกรรมที่สวยงามราวกับบ้านตุ๊กตาสีสันพาสเทล

DAY

เดินทางต่อสู่ชุมชน VAL DI FUNES หรือ VILLNÖSS ชุมชนเล็กๆทางภาคตะวันตกของอุทยานโดโลไมต์ (34 กิโลเมตร) แห่งจังหวัด SOUTH TYROL ทางเหนือของประเทศอิตาลี ที่ประกอบไปด้วยหมู่บ้านเล็กๆ 6 หมู่บ้าน เพื่อถ่ายรูปกับโบสถ์ CHURCH OF ST. JOHN โบสถ์เล็กๆ ที่ล้อมรอบไปด้วยต้นสนและยอดเขาแหลมของเทือกเขาโดโลไมต์

โบสถ์เซนต์จอห์น (CHURCH OF ST. JOHN)

หรือ CHIESA DI SAN GIOVANNI เป็นโบสถ์เล็กๆ ที่ตั้งอยู่ในหมู่บ้าน RANUI ในหุบเขา VAL DI FUNES ของเทือกเขาโดโลไมต์ มีลักษณะโดดเด่นด้วยหอคองและหลังคาสีแดงเข้ม ภายนอกทาสีขาวสะอาดพร้อมภาพเขียนตกแต่งบนผนังด้านหน้า ตั้งอยู่ท่ามกลางทุ่งหญ้าสีเขียว โดยมีภูเขา ODLE GROUP เป็นฉากหลัง ทำให้ดูงดงามเหมือนภาพในโปสการ์ด



DAY

ชม โบสถ์ SANTA MADDALENA ที่อยู่ในบริเวณใกล้เคียง ถือเป็นอีกโบสถ์ที่เป็นสถานที่ไฮไลต์ที่ถ่ายรูปมากที่สุดในอุทยานโดโลไมต์ (การเดินทางขึ้นไปเก็บภาพความประทับใจนี้ ท่านจะต้องเดินขึ้นเนินประมาณ 30 นาทีเพื่อไปเก็บภาพ)



โบสถ์ซานตามัดดาเลนา (CHURCH OF ST. MAGDALENA)

หรือ CHIESA DI SANTA MADDALENA เป็นโบสถ์ที่ตั้งอยู่ในหมู่บ้าน SANTA MADDALENA ในหุบเขา VAL DI FUNES มีลักษณะเป็นอาคารสไตล์แอลป์ที่สวยงาม มีหอคองสูงและหลังคาสีแดง พร้อมกับผนังสีขาวสะอาด ด้านหน้าโบสถ์มักมีทุ่งหญ้าสีเขียวรอบๆ โดยมีภูเขา ODLE GROUP เป็นฉากหลัง ทำให้โบสถ์ดูโดดเด่นท่ามกลางทิวทัศน์ที่งดงาม ที่นี่ยังเป็นหนึ่งในสถานที่ไฮไลต์ที่ถ่ายรูปมากที่สุดในอุทยานโดโลไมต์

DAY

เดินทางกลับสู่**เมืองโบลซาโน (BOLZANO)** (46กิโลเมตร) เมืองที่ถือว่าเป็นประตูสู่อุทยานแห่งชาติโดโลไมต์ มีบรรยากาศที่ผสมผสานระหว่างวัฒนธรรมอิตาลีและเยอรมัน เนื่องจากตั้งอยู่ใกล้พรมแดนกับออสเตรีย โดยให้อิสระท่านได้ใช้เวลาพักผ่อนท่องเที่ยวชมเมืองตามอัธยาศัย

เมืองโบลซาโน (BOLZANO)

เมืองสวยที่อยู่ทางตอนเหนือของอิตาลี พร้อมบรรยากาศของเทือกเขาแอลป์ ได้ชื่อว่าเป็นเมืองที่น่าอยู่ที่สุด เพราะได้รับการจัดอันดับว่าเป็นเมืองที่มีคุณภาพชีวิตดีที่สุดในอิตาลี มีสถานที่ที่น่าสนใจในเมือง เช่น SOUTH TYROL MUSEUM OF ARCHAEOLOGY ที่มีการจัดแสดงมัมมี่ ÖTZI THE ICEMAN, DUOMO DI BOLZANO (โบสถ์โบลซาโน), และ PIAZZA WALTHER (จัตุรัสหลักของเมือง)



DINNER

ให้อิสระท่านเลือกรับประทานอาหารเย็นในแบบที่ท่านชื่นชอบ หรือ กินดื่มสังสรรค์ในย่านอิตแบบคนท้องถิ่น ตามเวลาที่ท่านกำหนดเอง

HOTEL

FOUR POINTS BY SHERATON BOLZANO ระดับ 4 ดาว หรือเทียบเท่า

DAY 6 เวโรน่า - เซอร์มิโอเน่ - มิลาน



DAY

เดินทางต่อสู่**เมืองเวโรนา (VERONA)** (152กิโลเมตร) เมืองที่ใหญ่และสำคัญเป็นอันดับสองในแคว้นเวเนโต รองจากเมืองเวนิส เมืองเวโรนาได้รับสมญานามว่า "LITTLE ROMAN" เพราะยังคงสภาพสิ่งก่อสร้างจากสมัยโรมันไว้อย่างสมบูรณ์ เป็นเมืองที่มากไปด้วยกลิ่นอายแห่งศิลปะและวัฒนธรรม ได้รับการขึ้นทะเบียนเป็นมรดกโลกโดยยูเนสโก โดยเฉพาะจากเรื่องราวของโรมิโอและจูเลียตที่เป็นอมตะของเชกสเปียร์

ผ่านชมเมืองตามสถานที่ท่องเที่ยวไฮไลท์ของเมืองเวโรนา เช่น **บ้านจูเลียต, จัตุรัสเออร์เบ, สนามกีฬาสมัยโรมัน** หรือ **สถานที่ที่ท่านต้องการไป**



บ้านจูเลียต (CASA DI GIULIETTA)

บ้านเลขที่ 27 บนถนน VIA CAPPELLO CASA DI GIULIETTA ที่เชื่อว่าเป็นที่มาของเรื่องราวความรักของจูเลียต บ้านหลังนี้มีระเบียงที่นักท่องเที่ยวมักมาถ่ายรูป และระเบียงนี้เป็นที่รู้จักกันในชื่อ "ระเบียงจูเลียต" ซึ่งเป็นที่ที่โรมิโอสารภาพรักกับจูเลียตในบทประพันธ์ นอกจากนี้ยังมีรูปปั้นทองสัมฤทธิ์ของจูเลียตอยู่ในลานบ้านที่ถือว่าเป็นสัญลักษณ์ของความรัก

สนามกีฬาสมัยโรมัน (ARENA DI VERONA)

สนามกีฬากลางแจ้งสมัยโรมันขนาดใหญ่ที่สร้างขึ้นในศตวรรษที่ 1 เป็นหนึ่งในอัฒจันทร์โบราณที่ใหญ่ที่สุดและได้รับการอนุรักษ์ไว้เป็นอย่างดีที่สุดในโลก แม้ว่าจะมีอายุกว่า 2,000 ปี แต่สนามกีฬานี้ยังคงมีสภาพที่สมบูรณ์และเป็นที่ยอมรับในการจัดแสดงคอนเสิร์ต รวมถึงการแสดงโอเปร่าระดับโลก



จัตุรัสเออร์เบ (PIAZZA DELLE ERBE)

จัตุรัสเก่าแก่ใจกลางเมือง เคยเป็นตลาดกลางในยุคโรมัน เต็มไปด้วยร้านค้า ร้านอาหาร และอาคารที่มีสถาปัตยกรรมหลากหลายยุคสมัย ตั้งแต่ยุคกลางจนถึงยุคเรเนซองส์ที่สวยงาม มีหอคอยที่สูงที่สุดในเมืองอย่าง TORRE DEI LAMBERTI ที่สามารถขึ้นไปชมวิวเมือง และน้ำพุ MADONNA VERONA ที่สร้างขึ้นในศตวรรษที่ 14 สัญลักษณ์ของเมือง และหนึ่งในสัญลักษณ์ของจัตุรัสนี้



LUNCH

ให้อิสระท่านเลือกรับประทานอาหารกลางวันในแบบที่ท่านชื่นชอบ หรือ ร้านอาหารแนะนำตามลิสต์ของทางบริษัท ตามเวลาที่ท่านกำหนดเอง

DAY

เดินทางต่อสู่เมืองเซอร์มิโอเน่ (SIRMIONE) (38 กิโลเมตร) เมืองแห่งป้อมปราการโบราณเก่าแก่อายุนับ 2000 ปี ตั้งอยู่ปลายสุดของแหลมเล็กๆ ที่ยื่นออกไปในทะเลสาบการ์ดา (LAKE GARDA) ทะเลสาบที่ใหญ่ที่สุดในอิตาลี

ผ่านชมเมืองตามสถานที่ท่องเที่ยวไฮไลท์ของเมืองเซอร์มิโอเน่ เช่น ปราสาทสการ์ิเจอโร หรือ สถานที่ที่ท่านต้องการไป

ปราสาทสการ์ิเจอโร (CASTELLO SCALIGERO)

ปราสาทป้อมปราการริมทะเลสาบที่สร้างขึ้นตั้งแต่ปลายศตวรรษที่ 13 โดยตระกูล DELLA SCALA ผู้ปกครองดินแดนแถบนี้ ในช่วงระหว่างปี 1262-1387 ได้ชื่อว่าเป็นปราสาทที่มีสภาพสมบูรณ์ที่สุดแห่งหนึ่งในอิตาลี และถือเป็นปราสาทที่มีเอกลักษณ์โดดเด่นที่สุดที่หนึ่ง มีแนวกำแพงอยู่ในน้ำ และมีสะพานเปิดปิดได้เอาไว้ควบคุมการสัญจร สามารถขึ้นไปชมวิวเมืองจากบนยอดปราสาทได้



DAY

เดินทางต่อสู่เมืองมิลาน (MILAN) (129กิโลเมตร) เมืองศูนย์กลางทางเศรษฐกิจที่สำคัญของอิตาลีและขึ้นชื่อว่าเป็นเมืองหลวงแห่งแฟชั่น

ผ่านชมเมืองตามสถานที่ท่องเที่ยวไฮไลท์ของเมืองมิลาน เช่น มหาวิหารดูโอโม, อาคารแกลเลอเรีย วิกตอริโอ เอมานูเอล 2, ถนนสายแฟชั่น VIA MONTE NAPOLEONE, ย่านนาวิกาลี หรือ สถานที่ที่ท่านต้องการไป



มหาวิหารดูโอโม (DUOMO DI MILANO)

จัตุรัสดูโอโม (PIAZZA DEL DUOMO) หรือ กัมโป เดย์ มีราโกลี เป็นจัตุรัสหลักของเมืองมิลาน กับ มหาวิหารดูโอโม (DUOMO DI MILANO) โบสถ์ใหญ่อันดับ 3 ของยุโรป เป็นศิลปะแบบโกธิคที่หรูหรา และใช้เวลาในการสร้างนานเกือบ 500 ปี สามารถขึ้นชมด้านบนของหลังคาดูโอโมได้ จะเห็นวิวทิวทัศน์รอบจัตุรัส

อาคารแกลเลอเรีย วิกตอริโอ เอมานูเอล 2 (GALLERIA VITTORIO EMANUELE II)

เรียกได้ว่าเป็นช้อปปิ้งอาเขตที่สวยงามที่สุดแห่งหนึ่งของโลก มีชื่อเรียกเล่นๆว่าเป็นห้องนั่งเล่นของเมืองมิลาน เพราะนอกจากจะมีสินค้าแบรนด์เนมขายแล้ว ยังมีร้านกาแฟที่เรียกกันว่า ไชต์ วอลล์ คาเฟ่ ที่สามารถนั่งจิบคาปูชิโน นั่งดูหนุ่มสาวแต่งกายด้วยเสื้อผ้าทันสมัยอีกด้วย



ถนนสายแฟชั่น (VIA MONTE NAPOLEONE)

เรียกได้ว่าเป็นถนนแฟชั่นที่สำคัญและโด่งดังที่สุดแห่งหนึ่งของอิตาลีเลยทีเดียว ถนนเส้นนี้คือศูนย์กลางการช้อปปิ้งแบรนด์เนมที่มีร้านจำหน่ายและโชว์รูมสินค้าใหม่ล่าสุดจากแบรนด์ต่างๆ ทั้ง GUCCI, GOYARD, ROLEX, LV, CARTIER, DIOR ฯลฯ คนชอบแฟชั่นไม่สามารถพลาดการมาช้อปปิ้งบนถนนเส้นนี้ได้



- DINNER ให้อิสระท่านเลือกรับประทานอาหารเย็นในแบบที่ท่านชื่นชอบ หรือ กินดื่มสังสรรค์ในย่านอิตแบบคนท้องถิ่น ตามเวลาที่ท่านกำหนดเอง
- HOTEL STARHOTELS TOURIST ระดับ 4 ดาว หรือเทียบเท่า



STARHOTELS TOURIST
โรงแรมระดับ 4 ดาว หรือเทียบเท่า
อยู่ห่างจากใจกลางเมือง 8 กิโลเมตร

DAY 7 ทะเลสาบโคโม - ลูกาโน - มิลาน



- DAY เดินทางสู่ทะเลสาบโคโม (LAKE COMO) (48กิโลเมตร) เพื่อลงเรือล่องทะเลสาบโคโม (COMO LAKE CRUISE) ชมความสวยงามของทะเลสาบและท่านสามารถเลือกไปเที่ยวชมยังเมืองต่างๆที่เรียงรายอยู่ริมทะเลสาบด้วยตัวเองได้ เช่น เมืองเบลลาจิโอ (BELLAGIO) หนึ่งในหมู่บ้านท่องเที่ยวที่สวยงามที่สุดตั้งอยู่ริมทะเลสาบโคโม หมู่บ้านวาเรนน่า (VARENNA) ที่มีบรรยากาศสุดโรแมนติก หรือ สถานที่ที่ท่านต้องการไป

ทะเลสาบโคโม (LAKE COMO)

ขึ้นชื่อว่าเป็นทะเลสาบที่สวยงามที่สุดในโลก ใหญ่เป็นอันดับ 3 ของอิตาลี และยังพ่วงตำแหน่งทะเลสาบที่ลึกที่สุดเป็นอันดับ 5 ในยุโรป เมื่อมองในมุมสูงหรือแผนที่ จะพบว่าลักษณะของทะเลสาบจะเป็นรูปตัว Y คำว่า จนที่นี่ต้องทำแม็กเน็ตเป็นรูปอักษร Y ไว้ขายให้นักท่องเที่ยวซื้อกลับไปเป็นของที่ระลึก



DAY

เดินทางต่อสู่**เมืองลูกาโน (LUGANO)** (35 กิโลเมตร) เมืองน่ารักที่ล้อมรอบด้วยภูเขา อีกทั้งยังตั้งอยู่ริมทะเลสาบลูกาโน (LUGANO LAKE) ทะเลสาบที่ตั้งอยู่ระหว่างพรมแดนของประเทศสวิตเซอร์แลนด์-อิตาลี จนได้รับการขนานนามว่า “สวิสเวียร่า” อยู่ใกล้อิตาลีมากจนทำให้อาคารบ้านเรือนต่างๆ รวมทั้งวัฒนธรรมของที่นี่ ได้รับอิทธิพลมาจากอิตาลี

ผ่านชมเมืองตามสถานที่ท่องเที่ยวไฮไลท์ของเมืองลูกาโน เช่น **ทะเลสาบลูกาโน, จัตุรัสรีฟอร์มา, เขา MONTE SAN SALVATORE** หรือ **สถานที่ที่ท่านต้องการไป**

ทะเลสาบลูกาโน (LAKE LUGANO)

มีทิวทัศน์สวยงาม ล้อมรอบด้วยภูเขา อาคารบ้านเรือนส่วนใหญ่จะเลื้อยไล่ไปบนภูเขา มีสวนสาธารณะ PARCO CIANI อยู่ติดริมทะเลสาบ เป็นที่ตั้งของพิพิธภัณฑ์ประวัติศาสตร์และศิลปะของลูกาโน สามารถชมวิวทะเลสาบได้ทั้งจากการล่องเรือ และการขึ้นเคเบิลคาร์ไปสู่เขา MONTE SAN SALVATORE ซึ่งเป็นจุดชมวิวที่สวยงามที่สุดของเมืองได้



จัตุรัสรีฟอร์มา (PIAZZA DELLA RIFORMA)

เป็นจัตุรัสหลักของเมืองลูกาโน มีอาคารที่มีสถาปัตยกรรมสีสันทาสไตน์เมดิเตอร์เรเนียน โดยมีศาลากลางเมือง (PALAZZO CIVICO) เป็นหนึ่งในอาคารที่โดดเด่น จัตุรัสนี้เป็นที่ตั้งร้านค้า คาเฟ่ และร้านอาหาร รวมถึงร้านช็อกโกแลตชื่อดังของสวิส “LADERACH” และแบรนด์นาฬิกาขึ้นชื่อของสวิสจำนวนมาก



DAY

เดินทางกลับสู่**ตัวเมืองมิลาน** (78 กิโลเมตร)

DINNER

ให้อิสระท่านเลือกรับประทานอาหารเย็นในแบบที่ท่านชื่นชอบ หรือ กินดื่มสังสรรค์ในย่านฮิตแบบคนท้องถิ่น ตามเวลาที่ท่านกำหนดเอง

HOTEL

STARHOTELS TOURIST ระดับ 4 ดาว หรือเทียบเท่า

DAY 8 มิลาน - อิสระเต็มวัน - สนามบิน

DAY ให้อิสระท่านได้ซึมซับบรรยากาศในเมืองมิลาน ก่อนเดินทางกลับได้อย่างเต็มที่ ท่านสามารถเพลิดเพลินกับการเดินเล่นพักผ่อน ช้อปปิ้ง จิบกาแฟ ชมเมือง ก่อนจะบริการพาท่านไปส่งที่สนามบินตามเวลาอันเหมาะสม อิงจากเวลาเดินทางของสายการบิน เพื่อให้ท่านมีเวลาทำ TAX REFUND ที่สนามบิน และเตรียมเดินทางกลับกรุงเทพ

DAY 9 กรุงเทพฯ - สนามบินสุวรรณภูมิ

DAY เดินทางถึง ท่าอากาศยานสุวรรณภูมิ กรุงเทพฯ โดยสวัสดิภาพ พร้อมความประทับใจและความทรงจำมากมายจากการไปสัมผัสยุโรปครั้งนี้

CREATE YOUR OWN DREAM TRIP WITH US
TOUCH OF EUROPE TRAVEL



อัตราค่าบริการ

ITALY DOLOMITES

STANDARD ROOM

ราคาต่อท่าน

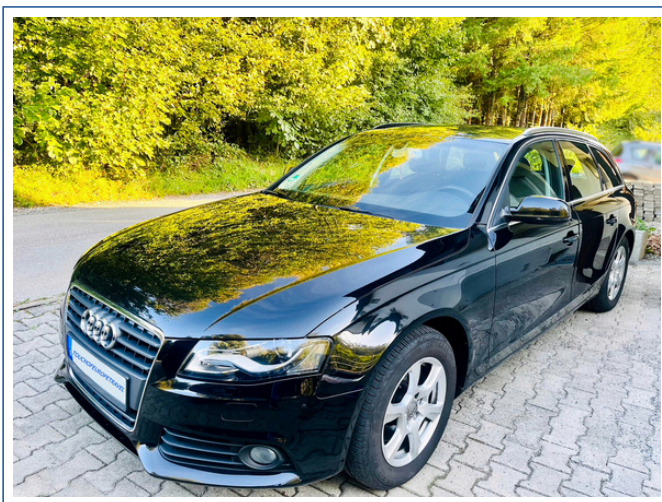
- ผู้ใหญ่พักห้องละ 2 ท่าน 79,000 ฿
- ผู้ใหญ่พักห้องเดี่ยว (SINGLE ROOM) เพิ่ม 30,500 ฿

**ราคานี้สำหรับกรุ๊ปขนาด 6 คน บริการท่านด้วยรถ BENZ V CLASS 8 ที่นั่ง พร้อมคนขับคนไทย (ใส่กระเป๋าเดินทางใบใหญ่ได้ 8 ใบ)

- ผู้ใหญ่พักห้องละ 2 ท่าน 81,500 ฿
- ผู้ใหญ่พักห้องเดี่ยว (SINGLE ROOM) เพิ่ม 30,500 ฿

**ราคานี้สำหรับกรุ๊ปขนาด 4 คน บริการท่านด้วยรถ AUDI A4 AVANT 5 ที่นั่ง พร้อมคนขับคนไทย (ใส่กระเป๋าเดินทางใบใหญ่ได้ 4 ใบ)

***หากใช้รถ BENZ V CLASS 8 ที่นั่ง เพิ่มท่านละ 20,000 ฿



***ราคาแพ็คเกจนี้ไม่รวมค่าเข้าชมสถานที่จำนวน 5 แห่ง ดังต่อไปนี้:

1. ค่าพายเรือทะเลสาบเบรียส ราคา EUR 30.00 ต่อท่าน (1 ชั่วโมง)
2. รถม้าชมที่ราบสูงซิวซี ราคา EUR 70.00 ต่อรถม้าหนึ่งคัน (นั่งได้ 4 ท่าน, 30 นาที)
3. กระเช้าขึ้นเขาเซเซดา ราคา EUR 40.00 ต่อท่าน
4. ค่าเข้าชม CASTELLO SCALIGERO SIRMIONE ราคา EUR 8.00 ต่อท่าน
5. ค่าล่องเรือทะเลสาบโคโม ราคา EUR 15.00 ต่อท่าน

เนื่องจากแต่ละเมืองมีสถานที่ท่องเที่ยวจำนวนมาก ท่านสามารถเลือกเข้าชมสถานที่ท่องเที่ยวตามที่ต้องการ หรือเลือกใช้เวลาพักผ่อนภายในเมืองแทนการเข้าชมสถานที่ได้ตามสะดวก

ความพิเศษจากการเดินทางกับ TOUCH OF EUROPE TRAVEL

- เราใช้รถขนาดเล็กที่มีความสะดวกสบายและคล่องตัวสูงตามจำนวนผู้เดินทาง
- บริการท่านด้วยคนขับรถส่วนตัวคนไทยมืออาชีพที่มีใบอนุญาตถูกต้องตามกฎหมาย
- สามารถปรับเปลี่ยนโปรแกรมหน้างานได้ทุกอย่างตามความต้องการ สามารถกำหนดเวลาเดินทาง เวลารับประทานอาหารเอง และกำหนดสถานที่ที่ต้องการไปได้หมด โดยมีทีมงานคอยให้คำแนะนำเพื่อให้การเดินทางของท่านเป็นไปได้อย่างดี
- สบายเหมือนเหมือนไปเที่ยวเอง แต่ไม่เหนื่อยและสะดวกกว่าเพราะมีคนคอยขับรถให้
- แพ้กเจอนี้ไม่มีหัวหน้าทัวร์ ท่านสามารถสื่อสารกับคนขับรถคนไทยโดยตรงได้

หมายเหตุ

- ท่านไม่สามารถใช้รถได้เกิน 12 ชั่วโมงต่อวัน
- สถานที่เที่ยวในโปรแกรม เป็นสถานที่เที่ยวที่แนะนำ ท่านสามารถเลือกไม่ไป หรือ ไปที่อื่นได้หมด
- การเปลี่ยนแปลงโปรแกรมหน้างาน บริษัทขอคำนึงถึงความเหมาะสม เช่น จำนวนชั่วโมงรถพ่วงหรือไม่
- หากท่านถอนตัวก่อนรายการท่องเที่ยวสิ้นสุดลง ทางบริษัทฯ จะถือว่าท่านสละสิทธิ์และจะไม่รับผิดชอบต่อบริการที่ท่านได้ชำระไว้แล้ว ไม่ว่ากรณีใดๆ ทั้งสิ้น
- บริษัทฯ จะไม่รับผิดชอบใดๆ ในกรณีเกิดความเสียหาย หรือสูญหาย สำหรับกระเป๋าเดินทาง กระเป๋าใบเล็ก หรือของมีค่าส่วนตัวของท่านระหว่างการเดินทาง

อัตราี่รวม

- ค่ารถตามที่ระบุในรายการพร้อมคนขับรถ และค่าน้ำมัน ค่าทางด่วน ค่าที่จอดรถ
- ค่าใช้จ่ายของคนขับรถ
- ค่าโรงแรมที่พักที่ระบุในรายการ
- ค่าประกันอุบัติเหตุการเดินทาง ของเมืองไทยประกันชีวิต ท่านละไม่เกิน 1,000,000 บาท เชื้อนโซตามกรมธรรม์

อัตราี่ไม่รวม

- ค่าตัวเครื่องบินไป-กลับ (คิดค่าธรรมเนียมตามจริง ณ วันที่ออกตั๋ว หรือ ท่านสามารถจองตั๋วเครื่องบินเองเพื่อใช้สิทธิประโยชน์หรือสะสมไมล์เองได้ โดยสายการบินที่แนะนำ จะเป็นสายการบินที่มีกำหนดลงเครื่อง ณ เมืองนั้น ในช่วงเวลาเช้า เพื่อให้ท่านสามารถท่องเที่ยวได้เต็มวัน หากสายการบินที่ท่านจอง มีกำหนดลงเครื่องในช่วงบ่ายหรือเย็น ท่านสามารถเริ่มใช้บริการแพ็คเกจนี้ในวันถัดไปได้เต็มวัน โดยมีค่าบริการที่พักริมที่ท่านไปถึงเพิ่มเติมจำนวน 1 คืน หรือท่านสามารถจองเองได้)
- ค่าธรรมเนียมวีซ่า
- ค่าอาหารมื้อกลางวันและเย็น โดยทางบริษัท สามารถแนะนำร้านอาหารที่ท่านต้องการทานและทำการจองให้ได้ โดยไม่จำเป็นต้องกำหนดร้านและเวลาให้ตายตัว
- ค่าธรรมเนียมเข้าชมสถานที่ต่างๆ หากมี
- ค่ามัคคุเทศก์ท้องถิ่น หากมี
- ค่าทิปคนขับรถ วันละ 30 EUR ต่อกรุ๊ป
- ค่าภาษีเมือง (CITY TAX) จ่ายที่โรงแรมวันละ 5-7 EUR ต่อท่าน
- ค่าใช้จ่ายส่วนตัว เช่น ค่าโทรศัพท์ ค่าช้อปปิ้ง ค่าเครื่องดื่ม และค่าใช้จ่ายส่วนตัวที่ไม่ได้ระบุในรายการ
- ค่าภาษีหัก ณ ที่จ่าย 3%

เงื่อนไขการจองทัวร์

- กรุณาจองทัวร์และชำระเงินมัดจำล่วงหน้า 15,000 บาทต่อผู้เดินทางหนึ่งท่าน ภายใน 3 วันนับจากวันที่จอง ซึ่งเงินมัดจำดังกล่าวจะเป็นการยืนยันการจองของท่าน
- สำหรับส่วนที่เหลือทั้งหมด กรุณาชำระก่อนการเดินทางอย่างน้อย 30 วัน
- กรณีท่านทำการจองก่อนการเดินทางไม่ถึง 30 วัน กรุณาชำระค่าทัวร์เต็มจำนวน
- หากท่านไม่ชำระเงินส่วนที่เหลือตามวันที่กำหนด ทางบริษัทฯ ถือว่าท่านยกเลิกการเดินทางโดยไม่มีเงื่อนไข

การยกเลิก

- ในกรณีที่ท่านยกเลิกการเดินทาง บริษัทขอสงวนสิทธิ์ในการคืนเงินมัดจำเต็มจำนวน ทุกกรณี โดยอิงตามกฎของสายการบินเป็นหลัก
- ยกเลิกก่อนการเดินทาง 30 วัน ทางบริษัทฯ จะคืนค่าใช้จ่ายที่สามารถคืนได้
- ยกเลิกก่อนเดินทาง 30-16 วัน เก็บ 75% ของค่าทัวร์ทั้งหมด
- ยกเลิกก่อนเดินทาง 15-0 วัน เก็บ 100% ของค่าทัวร์ทั้งหมด
- หากท่านยกเลิกการเดินทาง อันเนื่องมาจากบุคคลใดบุคคลหนึ่งในคณะของท่านไม่ได้รับการพิจารณาอนุมัติวีซ่า ไม่ว่าจะด้วยเหตุผลใดๆ ก็ตามอันเป็นการพิจารณาของสถานทูต ซึ่งการยกเลิกเฉพาะบุคคลหรือยกเลิกพร้อมกันทั้งหมด ให้ถือเป็นการยกเลิกตามเงื่อนไขของวันเวลาที่ยกเลิกดังกล่าวข้างต้น

บุคคลที่ทางบริษัทฯ ขอสงวนสิทธิ์ไม่รับจองทัวร์

- ผู้เดินทางที่บ่งบอกการเป็นบุคคลไร้ความสามารถ
- ผู้ที่ถูกแบล็คลิสต์จากทางสถานทูต

การโอนเงิน

- ผ่านบัญชี บจก. ทิช ออฟ ยูโรป ทรานเวล ธนาคารกสิกรไทย /สาขาเซ็นทรัล ปิ่นเกล้า /บัญชีออมทรัพย์ เลขที่ 185-2-96299-9

หลังจากการจองทัวร์และชำระเงินมัดจำแล้ว ทางบริษัทฯ ถือว่าท่านได้ยอมรับในข้อตกลง และเงื่อนไขที่บริษัทฯ ได้ระบุไว้ข้างต้นทุกประการ

*** บริษัทฯ จะไม่รับผิดชอบใดๆ อันเกิดจากความล่าช้าของสายการบิน เหตุการณ์ทางการเมือง สภาพดินฟ้าอากาศ การปฏิเสธการเข้าเมือง การโดนกักตัว หรือถูกส่งตัวกลับ โดยการพิจารณาของเจ้าหน้าที่ ทั้งนี้บริษัทฯ จะยึดถือผลประโยชน์ของลูกค้าเป็นสำคัญ

TOUCH OF EUROPE TRAVEL CO., LTD.

ใบอนุญาตประกอบธุรกิจนำเที่ยวเลขที่ 11/12464

TEL: 096-165-4598 LINE: @TOUCHOFEUROPE WWW.TOUCHOFEUROPE TRAVEL.COM