

TOUCH EUROPE AT EXPLORE UNSEEN SWITZERLAND 8 DAYS 5 NIGHTS

สัมผัสยุโรปกับประเทศในฝันของใครหลายคน เจาะลึกสวิตเซอร์แลนด์ในเส้นทาง UNSEEN ที่ไม่ซ้ำใคร เน้นที่เที่ยวใหม่ๆ มีครบตั้งแต่พักผ่อนแช่บ่อน้ำแร่เมืองสปา ขึ้นเขามิวธารน้ำแข็ง จนถึงเที่ยวเมืองตากอากาศของคนท้องถิ่น

ช่วงเวลาที่สามารถเดินทางได้

**01 SEPTEMBER - 20 DECEMBER 2024,
05 JANUARY - 31 MARCH 2025**

OESCHINENSEE

ทะเลสาบสีฟ้าเทอร์ควอยซ์แสนสวยที่ซ่อนตัวอยู่ท่ามกลางเทือกเขาแอลป์ ที่ไม่มีวิวที่ไหนเหมือน

LEUKERBAD

เมืองแห่งการแช่น้ำแร่ธรรมชาติ บ่อน้ำพุร้อนสปา พักผ่อนท่ามกลางขุนเขาที่รายล้อม

FIESCH

ชมวิวธารน้ำแข็งที่มีความยาวที่สุดในเทือกเขาแอลป์ และ GOMS BRIDGE สะพานแขวนคนข้ามที่ยาวที่สุด

EBENALP

หุบเขาที่คนสวิสนิยมมากระโดดร่ม กับจุดชมวิวยอดนิยมที่โรงแรมหน้าผา AESCHER HOTEL สุด UNSEEN

กำหนดการเดินทาง

D1

- กรุงเทพฯ ท่าอากาศยานสุวรรณภูมิ

D2

- สนามบินนานาชาติซูริก (ZURICH AIRPORT)
- เมืองธุน (THUN)
- ทะเลสาบออชเนน (OESCHINENSEE)
- เมืองลุกเคอร์บาด (LEUKERBAD)

D3

- เมืองซียง (SION)
- LAC SOUTERRAIN DE ST-LEONARD
ทะเลสาบใต้ดินที่ใหญ่ที่สุดในยุโรป (UNSEEN)
- เมืองลุกเคอร์บาด (LEUKERBAD)

D4

- ภูเขาไฟฟูสึ GEMMI PASS
- หมู่บ้าน SAAS-FEE

D5

- เมืองบริก (BRIG)
- เมืองเฟียส (FIESCH)
- ชมวิวธารน้ำแข็ง ALETSCHE ARENA
- เมืองอันเดอร์แมท (ANDERMATT)

D6

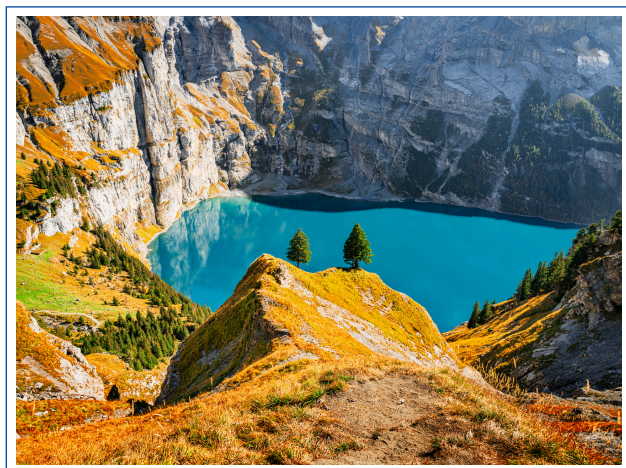
- เมืองแซงต์ กัลเลน (ST. GALLEN)
- หมู่บ้านแอฟเพนเซล (APPENZELL)
- หุบเขาอีเบนแอลป์ (EBENALP)
- เมืองซูริก (ZURICH)

D7

- อิสระเต็มวันในเมืองซูริก
- สนามบิน

D8

- กรุงเทพฯ



*****โปรแกรมทำแบบหลวมๆ สบายๆ ไม่เร่งรีบ
มีเวลาให้พักผ่อนเพื่อสัมผัสกับยุโรปอย่างเต็มที่
ในแบบของคุณ และสามารถปรับเปลี่ยน
โปรแกรมการท่องเที่ยว กำหนดเวลารับประทานอาหาร
และเดินทาง ให้เป็นไปแบบที่คุณต้องการ**



DAY 1 กรุงเทพฯ - สนามบินสุวรรณภูมิ

NIGHT นัดพบกันที่ท่าอากาศยานสุวรรณภูมิ

DAY 2 ซูริก - รุน - ทะเลสาบอชิเนน - ลุคเคอร์บาด

NIGHT ออกเดินทางสู่เมืองซูริกโดยสายการบินที่ท่านเลือก (สายการบินแนะนำ THAI AIRWAYS, ETIHAD, QATAR, AUSTRIAN)

MORNING เดินทางถึง**สนามบินซูริก (ZURICH AIRPORT) ประเทศสวิตเซอร์แลนด์ (SWITZERLAND)** ผ่านด่านตรวจคนเข้าเมืองและให้เวลาท่านได้พักผ่อนตามอัธยาศัย ก่อนที่คนขับรถจะมารับท่านเพื่อเดินทางสู่**ตัวเมืองรูน (THUN)** (147 กิโลเมตร) เพื่อพาท่านเที่ยวชมเมืองเก่าเมืองเล็กๆที่ตั้งอยู่บริเวณปากแม่น้ำอาเรอ (AARE) จุดเด่นของเมืองคือ เป็นเมืองติดทะเลสาบสีฟ้าใสที่เต็มไปด้วยสถาปัตยกรรมแบบยุโรปเก่าและกลิ่นอายแบบสวิตเซอร์แลนด์อย่างแท้จริง

DAY ผ่านชมเมืองตามสถานที่ท่องเที่ยวไฮไลท์ของเมืองรูน เช่น **ปราสาทรูน, ย่านเมืองเก่า** หรือ **สถานที่ที่ท่านต้องการไป**



เมืองรูน (THUN)

เมืองรูนตั้งอยู่ระหว่างเมือง BERN ที่เป็นเมืองหลวงและเมือง INTERLAKEN ได้รับการขนานนามว่าเป็นเมืองปราสาทงาม ทะเลสาบสวยของสวิตเซอร์แลนด์ โดยมีปราสาทตั้งอยู่ถึง 5 แห่งด้วยกัน ตัวเมืองรูนมีบรรยากาศอันสวยงาม เงียบสงบและเหมาะกับการเดินเล่นพักผ่อน

ปราสาทโอเบอร์ฮอฟเฟิน (OBERHOFEN CASTLE)

เป็นปราสาทที่ขึ้นชื่อในเรื่องความโรแมนติก ตั้งอยู่ริมทะเลสาบรูป
สร้างขึ้นในสมัยยุคกลางด้วยรูปแบบสถาปัตยกรรมนีโอโกธิค
จุดเด่นของปราสาทแห่งนี้คือมีหอคอยเล็กๆ ยื่นออกมาริมน้ำ
บริเวณปราสาทตกแต่งด้วยสวนดอกไม้สตรอว์เบอร์รี่ ด้วยความ
งดงาม เรียบง่าย และบรรยากาศที่เงียบสงบโอบล้อมด้วยแนวเขา
ขนานไปกับทะเลสาบ ทำให้ที่นี่เป็นสุดยอดปราสาทที่คลาสสิกที่สุดใน
แถบเทือกเขาแอลป์



LUNCH ให้อิสระท่านเลือกรับประทานอาหารกลางวันในแบบที่ท่านชื่นชอบ
หรือ ร้านอาหารแนะนำตามลิสต์ของทางบริษัท ตามเวลาที่ท่านกำหนดเอง

DAY เดินทางต่อสู่เมืองคานเดอร์สเทก (KANDERSTEG) (37 กิโลเมตร) เพื่อขึ้นกระเช้า
GONDELBAHN KANDERSTEG OESCHINENSEE AG สู่ทะเลสาบออชึเนน
(OESCHINENSEE) มีบริการรถไฟฟ้า (ELECTIC BUS) ตามเวลาไปยังทะเลสาบ
หรือ เดินเท้าเข้าสู่ทะเลสาบออชึเนน ระยะทางไป-กลับ ประมาณ 2 กิโลเมตร

อิสระให้ท่านได้เดินเล่นชมความสวยงามของทะเลสาบสีเขียวมรกตที่มีฉากหลังเป็นภูเขา
ที่ได้ชื่อว่าเป็นทะเลสาบบนภูเขาที่สวยงามที่สุดของสวิตเซอร์แลนด์อย่างเต็มที่ก่อนที่จะเดิน
เท้ากลับมายังสถานีเคเบิลคาร์เพื่อลงสู่ด้านล่าง ท่านสามารถแวะเล่นเครื่องเล่น
MOUNTAIN COASTER หรือรถเลื่อนบนรางลงภูเขาที่สามารถเล่นได้ทั้งเด็กและผู้ใหญ่



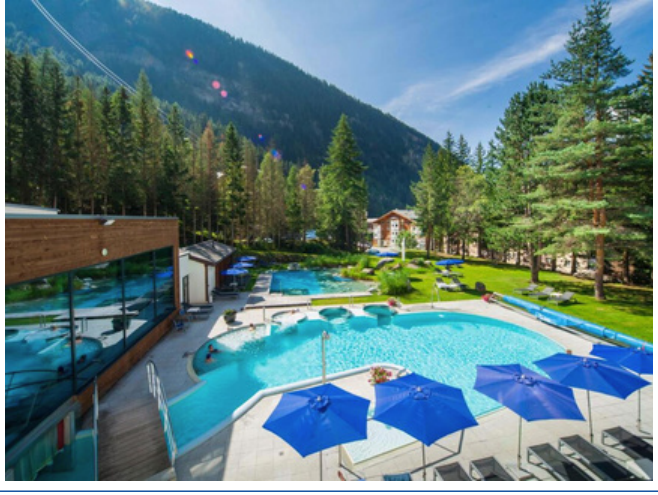
ทะเลสาบออชึเนน (OESCHINENSEE)

OESCHINENSEE เป็นทะเลสาบที่มีความสูง 1,578 เมตร ตั้ง
อยู่บนหุบเขา BERNESE OBERLAND เป็นส่วนหนึ่งของมรดก
โลกจากองค์การยูเนสโก (JUNGFRAU-ALETSCHE-
BIETSCHHORN UNESCO WORLD HERITAGE SITE)
ตั้งแต่ปี 2007 ซึ่งน้ำในทะเลสาบเกิดจากการละลายของหิมะและ
จากตาน้ำที่พุ่งขึ้นมา เป็นหนึ่งในทะเลสาบที่เป็น HIDDEN GEM
ของสวิตเซอร์แลนด์และมีความสวยงามจนยากจะหาที่เปรียบเทียบ

DAY เดินทางต่อสู่เมืองลุกเคอร์บาด (52 กิโลเมตร) โดย LÖTSCHBERG CAR TRAIN
รถไฟบรรทุกรถยนต์ที่ทะลุข้ามเทือกเขาแอลป์ผ่านอุโมงค์ ซึ่ง LÖTSCHBERG CAR
TRAIN สร้างมาตั้งแต่ก่อนสงครามโลกครั้งที่ 2

DINNER ให้อิสระท่านเลือกรับประทานอาหารเย็นในแบบที่ท่านชื่นชอบ
หรือ กินดื่มสังสรรค์ในย่านอิตแบบคนท้องถิ่น ตามเวลาที่ท่านกำหนดเอง

HOTEL LE BRISTOL LEUKERBAD ระดับ 4 ดาว หรือเทียบเท่า



LE BRISTOL LEUKERBAD
 โรงแรมระดับ 4 ดาว หรือเทียบเท่า
 ตั้งอยู่ใจกลางเมือง

DAY 3 ชียง - SAINT-LEONARD UNDERGROUND LAKE - ลุคเคอร์บาด

DAY เดินทางสู่**เมืองชียง (SION)** (40 กิโลเมตร) เมืองหลวงของรัฐวาเลส์ (VALAIS) เป็นเมืองที่มีประวัติศาสตร์ที่ยาวนานตั้งแต่สมัยโรมัน โดยให้อิสระท่านได้ใช้เวลาพักผ่อนท่องเที่ยวชมเมืองตามอัธยาศัย

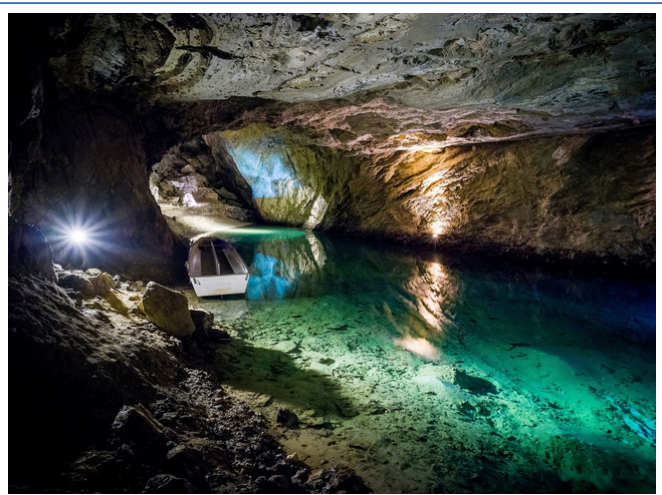
เมืองชียง (SION)

บรรยากาศของเมืองจะอยู่ท่ามกลางไร่่อ่งุ่นและขุนเขา อีกทั้งยังได้ รับการขนานนามว่าเป็นเมืองเก่าที่มีบรรยากาศแบบฝรั่งเศสอย่าง แท้จริง จุดเด่นของเมืองอยู่ที่ปราสาททั้ง 2 แห่งบนเนินเขา แห่งแรกคือปราสาทวาเลีย (VALERE CASTLE) เป็นปราสาทที่เก่าแก่ ที่สุดในโลก ภายในโบสถ์มีออร์แกนที่เก่าแก่มาตั้งแต่สมัยศตวรรษ ที่ 15 ที่ยังบรรเลงเพลงอยู่ได้ ส่วนเนินเขาอีกลูกจะเป็นปราสาททูร์ บิลลอน (TOURBILLON CASTLE) ปัจจุบันนี้หลงเหลือเพียงซาก ปรักหักพังเท่านั้น



LUNCH ให้อิสระท่านเลือกรับประทานอาหารกลางวันในแบบที่ท่านชื่นชอบ หรือ ร้านอาหารแนะนำตามลิสต์ของทางบริษัท ตามเวลาที่ท่านกำหนดเอง

DAY เดินทางต่อสู่**เมืองแซนต์ ลีโอนาร์ด (SAINT-LEONARD)** (6 กิโลเมตร) เพื่อเข้าชม สถานที่ท่องเที่ยวสุด UNSEEN **ทะเลสาบใต้ดิน LAC SOUTERRAIN DE ST-LEONARD**



ทะเลสาบใต้ดินแซนต์ ลีโอนาร์ด (LAC SOUTERRAIN DE SAINT-LÉONARD)

ทะเลสาบใต้ดินที่ใหญ่ที่สุดในยุโรป มีอายุราว 200 ปี เป็นทะเลสาบภายในถ้ำที่ตั้งอยู่ระหว่างเมือง SION และ SIERRE ใจกลางเทือกเขา VALAIS ALPS ซ่อนตัวอยู่บนไหล่เขา ลึก ระหว่าง 30 ถึง 70 เมตรใต้ไร่่อ่งุ่น ทะเลสาบแห่งนี้มีความยาว 300 เมตร เป็นทะเลสาบใต้ดินตามธรรมชาติที่สามารถเดินเรือได้ และที่นี่ยังเป็นถ้ำที่มีผู้เข้าชมมากที่สุดในสวิตเซอร์แลนด์อีกด้วย

DAY

เดินทางกลับสู่ตัวเมือง **ลุกเคอร์บาด** (33กิโลเมตร) เมืองเล็กๆที่มีน้ำแร่ธรรมชาติ เป็นสถานที่ยอดนิยมสำหรับผู้ชื่นชอบการแช่น้ำร้อนเพื่อความผ่อนคลาย พร้อมบรรยากาศท่ามกลางหุบเขา โดยให้อิสระท่านได้ใช้เวลาพักผ่อนท่องเที่ยวชมเมืองตามอัธยาศัย หรือ เลือกแช่น้ำพุร้อนในโรงแรมที่พัก ซึ่งมีครบทั้งบ่อน้ำพุร้อนในร่มและกลางแจ้ง รวมถึงสปาที่ครบครัน เพื่อเป็นการผ่อนคลาย

เมืองลุกเคอร์บาด (LEUKERBAD)

เป็นเมืองรีสอร์ทที่ตั้งอยู่ในหุบเขา VALAIS ของประเทศสวิตเซอร์แลนด์ ตั้งอยู่ที่ระดับความสูง 1,411-2,700 เมตร เหนือระดับน้ำทะเล เป็นแหล่งน้ำพุร้อนธรรมชาติที่มีชื่อเสียงรู้จักกันมายาวนาน บ่อน้ำพุร้อนของ LEUKERBAD มีทั้งบ่อในร่มและกลางแจ้ง และมีสถานที่พักผ่อนหลายแห่งที่ให้บริการบำบัดด้วยน้ำแร่ รวมถึงมีกิจกรรมกลางแจ้ง เช่น การปีนเขา เดินป่า และเล่นสกี



DINNER

ให้อิสระท่านเลือกรับประทานอาหารเย็นในแบบที่ท่านชื่นชอบ หรือ กินดื่มสังสรรค์ในย่านอิตแบบคนท้องถิ่น ตามเวลาที่ท่านกำหนดเอง

HOTEL

LE BRISTOL LEUKERBAD ระดับ 4 ดาว หรือเทียบเท่า

DAY 4 กระเช้าไฟฟ้าสู่ GEMMI PASS - หมู่บ้าน SAAS-FEE

DAY

ขึ้นกระเช้าไฟฟ้าจากสถานี GEMMI BAHNEN (1.4กิโลเมตร) สู่ยอดเขา **GEMMI PASS** จุดเชื่อมต่อที่สำคัญระหว่างภูมิภาค VALAIS และ BERNESE OBERLAND ให้อิสระท่านได้ใช้เวลาเที่ยวชมบรรยากาศตามอัธยาศัยก่อนกลับลงมาสู่ตัวเมือง LEUKERBAD เพื่อเดินทางไปยังเมืองต่อไป หรือ **ท่านสามารถเลือกไม่ไป** เพื่อเดินทางไปยังเมืองถัดไปให้เร็วขึ้นได้



กระเช้าไฟฟ้าสู่ GEMMI PASS (GEMMI CABLE CARS)

GEMMI PASS เป็นเส้นทางผ่านภูเขาที่สวยงามและมีชื่อเสียงในสวิตเซอร์แลนด์ จุดชมวิวข้างบนสามารถมองเห็นวิวเมือง LEUKERBAD, เทือกเขาแอลป์และหุบเขาที่อยู่รอบๆ รวมถึงวิวทะเลสาบ DAUBENSEE สถานที่ยอดนิยมสำหรับการเดินป่าและการพักผ่อนริมทะเลสาบบน GEMMI PASS

LUNCH

ให้อิสระท่านเลือกรับประทานอาหารกลางวันในแบบที่ท่านชื่นชอบ หรือ ร้านอาหารแนะนำตามลิสต์ของทางบริษัท ตามเวลาที่ท่านกำหนดเอง

DAY

เดินทางสู่หมู่บ้าน **SAAS-FEE** (60กิโลเมตร) หมู่บ้านเล็กๆ ในเมืองวิสปี (VISPI) ทางตะวันตกเฉียงใต้ของสวิตเซอร์แลนด์ ท่านสามารถใช้เวลาพักผ่อนท่องเที่ยวชมเมืองตามอริยาศย์ หรือ ทำกิจกรรมที่น่าสนใจได้แก่ การขึ้นกระเช้าไฟฟ้าไปสถานี METRO ALPIN ที่สูงที่สุดในโลกที่ความสูง 3,500 เมตรเพื่อไป **จุดชมวิวมิทเทออลลาลิน (MITTELALLALIN)** ซึ่งข้างบนยังมี **ภัตตาคาร DREHRESTAURANT ALLALIN** ภัตตาคารพาโนรามาที่หมุนรอบตัวเองได้สูงที่สุดในโลกและ **ไอซ์พาวิลเลียน (ICE PAVILLION)** ถ้ำน้ำแข็งที่ตั้งอยู่บนยอดเขาอัลลาลิน เป็นถ้ำน้ำแข็งที่ใหญ่ที่สุดในโลก

หมู่บ้านซาสเฟ (SAAS-FEE)

หมู่บ้านสกีรีสอร์ทยอดฮิตอีกที่ของคนสวิส ถึงขั้นได้รับฉายาว่า ไข่มุกแห่งเทือกเขาแอลป์ ล้อมรอบไปด้วยยอดเขา 13 ยอด ความสูง 4,000 เมตรจากระดับน้ำทะเล โดยเฉพาะ DOM MOUNTAIN หรือยอดเขา DOM เป็นหนึ่งในยอดเขาที่สำคัญและสูงที่สุดในสวิตเซอร์แลนด์ ที่นี่มีกิจกรรมมากมายตั้งแต่ สกี สปา ชวน้ำ เดินเขา ขึ้นกระเช้าไฟฟ้าชมวิว และมีตัวมาร์มอตจำนวนมากให้พบเห็นได้อย่างใกล้ชิด



จุดชมวิวมิทเทออลลาลิน (MITTELALLALIN VIEW PONIT)

เป็นจุดชมวิวจากสถานีบนยอดเขาอัลลาลิน (ALLALINHORN) ด้วยวิว 360 องศาของเทือกเขาสวิสแอลป์ บนระดับความสูง 3,500 เมตรเหนือระดับน้ำทะเล และยังเป็นที่ตั้งของ DREHRESTAURANT ALLALIN ภัตตาคารพาโนรามาที่หมุนรอบตัวเองได้ที่สูงที่สุดในโลก WORLD'S HIGHEST REVOLVING RESTAURANT และ ไอซ์พาวิลเลียน (ICE PAVILLION) ถ้ำน้ำแข็งที่ใหญ่ที่สุดในโลก บนยอดเขา ที่ภายในถ้ำน้ำแข็งมีจัดแสดงการแกะสลักน้ำแข็งเป็น รูปทรงต่างๆได้อย่างสวยงาม

DINNER

ให้อิสระท่านเลือกรับประทานอาหารเย็นในแบบที่ท่านชื่นชอบ หรือ กินดื่มสังสรรค์ในย่านฮิตแบบคนท้องถิ่น ตามเวลาที่ท่านกำหนดเอง

HOTEL

WELLNESSHOTEL SCHWEIZERHOF SAAS-FEE ระดับ 4 ดาว หรือเทียบเท่า



WELLNESSHOTEL SCHWEIZERHOF SAAS-FEE

โรงแรมระดับ 4 ดาว หรือเทียบเท่า ตั้งอยู่ใจกลางหมู่บ้าน

DAY

เดินทางสู่**เมืองบริก (BRIG)** (35กิโลเมตร) เมืองเล็กๆ ที่มีเสน่ห์และประวัติศาสตร์ยาวนาน เป็นจุดเชื่อมต่อสำคัญของรถไฟในภูมิภาค ตั้งอยู่ติดกับเส้นทาง SIMPLON PASS เส้นทางข้ามภูเขาแอลป์สู่อิตาลี โดยให้อิสระท่านได้ใช้เวลาพักผ่อนท่องเที่ยวชมเมืองตามอัธยาศัย



เมืองบริก (BRIG)

มีสถานที่ที่เกี่ยวสำคัญได้แก่ ย่านเมืองเก่า, BRIGERBAD THERMAL BATHS และพระราชวังสต็อกคัลเปอร์ (STOCKALPER PALACE) ปราสาทแบบบาโรกที่ใหญ่ที่สุดในรัฐ VALAIS เอกลักษณ์ของเมืองบริก

DAY

เดินทางต่อสู่**เมืองเฟียส (FIESCH)** (18กิโลเมตร) เพื่อขึ้นกระเช้าสู่**สถานี EGGISHORN VIEW POINT** (สูง 2,927 เมตร) 1 ใน 3 ของจุดชมวิวธารน้ำแข็ง **ALETSCHE ARENA** และสามารถไปเที่ยวชม **GOMS BRIDGE** สะพานแขวนความยาว 280 เมตรอีกหนึ่งจุดท่องเที่ยว UNSEEN ได้

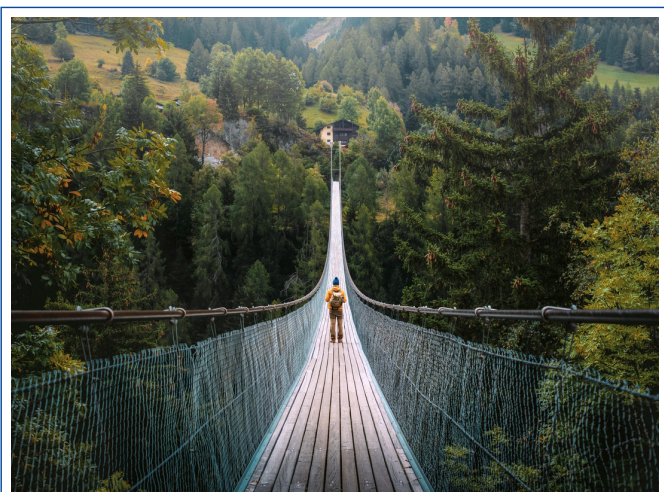
จุดชมวิวเอกิชอร์น (EGGISHORN VIEW POINT)

EGGISHORN เป็นจุดชมวิวที่สูงที่สุดซึ่งอยู่บนระดับความสูง 2,927 เมตรจากระดับน้ำทะเล เป็น 1 ใน 3 จุดชมวิวธารน้ำแข็ง ALETSCHE ARENA ธารน้ำแข็งที่มีความยาวที่สุดในเทือกเขาแอลป์ มีความยาวถึง 22.6 กิโลเมตร ที่สามารถขึ้นชมได้ 3 จุดคือ สามารถขึ้นได้ 3 จุดคือ MOOSFLUH, BETTMERHORN และ EGGISHORN จากจุดชมวิวนี้สามารถมองเห็นภูเขาสำคัญๆ หลายแห่ง เช่น MATTERHORN, JUNGFRAU และ MONT BLANC



สะพานกอมส์ (GOMS BRIDGE)

สะพานแขวนสำหรับคนข้ามที่ใช้เชื่อมต่อ 2 หมู่บ้านคือ FÜRANGEN และ MÜHLEBACH จุดหมายปลายทางสำหรับการเดินเขาอดนียมในเขตรัฐ VALAIS เปิดใช้เมื่อปี 2015 มีความยาวทั้งหมด 280 เมตร สร้างข้ามหุบเขา LAMA ที่มีแม่น้ำ RHÔNE ไหลผ่านอยู่ด้านล่างลึกถึง 92 เมตร โดยได้ชื่อว่าเป็นหนึ่งในสะพานแขวนคนข้ามที่ยาวที่สุดของประเทศ



LUNCH ให้อิสระท่านเลือกรับประทานอาหารกลางวันในแบบที่ท่านชื่นชอบ หรือ ร้านอาหารแนะนำตามลิสต์ของทางบริษัท ตามเวลาที่ท่านกำหนดเอง

DAY เดินทางต่อสู่**เมืองอันเดอร์แมท (ANDERMATT)** (50กิโลเมตร) เมืองเล็กน่ารัก ที่ถูกโอบล้อมด้วยเทือกเขาแอลป์ที่เป็นรัฐจักกันดี เนื่องจากเป็นเมืองต้นทางชุมสาย รถไฟในการท่องเที่ยวภูมิภาคแห่งนี้ อีกทั้งยังเป็นเมืองพักผ่อนของนักสกีทั่วโลก โดยให้อิสระท่านได้ใช้เวลาพักผ่อนท่องเที่ยวชมเมืองตามอัธยาศัย

เมืองอันเดอร์แมท (ANDERMATT)

ตั้งอยู่ในหุบเขา URSEREN บนระดับความสูง 1,437 เมตรจากระดับน้ำทะเล ในเขตเมืองยังคงความเรียบง่ายด้วยกระท่อมไม้ สโตร์สวีสชาร์เล่ต์ มีจุดแลนด์มาร์คของเมืองเป็นโบสถ์เซนต์ปีเตอร์ แอนด์ พอล (ST.PETER & PAUL CHURCH) ที่ออกแบบโดยชาวปารีส สร้างขึ้นเมื่อสมัยศตวรรษที่ 12



DINNER ให้อิสระท่านเลือกรับประทานอาหารเย็นในแบบที่ท่านชื่นชอบ หรือ กินดื่มสังสรรค์ในย่านฮิตแบบคนท้องถิ่น ตามเวลาที่ท่านกำหนดเอง

HOTEL RADISSON BLU HOTEL REUSSEN ระดับ 4 ดาว หรือเทียบเท่า



RADISSON BLU HOTEL REUSSEN

โรงแรมระดับ 4 ดาว หรือเทียบเท่า
อยู่ห่างจากใจกลางเมือง 1 กิโลเมตร

DAY 6 แชนท์ กัลเลน - หมู่บ้านแอฟเพนเซล - หุบเขาอีเบนแอลป์ - ซูริก

DAY เดินทางสู่**เมืองแชนท์ กัลเลน (ST. GALLEN)** (169กิโลเมตร) เมืองเก่าแก่ ที่มีจุดเด่นด้านประวัติศาสตร์และวัฒนธรรม ผ่านชมเมืองตามสถานที่ท่องเที่ยวไฮไลท์ของเมืองแชนท์ กัลเลน เช่น **มหาวิหาร ST. GALLEN, ถนน MULTERGASSE ถนนช้อปปิ้งสายหลักของเมือง, จุดนั่งเล่น RED CARPET** หรือ **สถานที่ที่ท่านต้องการไป**



มหาวิหารแซนต์ กัลเลน (ABBEY OF ST. GALL)

ก่อตั้งขึ้นในศตวรรษที่ 8 โดยนักบุญ GALLUS ด้วยสถาปัตยกรรมที่มีการผสมผสานระหว่างโรมานเนสก์และบาโรก ประกอบไปด้วยมหาวิหาร ST. GALLEN CATHEDRAL ที่เป็นส่วนหนึ่งของอาราม มีหอคอยผู้เป็นจุดเด่น และ ABBEY LIBRARY ห้องสมุดของอารามที่มีชื่อเสียงอย่างมาก เป็นหนึ่งในห้องสมุดที่เก่าแก่และสวยงามที่สุดในโลก เก็บรักษาหนังสือโบราณและต้นฉบับที่หายากหลายพันเล่ม มีการตกแต่งภายในเป็นแบบรอกโคโคที่หรูหรา

จุดนั่งเล่น RED CARPET (STADTLOUNGE)

เป็นพื้นที่สาธารณะที่ทำเป็นจุดนั่งเล่นพักผ่อนแบบปูพรมแดงที่ทำจากเม็ดพลาสติกอัด ถูกสร้างขึ้นเพื่อเป็น "ห้องนั่งเล่นกลางแจ้ง" สำหรับประชาชน เป็นสถานที่ยอดนิยมสำหรับการพักผ่อนหย่อนใจในเมืองและพบปะสังสรรค์ มีเก้าอี้ โซฟา โต๊ะ และแม้แต่คอมพิวเตอร์สาธารณะ ที่ออกแบบมาให้ดูเหมือนเฟอร์นิเจอร์ในบ้าน



LUNCH

ให้อิสระท่านเลือกรับประทานอาหารกลางวันในแบบที่ท่านชื่นชอบ หรือร้านอาหารแนะนำตามลิสต์ของทางบริษัท ตามเวลาที่ท่านกำหนดเอง

DAY

เดินทางต่อสู่หมู่บ้านแอปเพนเซล (APPENZELL) (17 กิโลเมตร) หมู่บ้านชนบทเล็กๆน่ารักที่เหมือนเมืองการ์ตูนในนวนิยายของชาวสวิส ร่มรื่นและเขียวสงบ โดยให้อิสระท่านได้ใช้เวลาพักผ่อนท่องเที่ยวชมเมืองตามอัธยาศัย



หมู่บ้านแอปเพนเซล (APPENZELL)

เป็นหมู่บ้านที่ได้รับการขนานนามว่า "ประตูสู่เทือกเขาแอลป์" บ้านเรือนยังคงสไตล์ดั้งเดิม ซึ่งมีลักษณะโดดเด่นเฉพาะตัวด้วยจั่วหน้าบ้านลักษณะโค้งมนมีสีส้ม และลวดลายที่เป็นเอกลักษณ์เฉพาะเมือง และหลังคาที่ทำจากกระเบื้องที่มีชื่อเสียงของที่นี่ หมู่บ้านแห่งนี้ยังคงมีการอนุรักษ์เทศกาลต้อนรับฤดูหนาวของที่นี่ที่ระลึกที่ขึ้นชื่อของที่นี่จึงเป็นกระดังควิว

DAY

จากนั้นเดินทางต่อสู่สถานีกระเช้า WASSERAUEN-EBENALP (7 กิโลเมตร) ซึ่งเป็นจุดที่สามารถให้ท่าน นั่งกระเช้าขึ้นไปบนหุบเขาอีเบนแอลป์ (EBENALP) เพื่อชมโรงแรมริมหน้าผา AESCHER HOTEL หนึ่งในภาพโปสการ์ดยอดนิยมของสวิสและเป็นรูปโรงแรม UNSEEN ที่ถูกเผยแพร่มากที่สุดในโลก

หุบเขาอีเบนแอลป์ (EBENALP)

อยู่ทางตอนเหนือสุดของ ALPSTEIN และอยู่สูงจากระดับน้ำทะเล 1,644 เมตร ในวันที่ท้องฟ้าเปิดจะเห็นชาวสวิสมากระโดดร่มกันจากบนยอดเขานี้ ไฮไลท์ของของที่นี่ คือการได้ไปสัมผัสมนต์เสน่ห์ของโรงแรมริมหน้าผา (AESCHER HOTEL) โรงแรมนี้มีลักษณะพิเศษเนื่องจากตัวโรงแรมจะตั้งอยู่ริมหน้าผา บนภูเขาสูง 1,454 เมตร ซึ่งทำให้นักท่องเที่ยวชื่นชอบ และมีชื่อเสียงโด่งดังไปทั่วโลก



DAY

เดินทางต่อสู่**เมืองซูริก (ZURICH)** (104 กิโลเมตร) เมืองที่มีขนาดใหญ่ที่สุดในสวิส และมีแม่น้ำลิมนัตเป็นแม่น้ำที่ใหญ่ที่สุด เป็นเมืองเก่าเต็มไปด้วยอาคารยุคกลางและพิพิธภัณฑสถาน และยังเป็นเมืองศูนย์กลางทางธุรกิจ ธนาคาร และวัฒนธรรมของประเทศ มีจุดท่องเที่ยวที่น่าสนใจ ได้แก่ จุดชมวิวเมือง LINDERHOF HILL ซึ่งเป็นสวนสาธารณะกลางซูริก, ย่านการค้า BAHNHOFSTRASSE, พิพิธภัณฑสถานแห่งชาติสวิสเซอร์แลนด์ และ โบสถ์กรอสมุนสเตอร์



ทะเลสาบซูริก (LAKE ZURICH)

ทะเลสาบสีฟ้าแสนสวย โอบล้อมไปด้วยบ้านเมืองที่สวยงามของเมืองซูริกและทิวทัศน์ของขุนเขา มีระดับความสูงอยู่ที่ 406 เมตรจากระดับน้ำทะเล ที่นี่เป็นหนึ่งใน 5 ทะเลสาบที่ใหญ่ที่สุดในสวิสเซอร์แลนด์ โดยมีความยาวจากทิศตะวันออกเฉียงใต้ของเมืองซูริกกว่า 40 กิโลเมตร มีสถานที่ท่องเที่ยวสำคัญตั้งอยู่รายล้อม เช่น โบสถ์ฟรอมมุนสเตอร์ และโบสถ์กรอสมุนสเตอร์

DINNER

ให้อิสระท่านเลือกรับประทานอาหารเย็นในแบบที่ท่านชื่นชอบ หรือ กินดื่มสังสรรค์ในย่านอิตแบบคนท้องถิ่น ตามเวลาที่ท่านกำหนดเอง

HOTEL

HOTEL ZÜRI BY FASSBIND ระดับ 4 ดาว หรือเทียบเท่า



HOTEL ZÜRI BY FASSBIND
โรงแรมระดับ 4 ดาว หรือเทียบเท่า
อยู่ห่างจากใจกลางเมือง 2.5 กิโลเมตร

DAY 7 ซูริก - อิสระเต็มวัน - สนามบิน

DAY ให้อิสระท่านได้ซึมซับบรรยากาศในเมืองซูริก ก่อนเดินทางกลับได้อย่างเต็มที่ ท่านสามารถเพลิดเพลินกับการเดินเล่นพักผ่อน ช้อปปีง จิบกาแฟ ชมเมือง ก่อนจะบริการพาท่านไปส่งที่สนามบินตามเวลาอันเหมาะสม อิงจากเวลาเดินทางของสายการบิน เพื่อให้ท่านมีเวลาทำ TAX REFUND ที่สนามบิน และเตรียมเดินทางกลับกรุงเทพ

DAY 8 กรุงเทพฯ - สนามบินสุวรรณภูมิ

DAY เดินทางถึง ท่าอากาศยานสุวรรณภูมิ กรุงเทพฯ โดยสวัสดิภาพ พร้อมความประทับใจและความทรงจำมากมายจากการไปสัมผัสยุโรปครั้งนี้

CREATE YOUR OWN DREAM TRIP WITH US
TOUCH OF EUROPE TRAVEL



อัตราค่าบริการ

EXPLORE UNSEEN SWITZERLAND

STANDARD ROOM

ราคาต่อท่าน

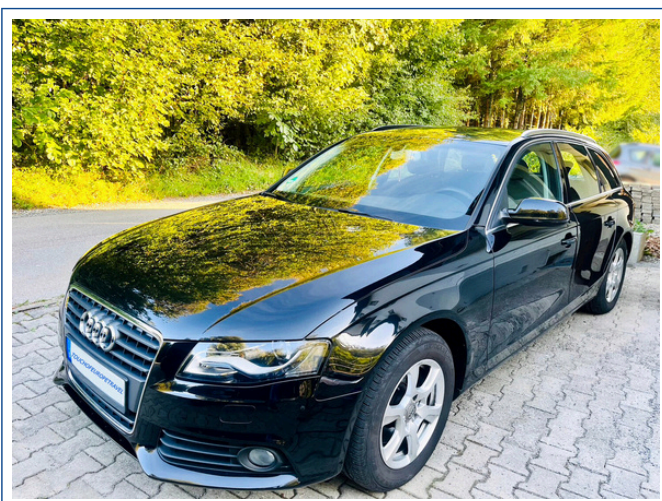
- ผู้ใหญ่พักห้องละ 2 ท่าน 78,000 ฿
- ผู้ใหญ่พักห้องเดี่ยว (SINGLE ROOM) เพิ่ม 33,000 ฿

**ราคานี้สำหรับกรุ๊ปขนาด 6 คน บริการท่านด้วยรถ BENZ V CLASS 8 ที่นั่ง พร้อมคนขับคนไทย (ใส่กระเป๋าเดินทางใบใหญ่ได้ 8 ใบ)

- ผู้ใหญ่พักห้องละ 2 ท่าน 81,500 ฿
- ผู้ใหญ่พักห้องเดี่ยว (SINGLE ROOM) เพิ่ม 33,000 ฿

**ราคานี้สำหรับกรุ๊ปขนาด 4 คน บริการท่านด้วยรถ AUDI A4 AVANT 5 ที่นั่ง พร้อมคนขับคนไทย (ใส่กระเป๋าเดินทางใบใหญ่ได้ 4 ใบ)

***หากใช้รถ BENZ V CLASS 8 ที่นั่ง เพิ่มท่านละ 18,000 ฿



***ราคาแพ็คเกจนี้ไม่รวมค่ากระเช้าไฟฟ้าและค่าเข้าชมสถานที่จำนวน 6 แห่ง ดังต่อไปนี้:

1. กระเช้าไฟฟ้า GONDELBAHN KANDERSTEG สู่ทะเลสาบออซิเน่น ราคา CHF 15.00 ต่อท่าน
2. ทะเลสาบใต้ดิน LAC SOUTERRAIN DE ST-LEONARD ราคา CHF 15.00 ต่อท่าน
3. กระเช้าไฟฟ้า GEMMIBAHN สู่ ยอดเขา GEMMI PASS ราคา CHF 40.00 ต่อท่าน
4. กระเช้าไฟฟ้า METRO ALPIN สู่จุดชมวิวมัทเทออลาลิน ราคา CHF 85.00 ต่อท่าน
5. กระเช้าไฟฟ้า EGGISHORN สู่จุดชมวิวน้ำแข็ง ALETSCHE ARENA ราคา CHF 55.00 ต่อท่าน
6. กระเช้าไฟฟ้า WASSERAUEN สู่หุบเขาอีเบนแอลป์ ราคา CHF 30.00 ต่อท่าน

เนื่องจากแต่ละเมืองมีจุดชมวิวจำนวนมาก ท่านสามารถเลือกขึ้นจุดชมวิวตามที่ต้องการ หรือเลือกใช้เวลาพักผ่อนภายในเมืองแทนการขึ้นเขาได้ตามสะดวก

ความพิเศษจากการเดินทางกับ TOUCH OF EUROPE TRAVEL

- เราใช้รถขนาดเล็กที่มีความสะดวกสบายและคล่องตัวสูงตามจำนวนผู้เดินทาง
- บริการท่านด้วยคนขับรถส่วนตัวคนไทยมืออาชีพที่มีใบอนุญาตถูกต้องตามกฎหมาย
- สามารถปรับเปลี่ยนโปรแกรมหน้างานได้ทุกอย่างตามความต้องการ สามารถกำหนดเวลาเดินทาง เวลารับประทานอาหารเอง และกำหนดสถานที่ที่ต้องการไปได้หมด โดยมีทีมงานคอยให้คำแนะนำเพื่อให้การเดินทางของท่านเป็นไปได้อย่างดี
- สบายเหมือนเหมือนไปเที่ยวเอง แต่ไม่เหนื่อยและสะดวกกว่าเพราะมีคนคอยขับรถให้
- แพ้กเจอนี้ไม่มีหัวหน้าทัวร์ ท่านสามารถสื่อสารกับคนขับรถคนไทยโดยตรงได้

หมายเหตุ

- ท่านไม่สามารถใช้รถได้เกิน 12 ชั่วโมงต่อวัน
- สถานที่เที่ยวในโปรแกรม เป็นสถานที่เที่ยวที่แนะนำ ท่านสามารถเลือกไม่ไป หรือ ไปที่อื่นได้หมด
- การเปลี่ยนแปลงโปรแกรมหน้างาน บริษัทขอคำนึงถึงความเหมาะสม เช่น จำนวนชั่วโมงรถพ่วงหรือไม่
- หากท่านถอนตัวก่อนรายการท่องเที่ยวสิ้นสุดลง ทางบริษัทฯ จะถือว่าท่านสละสิทธิ์และจะไม่รับผิดชอบต่อบริการที่ท่านได้ชำระไว้แล้ว ไม่ว่ากรณีใดๆ ทั้งสิ้น
- บริษัทฯ จะไม่รับผิดชอบใดๆ ในกรณีเกิดความเสียหาย หรือสูญหาย สำหรับกระเป๋าเดินทาง กระเป๋าใบเล็ก หรือของมีค่าส่วนตัวของท่านระหว่างการเดินทาง

อัตราโดยรวม

- ค่ารถตามที่ระบุในรายการพร้อมคนขับรถ และค่าน้ำมัน ค่าทางด่วน ค่าที่จอดรถ
- ค่าใช้จ่ายของคนขับรถ
- ค่าโรงแรมที่พักที่ระบุในรายการ
- ค่าประกันอุบัติเหตุการเดินทาง ของเมืองไทยประกันชีวิต ท่านละไม่เกิน 1,000,000 บาท เชื้อนโซตามกรมธรรม์

อัตราที่ไม่รวม

- ค่าตัวเครื่องบินไป-กลับ (คิดค่าธรรมเนียมตามจริง ณ วันที่ออกตั๋ว หรือ ท่านสามารถจองตั๋วเครื่องบินเองเพื่อใช้สิทธิประโยชน์หรือสะสมไมล์เองได้ โดยสายการบินที่แนะนำ จะเป็นสายการบินที่มีกำหนดลงเครื่อง ณ เมืองนั้น ในช่วงเวลาเช้า เพื่อให้ท่านสามารถท่องเที่ยวได้เต็มวัน หากสายการบินที่ท่านจอง มีกำหนดลงเครื่องในช่วงบ่ายหรือเย็น ท่านสามารถเริ่มใช้บริการแพคเกจนี้ในวันถัดไปได้เต็มวัน โดยมีค่าบริการที่พิกัดที่ท่านไปถึงเพิ่มเติมจำนวน 1 คืน หรือท่านสามารถจองเองได้)
- ค่าธรรมเนียมวีซ่า
- ค่าอาหารมื้อกลางวันและเย็น โดยทางบริษัท สามารถแนะนำร้านอาหารที่ท่านต้องการทานและทำการจองให้ได้ โดยไม่จำเป็นต้องกำหนดร้านและเวลาให้ตายตัว
- ค่าธรรมเนียมเข้าชมสถานที่ต่างๆ หากมี
- ค่ามัคคุเทศก์ท้องถิ่น หากมี
- ค่าทิปคนขับรถ วันละ 30 EUR ต่อกรุ๊ป
- ค่าภาษีเมือง (CITY TAX) จ่ายที่โรงแรมวันละ 5-7 CHF ต่อท่าน
- ค่าใช้จ่ายส่วนตัว เช่น ค่าโทรศัพท์ ค่าช้อปปิ้ง ค่าเครื่องดื่ม และค่าใช้จ่ายส่วนตัวที่ไม่ได้ระบุในรายการ
- ค่าภาษีหัก ณ ที่จ่าย 3%

เงื่อนไขการจองทัวร์

- กรุณาจองทัวร์และชำระเงินมัดจำล่วงหน้า 15,000 บาทต่อผู้เดินทางหนึ่งท่าน ภายใน 3 วันนับจากวันที่จอง ซึ่งเงินมัดจำดังกล่าวจะเป็นการยืนยันการจองของท่าน
- สำหรับส่วนที่เหลือทั้งหมด กรุณาชำระก่อนการเดินทางอย่างน้อย 30 วัน
- กรณีท่านทำการจองก่อนการเดินทางไม่ถึง 30 วัน กรุณาชำระค่าทัวร์เต็มจำนวน
- หากท่านไม่ชำระเงินส่วนที่เหลือตามวันที่กำหนด ทางบริษัทฯ ถือว่าท่านยกเลิกการเดินทางโดยไม่มีเงื่อนไข

การยกเลิก

- ในกรณีที่ท่านยกเลิกการเดินทาง บริษัทขอสงวนสิทธิ์ในการคืนเงินมัดจำเต็มจำนวน ทุกกรณี โดยอิงตามกฎของสายการบินเป็นหลัก
- ยกเลิกก่อนการเดินทาง 30 วัน ทางบริษัทจะคืนค่าใช้จ่ายที่สามารถคืนได้
- ยกเลิกก่อนเดินทาง 30-16 วัน เก็บ 75% ของค่าทัวร์ทั้งหมด
- ยกเลิกก่อนเดินทาง 15-0 วัน เก็บ 100% ของค่าทัวร์ทั้งหมด
- หากท่านยกเลิกการเดินทาง อันเนื่องมาจากบุคคลใดบุคคลหนึ่งในคณะของท่านไม่ได้รับการพิจารณาอนุมัติวีซ่า ไม่ว่าจะด้วยเหตุผลใดๆ ก็ตามอันเป็นการพิจารณาของสถานทูต ซึ่งการยกเลิกเฉพาะบุคคลหรือยกเลิกพร้อมกันทั้งหมด ให้ถือเป็นการยกเลิกตามเงื่อนไขของวันเวลาที่ยกเลิกดังกล่าวข้างต้น

บุคคลที่ทางบริษัทฯ ขอสงวนสิทธิ์ไม่รับจองทัวร์

- ผู้เดินทางที่บ่งบอกการเป็นบุคคลไร้ความสามารถ
- ผู้ที่ถูกแบล็คลิสต์จากทางสถานทูต

การโอนเงิน

- ผ่านบัญชี บจก. ทิช ออฟ ยูโรป ทรานเวล ธนาคารกสิกรไทย /สาขาเซ็นทรัล ปิ่นเกล้า /บัญชีออมทรัพย์ เลขที่ 185-2-96299-9

หลังจากการจองทัวร์และชำระเงินมัดจำแล้ว ทางบริษัทฯ ถือว่าท่านได้ยอมรับในข้อตกลง และเงื่อนไขที่บริษัทฯ ได้ระบุไว้ข้างต้นทุกประการ

*** บริษัทฯ จะไม่รับผิดชอบใดๆ อันเกิดจากความล่าช้าของสายการบิน เหตุการณ์ทางการเมือง สภาพดินฟ้าอากาศ การปฏิเสธการเข้าเมือง การโดนกักตัว หรือถูกส่งตัวกลับ โดยการพิจารณาของเจ้าหน้าที่ ทั้งนี้บริษัทฯ จะยึดถือผลประโยชน์ของลูกค้าเป็นสำคัญ

TOUCH OF EUROPE TRAVEL CO., LTD.

ใบอนุญาตประกอบธุรกิจนำเที่ยวเลขที่ 11/12464

TEL: 096-165-4598 LINE: @TOUCHOFEUROPE WWW.TOUCHOFEUROPE TRAVEL.COM