

TOUCH EUROPE AT

CLASSIC EASTERN EUROPE

AUSTRIA-SLOVAKIA-CZECH-GERMANY

10 DAYS 7 NIGHTS

สัมผัสยุโรปตะวันออกครบทุกரசชาติ
ตั้งแต่เมืองใหญ่ ไปจนถึงเมืองตากอากาศ
กับ 4 ประเทศที่มีความเป็นเอกลักษณ์ทาง
สถาปัตยกรรมและวัฒนธรรมที่โดดเด่น
รวมไปถึงธรรมชาติที่งดงามเหมือนฝัน กับ
ออสเตรีย สโลวาเกีย สาธารณรัฐเช็ก และ
เยอรมนี

ช่วงเวลาที่สามารถเดินทางได้

**01 SEPTEMBER - 20 DECEMBER 2024,
05 JANUARY - 31 MARCH 2025**

BRATISLAVA

เมืองหลวงของประเทศสโลวาเกีย เมืองเก่าที่มีความ
น่ารักซ่อนอยู่ในความคลาสสิก

CESKY KRUMLOV

เมืองมรดกโลกเล็กๆ ทางตอนใต้ของสาธารณรัฐเช็ก
ที่ได้รับการขนานนามว่า “ไข่มุกแห่งโบฮีเมีย”

HALLSTATT

หมู่บ้านมรดกโลกแสนสวยริมทะเลสาบ
กับบรรยากาศแสนเงียบสงบและโรแมนติก

NEUSCHWANSTEIN CASTLE

ปราสาทที่งดงามมากที่สุดอีกแห่งหนึ่งของโลก
และเป็นปราสาทต้นแบบของปราสาทเจ้าหญิงนิทรา

กำหนดการเดินทาง

D1

- กรุงเทพฯ ท่าอากาศยานสุวรรณภูมิ

D2

- สนามบินนานาชาติเวียนนา (VIENNA INTERNATIONAL AIRPORT)
- ชมเมืองเวียนนาตามจุดไฮไลท์ต่างๆ

D3

- เมืองบราติสลาวา (BRATISLAVA)
- เมืองปราก (PRAGUE)

D4

- ชมเมืองปรากตามจุดไฮไลท์ต่างๆ

D5

- เมืองเชสกี ครุมลอฟ (CESKY KRUMLOV)
- เมืองซาลซ์บูร์ก (SALZBURG)

D6

- เมืองฮัลล์สตัดท์ (HALLSTATT)
- ชมเมืองซาลซ์บูร์กตามจุดไฮไลท์ต่างๆ

D7

- เมืองการ์มิช-พาร์เทินเคียร์เชิน (GARMISCH-PARTENKIRCHEN)
- เมืองมัทเทวาลด์ (MITTENWALD)

D8

- ปราสาทนอยชวานชไตน์ (NEUSCHWANSTEIN CASTLE)
- เมืองมิวนิค (MUNICH)

D9

- อิสระเต็มวันในเมืองมิวนิค
- สนามบิน

D10

- กรุงเทพฯ



*****โปรแกรมทำแบบหลวมๆ สบายๆ ไม่เร่งรีบ
มีเวลาให้พักผ่อนเพื่อสัมผัสกับยุโรปอย่างเต็มที่
ในแบบของคุณ และสามารถปรับเปลี่ยน
โปรแกรมการท่องเที่ยว กำหนดเวลารับประทานอาหาร
และเดินทาง ให้เป็นไปตามที่คุณต้องการ**



DAY 1 กรุงเทพฯ - สนามบินสุวรรณภูมิ

NIGHT มัดพบก้นที่ทำอากาศยานสุวรรณภูมิ

DAY 2 เวียนนา - ชมเมือง

NIGHT ออกเดินทางสู่เมืองเวียนนาโดยสายการบินที่ท่านเลือก (สายการบินแนะนำ ETIHAD, EVA AIR, QATAR, AUSTRIAN, THAI AIRWAYS)

MORNING เดินทางถึงท่าอากาศยานนานาชาติเวียนนา (VIENNA INTERNATIONAL AIRPORT) ประเทศออสเตรีย (AUSTRIA) ผ่านด่านตรวจคนเข้าเมือง และให้เวลาท่านได้พักผ่อนตามอัธยาศัย ก่อนที่คนขับรถจะมารับท่านเพื่อเข้าสู่ตัวเมืองเวียนนา (VIENNA) (22กิโลเมตร) เพื่อพาท่านเที่ยวชมเมืองหลวงของออสเตรีย ที่ผสมผสานสถาปัตยกรรมยุโรปจากหลากหลายยุคสมัย รวบรวมอดีตและปัจจุบันเอาไว้ในเมืองเดียว

LUNCH ให้อิสระท่านเลือกรับประทานอาหารกลางวันในแบบที่ท่านชื่นชอบ หรือ ร้านอาหารแนะนำตามลิสต์ของทางบริษัท ตามเวลาที่ท่านกำหนดเอง

DAY ผ่านชมเมืองตามสถานที่ท่องเที่ยวไฮไลท์ของเมืองเวียนนา เช่น พระราชวังเชินบรุนน์, มหาวิหารเซนต์สตีเฟน, พระราชวังฮอฟบวร์ก, ย่านช้อปปิ้งถนนคาร์ทเนอร์ หรือ สถานที่ที่ท่านต้องการไป



พระราชวังเชินบรุนน์ (SCHÖNBRUNN PALACE)

พระราชวังอันโด่งดังที่พลาดไม่ได้เมื่อมาเยือนกรุงเวียนนา ในแต่ละปีจะมีนักท่องเที่ยวมาเยือนที่แห่งนี้กว่าล้านคน เป็นพระราชวังขนาดใหญ่สีเหลืองอร่ามที่โดดเด่นด้วยสถาปัตยกรรมแบบโรโคโค (ROCO) สร้างในศตวรรษที่ 17 และขยายในยุคจักรพรรดินีมาเรีย เทเรซ่า มีห้องหับกว่า 1,400 ห้อง และสวนที่กว้างใหญ่รวมถึงสวนเขาวงกต เคยเป็นที่ประทับของจักรพรรดิแห่งราชวงศ์ฮับส์บูร์ก และได้รับการขึ้นทะเบียนเป็นมรดกโลกในปัจจุบัน

มหาวิหารเซนต์สตีเฟน (ST. STEPHEN'S CATHEDRAL)

โบสถ์ที่สำคัญที่สุดของออสเตรีย ตั้งอยู่ที่ย่านใจกลางของจัตุรัส
สเตฟานในกรุงเวียนนา มีเอกลักษณ์เด่นคือยอดปลายแหลม
ของสถาปัตยกรรมแบบโกธิค สามารถขึ้นไปชมวิวกว้างทัศน์ของ
กรุงเวียนนาบนหอคอยทางทิศใต้ และชมระฆัง "พุมเมอร์น" ที่ได้
รับการจัดอันดับว่าเป็นระฆังวิหารที่ใหญ่ที่สุดเป็นอันดับ 3 ใน
ยุโรป บนหอคอยทางทิศเหนือ



พระราชวังฮอฟบวร์ก (HOFBURG PALACE)

หนึ่งในพระราชวังที่เก่าแก่และใหญ่ที่สุดในโลก มีอายุกว่า 600 ปี
เคยเป็นที่ประทับของจักรพรรดิในราชวงศ์ฮอฟบวร์ก ตั้งแต่
พระองค์แรกจนถึงพระองค์สุดท้าย แต่ปัจจุบันได้กลายเป็นที่พัก
และทำเนียบประธานาธิบดีออสเตรีย แต่มีบางส่วนที่ยังอนุรักษ์
และเปิดให้นักท่องเที่ยวได้เข้าชม



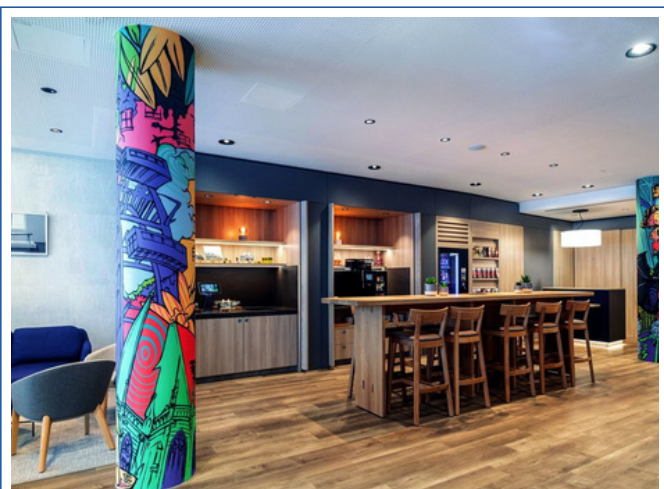
ถนนคาร์ทเนอร์ (KARNTNER STRASSE)

ย่านช้อปปิ้งสุดหรูที่เต็มไปด้วยร้านค้าแบรนด์เนม ร้านอาหาร
และคาเฟ่เรียงรายตลอดทาง แลยังมีตึกอาคารที่สวยงาม
ที่สร้างขึ้นตั้งแต่สมัยศตวรรษที่ 17-18 เป็นศูนย์กลางของถนน
สายช้อปปิ้งที่แยกออกไปอีก 8 แฉก โดยเฉพาะถนนกราเบนและ
โคห์ลมารท์ ที่เรียกว่าเป็นแหล่งช้อปปิ้งเก่าแก่มาตั้งแต่สมัยโรมัน



DINNER ให้อิสระท่านเลือกรับประทานอาหารเย็นในแบบที่ท่านชื่นชอบ
หรือ กินดื่มสังสรรค์ในย่านอิทแบบคนท้องถิ่น ตามเวลาที่ท่านกำหนดเอง

HOTEL INTERCITYHOTEL WIEN ระดับ 4 ดาว หรือเทียบเท่า



INTERCITYHOTEL WIEN
โรงแรมระดับ 4 ดาว หรือเทียบเท่า
อยู่ห่างจากใจกลางเมือง 5 กิโลเมตร

DAY

เดินทางสู่**เมืองบราติสลาวา (BRATISLAVA)** (68กิโลเมตร) เมืองเก่าแห่งประวัติศาสตร์ ที่ควรค่าแก่การมาเยือน เมืองหลวงของประเทศสโลวาเกีย เมืองหลวงแห่งเดียวในโลกที่มี อาณาเขตติดต่อกับ 2 ประเทศ โดยติดกับออสเตรียและฮังการี ผ่านชมเมืองตามสถานที่ท่องเที่ยวไฮไลท์ของเมืองบราติสลาวา เช่น **ปราสาทบราติสลาวา, ย่านเมืองเก่าบราติสลาวา, ประตุนิเคิล** หรือ **สถานที่ที่ท่านต้องการไป**



ปราสาทบราติสลาวา (BRATISLAVA CASTLE)

หนึ่งในแลนด์มาร์คสำคัญของบราติสลาวา ตั้งตระหง่านอยู่บนเนินเขา LITTLE CARPATHIANS ริมฝั่งแม่น้ำดานูบ เคยเป็นที่พำนักของผู้ปกครองนคร สร้างขึ้นตั้งแต่ ค.ศ. ที่ 9-18 เป็นสถาปัตยกรรมแบบผสมผสานระหว่างโคธิค เรนซองส์ และบาโรก

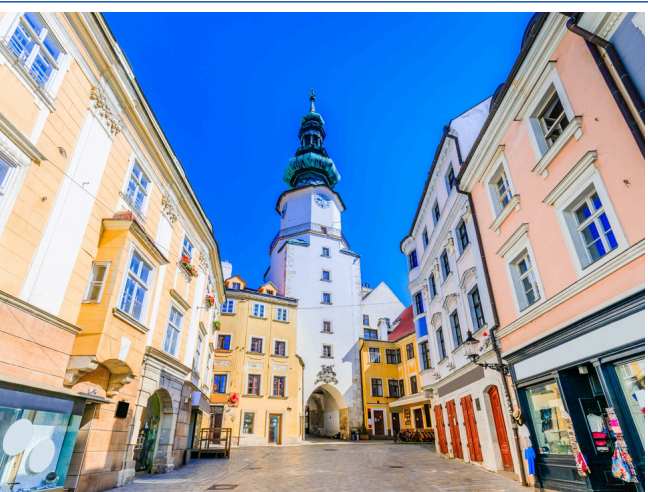
ย่านเมืองเก่าบราติสลาวา (BRATISLAVA OLD TOWN)

เป็นย่านที่มีแต่อาคารเก่าสไตล์เรเนซองส์ โดยมีจุดเด่นอยู่ที่ ศาลากลางเก่าสีเหลืองอร่าม ด้านบนมีนาฬิกาโบราณคอยบอก เวลาเมือง อยู่หน้าลานกว้างที่มีน้ำพุและรูปปั้น โบสถ์ ST.ELIZABETH สีฟ้าพาสเทลตัดกับลวดลายสีขาว และรูปปั้นทองเหลืองน่ารักเอกลักษณ์ของเมืองอย่าง CUMIL MAN AT WORK, PAPAZZI STATUE, SCHONE NACI STATUE และ STATUE OF HANS CHRISTIAN ANDERSEN

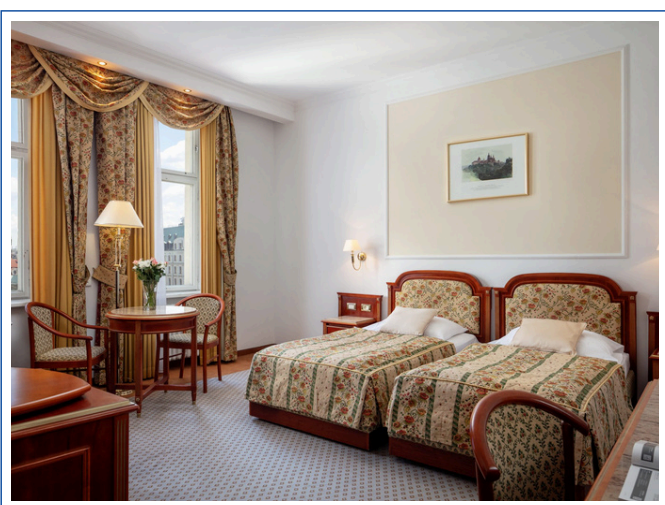


ประตุนิเคิล (MICHAEL'S GATE)

เป็นประตูเมืองเดียวที่ได้รับการเก็บรักษาไว้ตั้งแต่สมัยยุคกลางที่สร้างขึ้นประมาณปีค.ศ.1300 และเป็นหนึ่งในอาคารที่เก่าแก่ที่สุดในเมือง หลังคาของหอคอยเป็นแบบโคธิคดั้งเดิม ต่อมาได้มีการปรับปรุงให้มีลักษณะเป็นสไตล์บาโรก หอคอยสูง 51 เมตร มี 7 ชั้น ที่จุดสูงสุดของหอคอยมีรูปปั้นกูดสวรรค์ชื่อไมเคิลปราบมังกร ทางเข้าหอคอยมีทางเชื่อมกับพิพิธภัณฑ์อาวุธ



- LUNCH** ให้อิสระท่านเลือกรับประทานอาหารกลางวันในแบบที่ท่านชื่นชอบ หรือ ร้านอาหารแนะนำตามลิสต์ของทางบริษัท ตามเวลาที่ท่านกำหนดเอง
- DAY** เดินทางสู่**กรุงปราก (PRAGUE)** (329กิโลเมตร) เมืองหลวงของสาธารณรัฐเช็ก มหานครที่มีความสวยงามที่สุดแห่งหนึ่งของโลก เมืองเก่าแก่ที่เต็มไปด้วยเรื่องราวทางประวัติศาสตร์มากกว่าพันปี เต็มไปด้วยสถาปัตยกรรมอันสวยงาม จนได้รับการยอมรับจาก UNESCO ให้เป็น มรดกโลก ในปี ค.ศ.1992
- DINNER** ให้อิสระท่านเลือกรับประทานอาหารเย็นในแบบที่ท่านชื่นชอบ หรือ กินดื่มสังสรรค์ในย่านฮิตแบบคนท้องถิ่น ตามเวลาที่ท่านกำหนดเอง
- HOTEL** AMBASSADOR ZLATA HUSA ระดับ 5 ดาว หรือเทียบเท่า



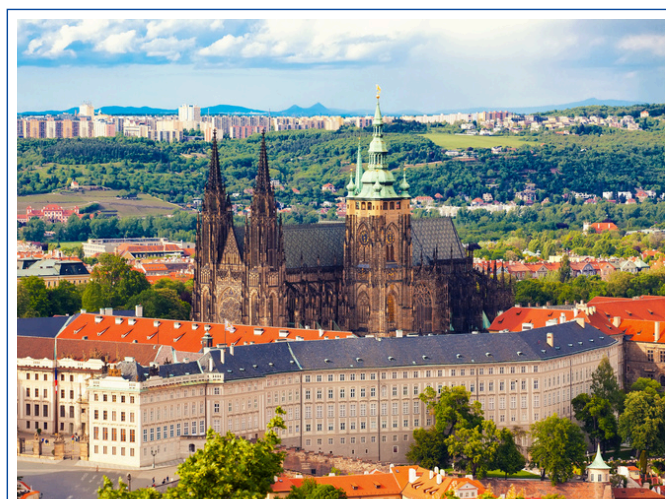
AMBASSADOR ZLATA HUSA
โรงแรมระดับ 5 ดาว หรือเทียบเท่า
อยู่ใจกลางตัวเมือง

DAY 4 ปราก - ชมเมือง

- DAY** ผ่านชมเมืองตามสถานที่ท่องเที่ยวไฮไลท์ของกรุงปราก เช่น **ปราสาทปราก, สะพานชาร์ลส์, จัตุรัสเมืองเก่า, ย่านช้อปปิ้งจัตุรัสเวนเซลาส, แดนซิงเฮาส์** หรือ **สถานที่ที่ท่านต้องการไป**
- LUNCH** ให้อิสระท่านเลือกรับประทานอาหารกลางวันในแบบที่ท่านชื่นชอบ หรือ ร้านอาหารแนะนำตามลิสต์ของทางบริษัท ตามเวลาที่ท่านกำหนดเอง

ปราสาทปราก (PRAGUE CASTLE)

สร้างขึ้นอยู่บนเนินเขาตั้งแต่สมัยคริสต์ศตวรรษที่ 9 มีความพิเศษ อยู่ที่ความงดงาม สูงตระหง่าน ยิ่งใหญ่ และเก่าแก่นับพันปี จน GUINNESS BOOK OF WORLD RECORDS ถึงกับต้องบันทึกไว้ว่า ปราสาทปราก เป็นปราสาทคอมเพล็กซ์ที่มีขนาดใหญ่ที่สุดในโลก มีอาณาบริเวณกว้างขวางถึง 70,000 ตรม.





สะพานชาร์ลส์ (CHARLES BRIDGE)

สะพานหินเก่าแก่สัญลักษณ์ของกรุงปราก สร้างขึ้นเมื่อปี ค.ศ.1357 ถือเป็นสะพานหินโบราณแห่งแรกที่ทอดยาวข้ามแม่น้ำ วัลตาวา เชื่อมระหว่าง OLD TOWN และ LITTLE TOWN เข้าด้วยกัน สะพานแห่งนี้มีจุดเด่นอยู่ที่รูปปั้นโลหะของเหล่านักบุญที่ตั้งตระหง่านกว่า 30 องค์

จัตุรัสเมืองเก่า (OLD TOWN SQUARE)

ให้บรรยากาศของยุโรปเมื่อ 700 ปีก่อน เป็นศูนย์รวมสถานที่สำคัญของกรุงปรากเอาไว้ด้วยกัน ได้แก่ ศาลาว่าการเมืองเก่า (OLD TOWN HALL) นาฬิกาดาราศาสตร์ (ASTRONOMICAL CLOCK) และ โบสถ์ดิน (CHURCH OF OUR LADY BEFORE TYN) โบสถ์ยอดแหลมคู่ อีกหนึ่งสัญลักษณ์ของเมือง



จัตุรัสเวนเซลาส (WENCESLAS SQUARE)

จัตุรัสหน้าพิพิธภัณฑสถานแห่งชาติกลางกรุงปราก ตั้งอยู่ใจกลางย่าน NEW TOWN นอกจากนี้ จัตุรัสแห่งนี้ยังเป็นที่ประดิษฐานของรูปปั้น ST. WENCESLAS กษัตริย์เวนเซลาสที่ได้รับฉายาว่า "กษัตริย์ผู้ทรงคุณธรรม" โดยตัวรูปปั้นมีน้ำหนักกว่า 17 ตัน เป็นแหล่งช้อปปิ้งที่มีร้านค้ามากมายทั้งเครื่องแก้ว เครื่องประดับ ชื้อชื่อของเช็ก ร้านค้าแบรนด์เนม และกาแฟจำนวนมาก



DINNER

ให้อิสระท่านเลือกรับประทานอาหารเย็นในแบบที่ท่านชื่นชอบ หรือ กินดื่มสังสรรค์ในย่านฮิตแบบคนท้องถิ่น ตามเวลาที่ท่านกำหนดเอง

HOTEL

AMBASSADOR ZLATA HUSA ระดับ 5 ดาว หรือเทียบเท่า

DAY 5 เซสกี ครุมลอฟ - ชมเมือง - ซาลซ์บูร์ก

DAY

เดินทางสู่เมืองเซสกี ครุมลอฟ (CESKY KRUMLOV) (172กิโลเมตร) เมืองเก่าแก่ที่ทางองค์การยูเนสโกขึ้นทะเบียนให้เป็นมรดกโลก ตั้งแต่ปี ค.ศ.1992 ตั้งอยู่ริมสองฝั่งของแม่น้ำวัลตาวา ได้รับการขนานนามว่าเป็น “ไข่มุกแห่งโบฮีเมีย” เนื่องจากตัวผังเมืองมีลักษณะคล้ายกับไข่มุก และถือเป็นหนึ่งในเมืองที่งดงามที่สุดในยุโรป ผ่านชมเมืองตามสถานที่ท่องเที่ยวไฮไลท์ของเมืองเซสกี ครุมลอฟ เช่น **ปราสาทครุมลอฟ, จตุรัสเมืองเก่า, โบสถ์เซนต์วิตัส** หรือ **สถานที่ที่ท่านต้องการไป**

ปราสาทครุมลอฟ (CESKY KRUMLOV CASTLE)

สร้างขึ้นในปีค.ศ.1250 ถือเป็นปราสาทที่ใหญ่เป็นอันดับสองของประเทศรองลงมาจากปราสาทปราก มีอายุมากกว่า 700 ปี ตั้งอยู่ริมฝั่งแม่น้ำวัลตาวาตรงบริเวณคิวงน้ำ โดดเด่นด้วยหอคอยปราสาทสีชมพูที่สร้างพร้อมๆ กับตัวปราสาทด้วยสถาปัตยกรรมโกธิค ก่อนจะมีการปรับเปลี่ยนและตกแต่งเพิ่มเติมในยุคเรเนซองส์



จตุรัสเมืองเก่า (OLD TOWN SQUARE)

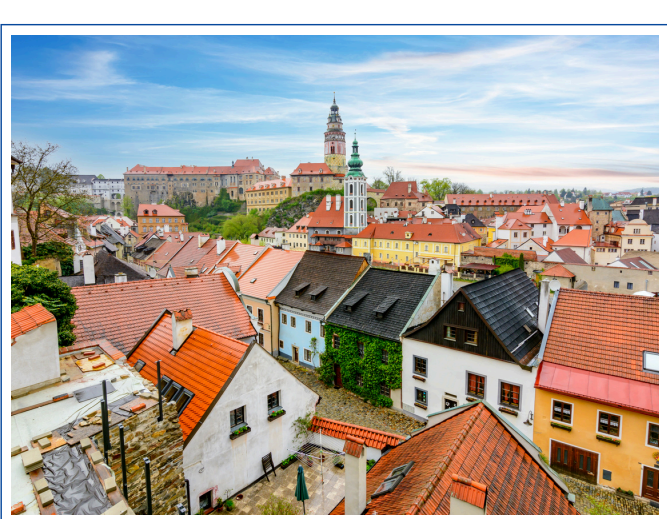
เรียกอีกชื่อว่า NAMESTI SVORNOSTI เป็นจุดศูนย์กลางของเมืองเซสกี ครุมลอฟ โดยบริเวณนี้เป็นที่ตั้งของที่ว่าการเมือง ด้านหน้ามีเสาศิลาและบ่อน้ำพุ THE MARIAN PLAGUE COLUMN และยังเป็นจุดศูนย์กลางในการจัดงานเทศกาลรื่นเริงต่างๆ ของเมือง หนึ่งในนั้นก็คือ เทศกาลกุหลาบห้ากลีบ เป็นงานใหญ่และมีชื่อเสียงมากที่สุดของเมือง

LUNCH

ให้อิสระท่านเลือกรับประทานอาหารกลางวันในแบบที่ท่านชื่นชอบ หรือ ร้านอาหารแนะนำตามลิสต์ของทางบริษัท ตามเวลาที่ท่านกำหนดเอง

DAY

เดินทางต่อสู่เมืองซาลซ์บูร์ก (SALZBURG) (220กิโลเมตร) เมืองบ้านเกิดของนักดนตรีเอก “วูล์ฟกัง อมาเดอุส โมซาร์ท (WOLFGANG AMADEUS MOZART)” ที่มีชื่อเสียงก้องโลก โดยเมืองซาลซ์บูร์กมีความหมายว่า “ปราสาทเกลือ” เนื่องจากเมืองแห่งนี้เป็นแหล่งค้าขายเกลือมาตั้งแต่ในอดีต ทำให้ที่นี่เป็นเมืองที่มั่งคั่งและเจริญรุ่งเรืองอย่างมาก



- DINNER ให้อิสระท่านเลือกรับประทานอาหารเย็นในแบบที่ท่านชื่นชอบ หรือ กินดื่มสังสรรค์ในย่านอิตแบบคนท้องถิ่น ตามเวลาที่ท่านกำหนดเอง
- HOTEL ARCOTEL CASTELLANI SALZBURG ระดับ 4 ดาว หรือเทียบเท่า



ARCOTEL CASTELLANI SALZBURG

โรงแรมระดับ 4 ดาว หรือเทียบเท่า
อยู่ห่างจากใจกลางเมือง 1.7 กิโลเมตร

DAY 6 ฮัลล์สตัดท์ - ซาลซ์บูร์ก - ชมเมือง



- DAY เดินทางสู่เมืองฮัลล์สตัดท์ (HALLSTATT) (76กิโลเมตร) เมืองพักผ่อนเล็กๆ ริมหทะเลสาบ จุดหมายปลายทางในฝันของนักท่องเที่ยวจำนวนมาก หนึ่งในสถานที่ที่พิศตาคอากาศที่ดีที่สุดใออสเตรีย มีกิจกรรมรองรับนักท่องเที่ยวมากมาย ไม่ว่าจะเป็น การปีนเขา, ล่องเรือในทะเลสาบ, ปั่นจักรยานน้ำ, เยี่ยมชมพิพิธภัณฑ์ โดยให้อิสระท่านได้ใช้เวลาพักผ่อนท่องเที่ยวในหมู่บ้านตามอัธยาศัย

หมู่บ้านฮัลล์สตัดท์ (HALLSTATT)

เมืองที่ได้ชื่อว่าเมืองริมหทะเลสาบที่สวยงามที่สุดในโลก ตั้งอยู่ริมหทะเลสาบฮัลล์สตัดท์และล้อมรอบด้วยเทือกเขาแอลป์ ได้รับการขึ้นทะเบียนเป็นมรดกโลกจากองค์การยูเนสโก WORLD HERITAGE SITE ประเภท CULTURAL LANDSCAPE มีบรรยากาศเงียบสงบ โรแมนติกเหมาะแก่การมาพักผ่อนหย่อนใจ



- LUNCH ให้อิสระท่านเลือกรับประทานอาหารกลางวันในแบบที่ท่านชื่นชอบ หรือ ร้านอาหารแนะนำตามลิสต์ของทางบริษัท ตามเวลาที่ท่านกำหนดเอง

DAY

เดินทางกลับสู่ตัวเมืองซาลซ์บูร์ก (SALZBURG) (76 กิโลเมตร)
ผ่านชมเมืองตามสถานที่ท่องเที่ยวไฮไลท์ของเมืองซาลซ์บูร์ก เช่น
สวนมิราเบล, ปราสาทโฮเฮนซาลซ์บูร์ก, บ้านเกิดโมซาร์ท, ถนน
ช้อปปิ้ง GETREIDEGASSE หรือ สถานที่ที่ท่านต้องการไป

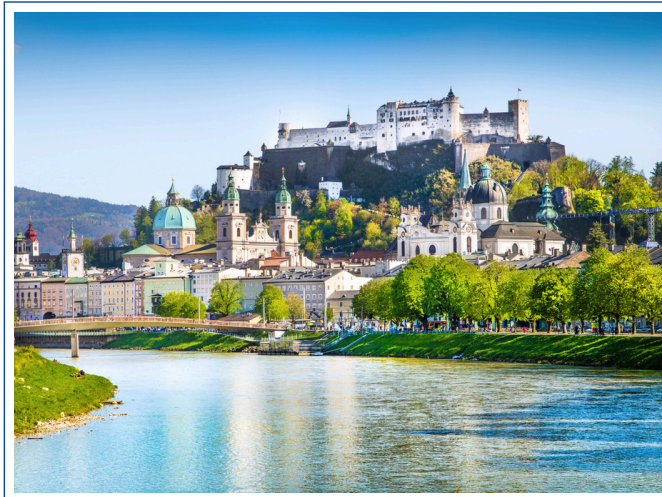


สวนมิราเบล (MIRABELL GARDENS)

สวนดอกไม้ชื่อดัง ที่เต็มไปด้วยดอกไม้หลากสีประดับประดาด้วย
รูปปั้นอันวิจิตรบรรจงมากมาย เป็นที่ตั้งของ SCHLOSS
MIRABELL พระราชวังมิราเบลลโตลบาโรกที่ผสมผสานศิลปะ
อิตาลีและฝรั่งเศสไว้อย่างลงตัว สร้างขึ้นตั้งแต่ปี 1606 โดยที่
โด่งดังจากการเป็นหนึ่งในฉากถ่ายทำภาพยนตร์เรื่อง "THE
SOUND OF MUSIC"

ปราสาทโฮเฮนซาลซ์บูร์ก (HOHENSALZBURG)

ปราสาทโบราณที่มีประวัติศาสตร์อันยาวนานตั้งแต่ศตวรรษที่ 11
การก่อสร้างป้อมปราการเริ่มขึ้นในปี 1077 ทำให้ที่นี่เป็นหนึ่งใน
ปราสาทที่เก่าแก่และใหญ่ที่สุดที่ได้รับการอนุรักษ์ไว้อย่างสมบูรณ์
ในยุคโรมัน ถือเป็นแลนด์มาร์คสำคัญของเมืองแห่งนี้



บ้านเกิดโมซาร์ท (MOZART'S BIRTHPLACES)

อาคารสีเหลืองหมายเลข 9 เป็นสถานที่โมซาร์ทเกิดและเติบโต
มาตลอด 20 ปี ก่อนจะย้ายไปอยู่บ้านอีกหลังหนึ่งข้างๆ กัน
ซึ่งปัจจุบันได้ปรับเปลี่ยนให้เป็นพิพิธภัณฑ์ที่จัดแสดงเครื่องดนตรี
ที่โมซาร์ทเคยใช้ เช่น ไวโอลิน และ เปียโน รวมถึงชีวประวัติและ
จดหมายที่โมซาร์ทเคยเขียน



DINNER

ให้อิสระท่านเลือกรับประทานอาหารเย็นในแบบที่ท่านชื่นชอบ
หรือ กินดื่มสังสรรค์ในย่านฮิตแบบคนท้องถิ่น ตามเวลาที่ท่านกำหนดเอง

HOTEL

ARCOTEL CASTELLANI SALZBURG ระดับ 4 ดาว หรือเทียบเท่า

DAY 7 การ์มิช-พาร์เทินเคียร์เซิน - มิทเทนวาลด์



DAY เดินทางสู่เมืองการ์มิช-พาร์เทินเคียร์เซิน (**GARMISCH-PARTENKIRCHEN**) (183กิโลเมตร) เมืองคู่แฝดสกีรีสอร์ทฤดูหนาวชื่อดังของเยอรมันที่เป็นประตูสู่ออดเขาซูกสปิตเซ่ และชมหมู่บ้านมิทเทนวาลด์ (**MITTENWALD**) (18กิโลเมตร) เมืองน้อยน่ารักบรรยากาศดี คล้ายหมู่บ้านตุ๊กตาที่ตั้งอยู่ในวงล้อมของเทือกเขาแอลป์

LUNCH ให้อิสระท่านเลือกรับประทานอาหารกลางวันในแบบที่ท่านชื่นชอบ หรือ ร้านอาหารแนะนำตามลิสต์ของทางบริษัท ตามเวลาที่ท่านกำหนดเอง

การ์มิช-พาร์เทินเคียร์เซิน (GARMISCH-PARTENKIRCHEN)

เมืองตากอากาศเล็กๆ ที่แสนเจียมสงบ ที่เต็มไปด้วยอาคารสีสันสดใส พร้อมด้วยร้านค้า ร้านอาหาร ร้านขนม และโบสถ์ และยังมีเส้นทางศึกษาธรรมชาติรายล้อมตัวเมืองหลายเส้นทางด้วยกัน นักท่องเที่ยวนิยมมาที่นี่เพื่อเป็นต้นทางในการเดินทางขึ้นสู่ออดเขาซูกสปิตเซ่ ZUGSPITZE โดยเส้นทางรถไฟ BAYERRISCHE ZUGSPITZBAHN จากสถานีฝั่งการ์มิช



มิทเทนวาลด์ (MITTENWALD)

หมู่บ้านเพรสโก๊บบาวาเรียสุด UNSEEN ที่ยังไม่ค่อยมีนักท่องเที่ยวเอเชีย มีประวัติยาวนานในด้านการทำไวโอลินมาเกือบ 300 ปี โดย เกอเธ่ ศิลปินคนดังแห่งเยอรมันบันทึกไว้ว่า ที่นี่คือ A LIVING PICTURE BOOK หนังสือภาพที่มีชีวิต เพราะทุกผนังของอาคารบ้านไม้ในสไตล์บาวาเรียนแบบดั้งเดิมถูกวาดไว้ด้วยลวดลายสวยงาม ทำให้เมืองนี้มีบรรยากาศที่งดงามและเฉพาะตัว

DINNER ให้อิสระท่านเลือกรับประทานอาหารเย็นในแบบที่ท่านชื่นชอบ หรือ กินดื่มสังสรรค์ในย่านอิทแบบคนท้องถิ่น ตามเวลาที่ท่านกำหนดเอง

HOTEL DORINT SPORTHOTEL GARMISCH-PARTENKIRCHEN ระดับ 4 ดาว หรือเทียบเท่า



DORINT SPORTHOTEL GARMISCH-PARTENKIRCHEN

โรงแรมระดับ 4 ดาว หรือเทียบเท่า
อยู่ห่างจากใจกลางเมือง 2.7 กิโลเมตร

DAY เดินทางสู่**ปราสาทนอยชวานชไตน์ (NEUSCHWANSTEIN CASTLE)** (60 กิโลเมตร) หนึ่งในปราสาทที่มีชื่อเสียงมากที่สุดในโลก ตัวปราสาทตั้งอยู่บนเทือกเขาขนาดใหญ่ ที่มีความสูงเหนือระดับน้ำทะเลกว่า 200 เมตร รายล้อมไปด้วยทัศนียภาพทางธรรมชาติที่สวยงาม

ปราสาทนอยชวานชไตน์ (NEUSCHWANSTEIN CASTLE)

ถูกใช้เป็นต้นแบบของปราสาทเจ้าหญิงในหลายๆที่ รวมไปถึง เป็นแรงบันดาลใจของไอคิ้วอลท์ ดิสนีย์ พิคเจอร์ส (WALT DISNEY PICTURES) อีกด้วย สร้างขึ้นตามพระราชประสงค์ของ กษัตริย์ลูดวิกที่ 2 แห่งบาวาเรีย (KING LUDWIG II OF BAVARIA) เป็นสถาปัตยกรรมแบบฟื้นฟู สไตลโกธิคผสมผสานกับสถาปัตยกรรมยุโรปยุคกลาง



LUNCH ให้อิสระท่านเลือกรับประทานอาหารกลางวันในแบบที่ท่านชื่นชอบ หรือ ร้านอาหารแนะนำตามลิสต์ของทางบริษัท ตามเวลาที่ท่านกำหนดเอง

DAY เดินทางต่อสู่**เมืองมิวนิค (MUNICH)** (109 กิโลเมตร) เมืองที่ได้รับฉายาว่า "GERMANY'S LIFESTYLE CAPITAL" หรือ "เมืองหลวงแห่งไลฟ์สไตล์ของประเทศเยอรมนี" เพราะเป็นเมืองที่มีผู้คนตลอดทั้งปี แต่ยังคงความเรียบง่ายในการดำรงชีวิต และ มีความเจียบสงบซึ่งเป็นเสน่ห์ของเมือง

ผ่านชมเมืองตามสถานที่ท่องเที่ยวไฮไลท์ของเมืองมิวนิค เช่น **จัตุรัสมาเรียนพลาตซ์, มหาวิหารเฟราเอน, พระราชวังเรสซิเดนซ์มิวนิค, ถนนช้อปปิ้งแมกซิมิเลียน** หรือ สถานที่ที่ท่านต้องการไป



จัตุรัสมาเรียนพลาตซ์ (MARIENPLATZ)

ศูนย์รวมสถานที่สำคัญของเมือง เป็นที่ตั้งของ MARIENSAULE รูปปั้นพระแม่มาเรียทองคำบนเสาสูง, ศาลาว่าการเมืองใหม่ ที่มีจุดเด่นอยู่ที่หอนาฬิกาที่เรียกว่า GLOCKENSPIEL มีระฆังและตุ๊กตาซึ่งจะออกมาเต้นระบำ, โบสถ์เซนต์ปีเตอร์ และยังรายล้อมไปด้วยแหล่งช้อปปิ้ง มีร้านค้า ร้านอาหารมากมายให้เลือกสรร

มหาวิหารเฟราเอน (FRAUENKIRCHE)

หนึ่งในสัญลักษณ์ของเมืองมิวนิค เป็นโบสถ์คริสต์นิกายโรมันคาทอลิกที่เก่าแก่ ตั้งอยู่ในย่านเมืองเก่า โดดเด่นสวยงามด้วยสถาปัตยกรรมแบบโกธิคผสมกับเรเนซองส์ มีจุดเด่นคือหลังคาโดมคู่ทรงหอนหัวใหญ่สีฟ้าเขียว มีจุดชมวิวยามค่ำคืนทางทิศใต้ที่สามารถมองเห็นวิวของเมืองมิวนิคสวยๆ โดยมีเทือกเขาแอลป์เป็นฉากหลังอยู่ไกลๆ



พระราชวังเรสิเดนซ์มิวนิค (MUNICH RESIDENZ)

อดีตพระราชวังหลวงของอดีตราชอาณาจักรบาวาเรีย เป็นพระราชวังที่ใหญ่ที่สุดในประเทศเยอรมนี แบ่งออกเป็น 3 ส่วนหลักๆ ได้แก่ RESIDENCE MUSEUM ห้องต่างๆ ภายในพระราชวังที่มีจำนวนมากถึง 130 ห้อง, TREASURY ห้องแสดงสมบัติ ที่มีทั้งมงกุฎ คริสตัล เครื่องประดับต่างๆ และ CUVILLIÉS THEATRE โรงละครโอเปร่าที่สวยงามอลังการ



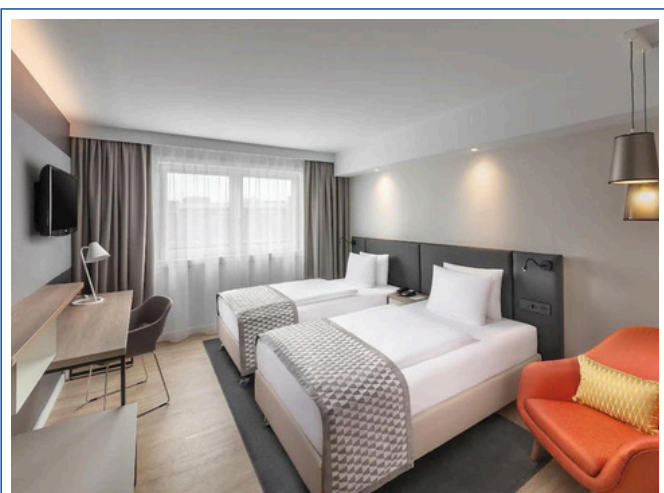
ถนนแมกซิมิเลียน (MAXIMILIANSTRASSE)

บริเวณถนนเส้นนี้เป็นย่านเก่าแก่และค่อนข้างพิเศษกว่าย่านอื่นๆ เพราะเป็นหนึ่งในย่านการค้าที่พระเจ้าลูดวิกที่ 1 แห่งบาวาเรียทรงวางผังเมืองด้วยพระองค์เอง ที่นี่เป็นอีกหนึ่งถนนช้อปปิ้งของมิวนิคที่มีชื่อเสียง เต็มไปด้วยร้านเสื้อผ้า กระเป๋า รองเท้า น้ำหอม จากแบรนด์ดังมากมาย ตั้งแต่แบรนด์ไฮเอนด์ไปจนถึงแบรนด์ดังของเยอรมัน



DINNER ให้อิสระท่านเลือกรับประทานอาหารเย็นในแบบที่ท่านชื่นชอบ หรือ กินดื่มสังสรรค์ในย่านอิทแบบคนท้องถิ่น ตามเวลาที่ท่านกำหนดเอง

HOTEL HOLIDAY INN MUNICH CITY CENTRE ระดับ 4 ดาว หรือเทียบเท่า



HOLIDAY INN MUNICH CITY CENTRE

โรงแรมระดับ 4 ดาว หรือเทียบเท่า
อยู่ห่างจากใจกลางเมือง 1 กิโลเมตร

DAY 9 มิวนิค - อิสระเต็มวัน - สนามบิน

DAY ให้อิสระท่านได้ซึมซับบรรยากาศในเมืองมิวนิคก่อนเดินทางกลับได้อย่างเต็มที่ ท่านสามารถเพลิดเพลินกับการเดินเล่นพักผ่อน ช้อปปิ้ง จิบกาแฟ ชมเมือง ก่อนจะบริการพาท่านไปส่งที่สนามบินตามเวลาอันเหมาะสม อิงจากเวลาเดินทางของสายการบิน เพื่อให้ท่านมีเวลาทำ TAX REFUND ที่สนามบิน และเตรียมเดินทางกลับกรุงเทพ

DAY 10 กรุงเทพฯ - สนามบินสุวรรณภูมิ

DAY เดินทางถึง ท่าอากาศยานสุวรรณภูมิ กรุงเทพฯ โดยสวัสดิภาพ พร้อมความประทับใจและความทรงจำมากมายจากการไปสัมผัสยุโรปครั้งนี้

CREATE YOUR OWN DREAM TRIP WITH US
TOUCH OF EUROPE TRAVEL

อัตราค่าบริการ

CLASSIC EASTERN EUROPE AUSTRIA-SLOVAKIA-CZECH-GERMANY

STANDARD ROOM

ราคาต่อท่าน

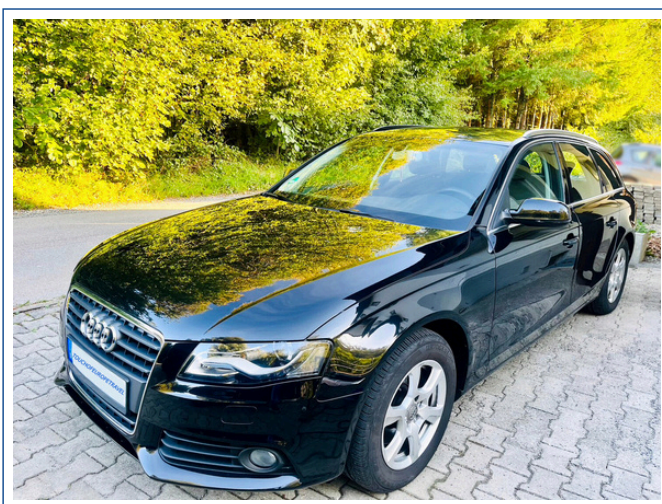
- ผู้ใหญ่พักห้องละ 2 ท่าน 80,500 ฿
- ผู้ใหญ่พักห้องเดี่ยว (SINGLE ROOM) เพิ่ม 25,500 ฿

**ราคานี้สำหรับกรุ๊ปขนาด 6 คน บริการท่านด้วยรถ BENZ V CLASS 8 ที่นั่ง พร้อมคนขับคนไทย (ใส่กระเป๋าเดินทางใบใหญ่ได้ 8 ใบ)

- ผู้ใหญ่พักห้องละ 2 ท่าน 83,500 ฿
- ผู้ใหญ่พักห้องเดี่ยว (SINGLE ROOM) เพิ่ม 25,500 ฿

**ราคานี้สำหรับกรุ๊ปขนาด 4 คน บริการท่านด้วยรถ AUDI A4 AVANT 5 ที่นั่ง พร้อมคนขับคนไทย (ใส่กระเป๋าเดินทางใบใหญ่ได้ 4 ใบ)

***หากใช้รถ BENZ V CLASS 8 ที่นั่ง เพิ่มท่านละ 22,500 ฿



***ราคาแพ็คเกจนี้ไม่รวมค่าเข้าชมสถานที่จำนวน 2 แห่ง ดังต่อไปนี้:

1. ค่าเข้าชม SCHÖNBRUNN PALACE ราคา EUR 40.00 ต่อท่าน
2. ค่าเข้าชมปราสาท NEUSCHWANSTEIN CASTLE ราคา EUR 35.00 ต่อท่าน

เนื่องจากแต่ละเมืองมีสถานที่ท่องเที่ยวจำนวนมาก ท่านสามารถเลือกเข้าชมสถานที่ท่องเที่ยวตามที่ต้องการ หรือเลือกใช้เวลาพักผ่อนภายในเมืองแทนการเข้าชมสถานที่ได้ตามสะดวก

ความพิเศษจากการเดินทางกับ TOUCH OF EUROPE TRAVEL

- เราใช้รถขนาดเล็กที่มีความสะดวกสบายและคล่องตัวสูงตามจำนวนผู้เดินทาง
- บริการท่านด้วยคนขับรถส่วนตัวคนไทยมืออาชีพที่มีใบอนุญาตถูกต้องตามกฎหมาย
- สามารถปรับเปลี่ยนโปรแกรมหน้างานได้ทุกอย่างตามความต้องการ สามารถกำหนดเวลาเดินทาง เวลารับประทานอาหารเอง และกำหนดสถานที่ที่ต้องการไปได้หมด โดยมีทีมงานคอยให้คำแนะนำเพื่อให้การเดินทางของท่านเป็นไปได้อย่างดี
- สบายเหมือนเหมือนไปเที่ยวเอง แต่ไม่เหนื่อยและสะดวกกว่าเพราะมีคนคอยขับรถให้
- แพ้กเจอนี้ไม่มีหัวหน้าทัวร์ ท่านสามารถสื่อสารกับคนขับรถคนไทยโดยตรงได้

หมายเหตุ

- ท่านไม่สามารถใช้รถได้เกิน 12 ชั่วโมงต่อวัน
- สถานที่เที่ยวในโปรแกรม เป็นสถานที่เที่ยวที่แนะนำ ท่านสามารถเลือกไม่ไป หรือ ไปที่อื่นได้หมด
- การเปลี่ยนแปลงโปรแกรมหน้างาน บริษัทขอคำนึงถึงความเหมาะสม เช่น จำนวนชั่วโมงรถพ่วงหรือไม่
- หากท่านถอนตัวก่อนรายการท่องเที่ยวสิ้นสุดลง ทางบริษัทฯ จะถือว่าท่านสละสิทธิ์และจะไม่รับผิดชอบต่อบริการที่ท่านได้ชำระไว้แล้ว ไม่ว่ากรณีใดๆ ทั้งสิ้น
- บริษัทฯ จะไม่รับผิดชอบใดๆ ในกรณีเกิดความเสียหาย หรือสูญหาย สำหรับกระเป๋าเดินทาง กระเป๋าใบเล็ก หรือของมีค่าส่วนตัวของท่านระหว่างการเดินทาง

อัตราี่รวม

- ค่ารถตามที่ระบุในรายการพร้อมคนขับรถ และค่าน้ำมัน ค่าทางด่วน ค่าที่จอดรถ
- ค่าใช้จ่ายของคนขับรถ
- ค่าโรงแรมที่พักที่ระบุในรายการ
- ค่าประกันอุบัติเหตุการเดินทาง ของเมืองไทยประกันชีวิต ท่านละไม่เกิน 1,000,000 บาท เชื้อนโซตามกรมธรรม์

อัตราี่ไม่รวม

- ค่าตัวเครื่องบินไป-กลับ (คิดค่าธรรมเนียมตามจริง ณ วันที่ออกตั๋ว หรือ ท่านสามารถจองตัวเครื่องบินเองเพื่อใช้สิทธิประโยชน์หรือสะสมไมล์เองได้ โดยสายการบินที่แนะนำ จะเป็นสายการบินที่มีกำหนดลงเครื่อง ณ เมืองนั้น ในช่วงเวลาเช้า เพื่อให้ท่านสามารถท่องเที่ยวได้เต็มวัน หากสายการบินที่ท่านจอง มีกำหนดลงเครื่องในช่วงบ่ายหรือเย็น ท่านสามารถเริ่มใช้บริการแพ็คเกจนี้ในวันถัดไปได้เต็มวัน โดยมีค่าบริการที่พักริมที่ท่านไปถึงเพิ่มเติมจำนวน 1 คืน หรือท่านสามารถจองเองได้)
- ค่าธรรมเนียมวีซ่า
- ค่าอาหารมื้อกลางวันและเย็น โดยทางบริษัท สามารถแนะนำร้านอาหารที่ท่านต้องการทานและทำการจองให้ได้ โดยไม่จำเป็นต้องกำหนดร้านและเวลาให้ตายตัว
- ค่าธรรมเนียมเข้าชมสถานที่ต่างๆ หากมี
- ค่ามัคคุเทศก์ท้องถิ่น หากมี
- ค่าทิปคนขับรถ วันละ 30 EUR ต่อกรุ๊ป
- ค่าภาษีเมือง (CITY TAX) จ่ายที่โรงแรมวันละ 5-7 EUR ต่อท่าน
- ค่าใช้จ่ายส่วนตัว เช่น ค่าโทรศัพท์ ค่าช้อปปิ้ง ค่าเครื่องดื่ม และค่าใช้จ่ายส่วนตัวที่ไม่ได้ระบุในรายการ
- ค่าภาษีหัก ณ ที่จ่าย 3%

เงื่อนไขการจองทัวร์

- กรุณาจองทัวร์และชำระเงินมัดจำล่วงหน้า 15,000 บาทต่อผู้เดินทางหนึ่งท่าน ภายใน 3 วันนับจากวันที่จอง ซึ่งเงินมัดจำดังกล่าวจะเป็นการยืนยันการจองของท่าน
- สำหรับส่วนที่เหลือทั้งหมด กรุณาชำระก่อนการเดินทางอย่างน้อย 30 วัน
- กรณีท่านทำการจองก่อนการเดินทางไม่ถึง 30 วัน กรุณาชำระค่าทัวร์เต็มจำนวน
- หากท่านไม่ชำระเงินส่วนที่เหลือตามวันที่กำหนด ทางบริษัทฯ ถือว่าท่านยกเลิกการเดินทางโดยไม่มีเงื่อนไข

การยกเลิก

- ในกรณีที่ท่านยกเลิกการเดินทาง บริษัทขอสงวนสิทธิ์ในการคืนเงินมัดจำเต็มจำนวน ทุกกรณี โดยอิงตามกฎของสายการบินเป็นหลัก
- ยกเลิกก่อนการเดินทาง 30 วัน ทางบริษัทฯ จะคืนค่าใช้จ่ายที่สามารถคืนได้
- ยกเลิกก่อนเดินทาง 30-16 วัน เก็บ 75% ของค่าทัวร์ทั้งหมด
- ยกเลิกก่อนเดินทาง 15-0 วัน เก็บ 100% ของค่าทัวร์ทั้งหมด
- หากท่านยกเลิกการเดินทาง อันเนื่องมาจากบุคคลใดบุคคลหนึ่งในคณะของท่านไม่ได้รับพิจารณาอนุมัติวีซ่า ไม่ว่าจะด้วยเหตุผลใดๆ ก็ตามอันเป็นการพิจารณาของสถานทูต ซึ่งการยกเลิกเฉพาะบุคคลหรือยกเลิกพร้อมกันทั้งหมด ให้ถือเป็นการยกเลิกตามเงื่อนไขของวันเวลาที่ยกเลิกดังกล่าวข้างต้น

บุคคลที่ทางบริษัทฯ ขอสงวนสิทธิ์ไม่รับจองทัวร์

- ผู้เดินทางที่บ่งบอกการเป็นบุคคลไร้ความสามารถ
- ผู้ที่ถูกแบล็คลิสต์จากทางสถานทูต

การโอนเงิน

- ผ่านบัญชี บจก. ทิช ออฟ ยูโรป ทรานเวล ธนาคารกสิกรไทย /สาขาเซ็นทรัล ปิ่นเกล้า /บัญชีออมทรัพย์ เลขที่ 185-2-96299-9

หลังจากการจองทัวร์และชำระเงินมัดจำแล้ว ทางบริษัทฯ ถือว่าท่านได้ยอมรับในข้อตกลง และเงื่อนไขที่บริษัทฯ ได้ระบุไว้ข้างต้นทุกประการ

*** บริษัทฯ จะไม่รับผิดชอบใดๆ อันเกิดจากความล่าช้าของสายการบิน เหตุการณ์ทางการเมือง สภาพดินฟ้าอากาศ การปฏิเสธการเข้าเมือง การโดนกักตัว หรือถูกส่งตัวกลับ โดยการพิจารณาของเจ้าหน้าที่ ทั้งนี้บริษัทฯ จะยึดถือผลประโยชน์ของลูกค้าเป็นสำคัญ

TOUCH OF EUROPE TRAVEL CO., LTD.

ใบอนุญาตประกอบธุรกิจนำเที่ยวเลขที่ 11/12464

TEL: 096-165-4598 LINE: @TOUCHOFEUROPE WWW.TOUCHOFEUROPETRAVEL.COM