

# TOUCH EUROPE AT CHRISTMAS MARKET AUSTRIA-GERMANY 8 DAYS 5 NIGHTS

สัมผัสยุโรปกับเทศกาลที่น่ารักและมีเสน่ห์  
ที่สุดประจำหน้าหนาวอย่างตลาดคริสต์มาส  
เทศกาลที่เต็มไปด้วยความอบอุ่นและ  
บรรยากาศแห่งการเฉลิมฉลอง เดินเล่นใน  
ตลาดแต่ละแห่งซึ่งมีการตกแต่งประดับ  
ประดาและเอกลักษณ์ที่แตกต่างกัน ซิมไวน์  
ร้อน ขนมปังซิง และชมไฟระยิบระยับทั่วเมือง

**ช่วงเวลาที่สามารถเดินทางได้**  
**20 NOVEMBER - 20 DECEMBER 2024**

## VIENNA CHRISTMAS MARKET

หนึ่งในตลาดคริสต์มาสที่มีชื่อเสียงที่สุดในยุโรป  
มีบรรยากาศที่สวยงามราวกับหลุดออกมาจากเทพนิยาย

## SALZBURG CHRISTMAS MARKET

หนึ่งในตลาดคริสต์มาสเก่าแก่ที่สุดในยุโรป มีการแสดง  
ดนตรีประสานเสียงคริสต์มาสสดๆหน้าวิหารทุกสัปดาห์

## MUNICH CHRISTMAS MARKET

หนึ่งในตลาดคริสต์มาสที่เก่าแก่ที่สุดในเยอรมนี มี  
การแสดงและขนมพื้นเมืองหลากหลายชนิด

## NUREMBERG CHRISTMAS MARKET

หนึ่งในตลาดคริสต์มาสที่มีชื่อเสียงและเก่าแก่ที่สุด  
ในเยอรมนี ที่มีประวัติศาสตร์ยาวนานกว่า 400 ปี

# กำหนดการเดินทาง

**D1**

- กรุงเทพฯ ทำอากาศยานสุวรรณภูมิ

**D2**

- สนามบินนานาชาติเวียนนา (VIENNA INTERNATIONAL AIRPORT)
- ชมเมืองเวียนนาตามจุดไฮไลท์ต่างๆ

**D3**

- เมืองฮัลล์สตัดท์ (HALLSTATT)
- เมืองซาลซ์บูร์ก (SALZBURG)

**D4**

- เมืองวัตเทนส์ (WATTENS)
- เมืองอินส์บรุค (INNSBRUCK)

**D5**

- หมู่บ้านมิทเทนวาลด์ (MITTENWALD)
- เมืองโอเบอร์แรมเมอร์เกา (OBERAMMERGAU)
- เมืองมิวนิค (MUNICH)

**D6**

- เมืองนูเรมเบิร์ก (NUREMBERG)
- เมืองโรเธนเบิร์ก ออบ เทียร์ เทาเบอร์ (ROTHENBURG OB DER TAUBER)
- เมืองมิวนิค (MUNICH)

**D7**

- อิสระเต็มวันในเมืองมิวนิค
- สนามบิน

**D8**

- กรุงเทพฯ



\*\*\*โปรแกรมทำแบบหลวมๆ สบายๆ ไม่เร่งรีบ  
มีเวลาให้พักผ่อนเพื่อสัมผัสกับยุโรปอย่างเต็มที่  
ในแบบของคุณ และสามารถปรับเปลี่ยน  
โปรแกรมการท่องเที่ยว กำหนดเวลารับประทานอาหาร  
และเดินทาง ให้เป็นไปตามที่คุณต้องการ



## DAY 1 กรุงเทพฯ - สนามบินสุวรรณภูมิ

NIGHT มัดพบก้นที่ทำอากาศยานสุวรรณภูมิ

## DAY 2 เวียนนา - ชมเมือง

NIGHT ออกเดินทางสู่เมืองเวียนนาโดยสายการบินที่ท่านเลือก (สายการบินแนะนำ ETIHAD, EVA AIR, QATAR, AUSTRIAN, THAI AIRWAYS)

MORNING เดินทางถึงท่าอากาศยานนานาชาติเวียนนา (VIENNA INTERNATIONAL AIRPORT) ประเทศออสเตรีย (AUSTRIA) ผ่านด่านตรวจคนเข้าเมือง และให้เวลาท่านได้พักผ่อนตามอัธยาศัย ก่อนที่คนขับรถจะมารับท่านเพื่อเข้าสู่ตัวเมืองเวียนนา (VIENNA) (22กิโลเมตร) เพื่อพาท่านเที่ยวชมเมืองหลวงของออสเตรีย ที่ผสมผสานสถาปัตยกรรมยุโรปจากหลากหลายยุคสมัย รวบรวมอดีตและปัจจุบันเอาไว้ในเมืองเดียว

LUNCH ให้อิสระท่านเลือกรับประทานอาหารกลางวันในแบบที่ท่านชื่นชอบ หรือ ร้านอาหารแนะนำตามลิสต์ของทางบริษัท ตามเวลาที่ท่านกำหนดเอง

DAY ผ่านชมเมืองตามสถานที่ท่องเที่ยวไฮไลท์ของเมืองเวียนนา เช่น พระราชวังเชินบรุนน์, มหาวิหารเซนต์สตีเฟน, พระราชวังฮอฟบวร์ก, ย่านช้อปปิ้งถนนคาร์ทเนอร์ หรือ สถานที่ที่ท่านต้องการไป



### พระราชวังเชินบรุนน์ (SCHÖNBRUNN PALACE)

พระราชวังอันโด่งดังที่พลาดไม่ได้เมื่อมาเยือนกรุงเวียนนา ในแต่ละปีจะมีนักท่องเที่ยวมาเยือนที่แห่งนี้กว่าล้านคน เป็นพระราชวังขนาดใหญ่สีเหลืองอร่ามที่โดดเด่นด้วยสถาปัตยกรรมแบบโรโคโค (ROCO) สร้างในศตวรรษที่ 17 และขยายในยุคจักรพรรดินีมาเรีย เทเรซ่า มีห้องหับกว่า 1,400 ห้อง และสวนที่กว้างใหญ่รวมถึงสวนเขาวงกต เคยเป็นที่ประทับของจักรพรรดิแห่งราชวงศ์ฮับส์บูร์ก และได้รับการขึ้นทะเบียนเป็นมรดกโลกในปัจจุบัน

## มหาวิหารเซนต์สตีเฟน (ST. STEPHEN'S CATHEDRAL)

โบสถ์ที่สำคัญที่สุดของออสเตรีย ตั้งอยู่ที่ย่านใจกลางของจัตุรัส  
สเตฟานในกรุงเวียนนา มีเอกลักษณ์เด่นคือยอดปลายแหลม  
ของสถาปัตยกรรมแบบโกธิค สามารถขึ้นไปชมวิวกว้างทัศนียภาพ  
กรุงเวียนนาบนหอคอยทางทิศใต้ และชมระฆัง "พุมเมอร์น" ที่ได้  
รับการจัดอันดับว่าเป็นระฆังวิหารที่ใหญ่ที่สุดเป็นอันดับ 3 ใน  
ยุโรป บนหอคอยทางทิศเหนือ



## พระราชวังฮอฟบวร์ก (HOFBURG PALACE)

หนึ่งในพระราชวังที่เก่าแก่และใหญ่ที่สุดในโลก มีอายุกว่า 600 ปี  
เคยเป็นที่ประทับของจักรพรรดิในราชวงศ์ฮอฟบวร์ก ตั้งแต่  
พระองค์แรกจนถึงพระองค์สุดท้าย แต่ปัจจุบันได้กลายเป็นที่พัก  
และทำเนียบประธานาธิบดีออสเตรีย แต่มีบางส่วนที่ยังอนุรักษ์  
และเปิดให้นักท่องเที่ยวได้เข้าชม



## ตลาดคริสต์มาสเวียนนา (VIENNA CHRISTMAS MARKET)

เริ่มจัดขึ้นตั้งแต่วันที่ 16 พฤศจิกายน 2567 - 26 ธันวาคม 2567  
ในช่วงเวลา 11.00-21.00 น.

เป็นหนึ่งในตลาดคริสต์มาสที่มีชื่อเสียงและดึงดูดนักท่องเที่ยวมาก  
ที่สุดในยุโรป มีบรรยากาศที่สวยงามราวกับหลุดออกมาจากเทพนิยาย  
มีชื่อเสียงในเรื่องสินค้าพื้นเมืองและของขบถงานฝีมือแบบดั้งเดิม  
จัดขึ้นบริเวณ RATHAUSPLATZ ซึ่งตั้งอยู่หน้าศาลากลางเมือง  
เวียนนา และมีตลาดย่อยอีกหลายแห่งเช่นที่ BELVEDERE PALACE,  
MARIA-THERESIEN-PLATZ



DINNER ให้อิสระท่านเลือกรับประทานอาหารเย็นในแบบที่ท่านชื่นชอบ  
หรือ กินดื่มสังสรรค์ในย่านอิทแบบคนท้องถิ่น ตามเวลาที่ท่านกำหนดเอง

HOTEL INTERCITYHOTEL WIEN ระดับ 4 ดาว หรือเทียบเท่า



RENAISSANCE WINE HOTEL  
โรงแรมระดับ 4 ดาว หรือเทียบเท่า  
อยู่ห่างจากใจกลางเมือง 4.2 กิโลเมตร

## DAY 3 ฮัลล์สตัดท์ - ซาลซ์บูร์ก - ชมเมือง

DAY เดินทางสู่**เมืองฮัลล์สตัดท์ (HALLSTATT)** (287กิโลเมตร) เมืองพักผ่อนเล็กๆ ริมหทะเลสาบ จุดหมายปลายทางในฝันของนักท่องเที่ยวจำนวนมาก หนึ่งในสถานที่ที่พิศดารอากาศที่ดีที่สุดในออสเตรีย มีกิจกรรมรองรับนักท่องเที่ยวมากมาย ไม่ว่าจะเป็นการปีนเขา, ล่องเรือในทะเลสาบ, ปั่นจักรยานน้ำ, เยี่ยมชมพิพิธภัณฑ์ โดยให้อิสระท่านได้ใช้เวลาพักผ่อนท่องเที่ยวในหมู่บ้านตามอัธยาศัย



### หมู่บ้านฮัลล์สตัดท์ (HALLSTATT)

เมืองที่ได้ชื่อว่าเมืองริมหทะเลสาบที่สวยงามที่สุดในโลก ตั้งอยู่ริมหทะเลสาบฮัลล์สตัดท์และล้อมรอบด้วยเทือกเขาแอลป์ ได้รับการขึ้นทะเบียนเป็นมรดกโลกจากองค์การยูเนสโก WORLD HERITAGE SITE ประเภท CULTURAL LANDSCAPE มีบรรยากาศเงียบสงบ โรแมนติกเหมาะแก่การมาพักผ่อนหย่อนใจ

LUNCH ให้อิสระท่านเลือกรับประทานอาหารกลางวันในแบบที่ท่านชื่นชอบ หรือ ร้านอาหารแนะนำตามลิสต์ของทางบริษัท ตามเวลาที่ท่านกำหนดเอง

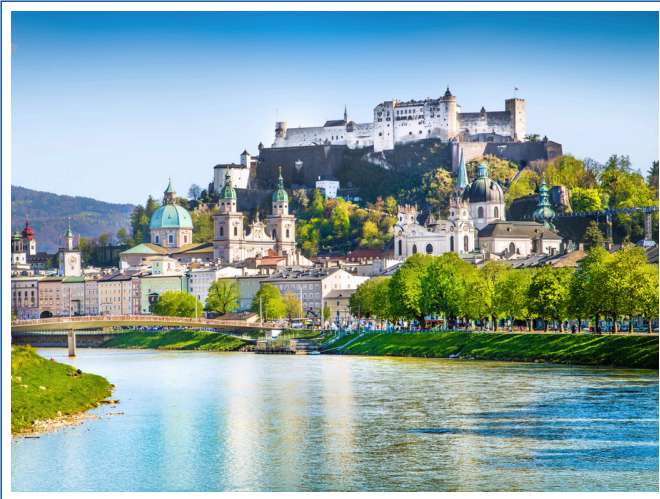
DAY เดินทางต่อสู่**เมืองซาลซ์บูร์ก (SALZBURG)** (74กิโลเมตร) เมืองบ้านเกิดของนักดนตรีเอก “วูล์ฟกัง อมาเดอุส โมซาร์ท (WOLFGANG AMADEUS MOZART)” ที่มีชื่อเสียงก้องโลก โดยเมืองซาลซ์บูร์กมีความหมายว่า “ปราสาทเกลือ” เนื่องจากเมืองแห่งนี้เป็นแหล่งค้าขายเกลือมาตั้งแต่ในอดีต ทำให้ที่นี่เป็นเมืองที่มั่งคั่งและเจริญรุ่งเรืองอย่างมาก

ผ่านชมเมืองตามสถานที่ท่องเที่ยวไฮไลท์ของเมืองซาลซ์บูร์ก เช่น **สวนมิราเบล, ปราสาทโฮเฮนซาลซ์บูร์ก, บ้านเกิดโมซาร์ท, ถนนช้อปปิ้ง GETREIDEGASSE** หรือ **สถานที่ที่ท่านต้องการไป**

### สวนมิราเบล (MIRABELL GARDENS)

สวนดอกไม้ชื่อดัง ที่เต็มไปด้วยดอกไม้หลากสีสันประดับประดาด้วยรูปปั้นอันวิจิตรบรรจงมากมาย เป็นที่ตั้งของ SCHLOSS MIRABELL พระราชวังมิราเบลสไตน์บาโรกที่ผสมผสานศิลปะอิตาลีและฝรั่งเศสไว้อย่างลงตัว สร้างขึ้นตั้งแต่ปี 1606 โดยที่นี้โด่งดังจากการเป็นหนึ่งในฉากถ่ายทำภาพยนตร์เรื่อง “THE SOUND OF MUSIC”



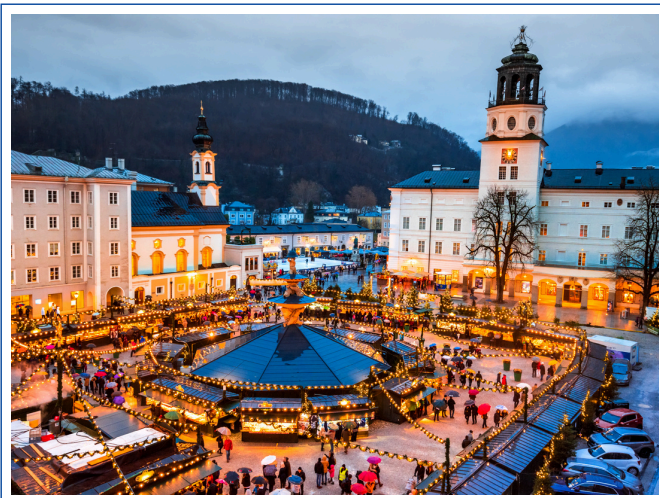


## ปราสาทโฮเฮนซาลซ์บูร์ก (HOHENSALZBURG)

ปราสาทโบราณที่มีประวัติศาสตร์อันยาวนานตั้งแต่ศตวรรษที่ 11 การก่อสร้างป้อมปราการเริ่มขึ้นในปี 1077 ทำให้ที่นี่เป็นหนึ่งในปราสาทที่เก่าแก่และใหญ่ที่สุดที่ได้รับการอนุรักษ์ไว้อย่างสมบูรณ์ในยุโรปกลาง ถือเป็นแลนด์มาร์คสำคัญของเมืองแห่งนี้

## บ้านเกิดโมซาร์ท (MOZART'S BIRTHPLACES)

อาคารสีเหลืองหมายเลข 9 เป็นสถานที่โมซาร์ทเกิดและเติบโตมาตลอด 20 ปี ก่อนจะย้ายไปอยู่บ้านอีกหลังหนึ่งข้างๆ กัน ซึ่งปัจจุบันได้ปรับเปลี่ยนให้เป็นพิพิธภัณฑ์ที่จัดแสดงเครื่องดนตรีที่โมซาร์ทเคยใช้ เช่น ไวโอลิน และ เปียโน รวมถึงชีวประวัติและจดหมายที่โมซาร์ทเคยเขียน



## ตลาดคริสต์มาสซาลซ์บูร์ก (SALZBURG CHRISTMAS MARKET)

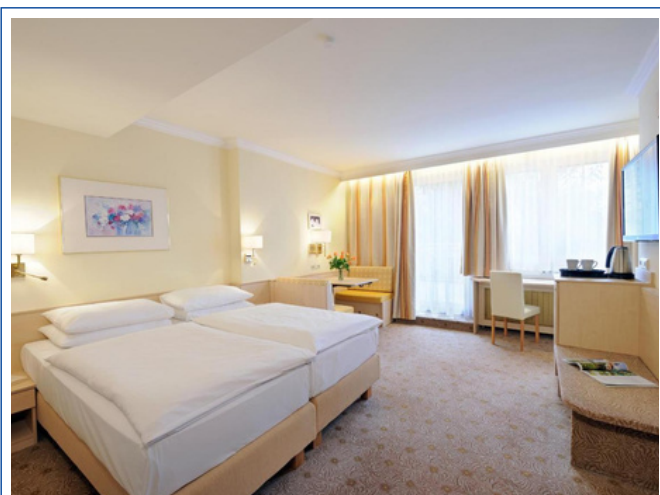
เริ่มจัดขึ้นตั้งแต่วันที่ 21 พฤศจิกายน 2567 - 1 มกราคม 2568  
ในช่วงเวลา 10.00-21.00 น.  
หรือที่เรียกว่า SALZBURGER CHRISTKINDLMARKT หนึ่งในตลาดคริสต์มาสที่เก่าแก่และมีชื่อเสียงที่สุดในยุโรป จัดขึ้นในจัตุรัส CATHEDRAL SQUARE (DOMPLATZ) และ RESIDENZPLATZ ซึ่งตั้งอยู่ใจกลางเมืองเก่าซาลซ์บูร์ก ติดกับวิหาร SALZBURG CATHEDRAL โดยมีภูเขา HOHENSALZBURG FORTRESS เป็นฉากหลัง ทำให้บรรยากาศสวยงามราวกับอยู่ในนิทาน

DINNER

ให้อิสระท่านเลือกรับประทานอาหารเย็นในแบบที่ท่านชื่นชอบ หรือ กินดื่มสังสรรค์ในย่านฮิตแบบคนท้องถิ่น ตามเวลาที่ท่านกำหนดเอง

HOTEL

HOTEL SCHERER SALZBURG ระดับ 4 ดาว หรือเทียบเท่า



## HOTEL SCHERER SALZBURG

โรงแรมระดับ 4 ดาว หรือเทียบเท่า  
อยู่ห่างจากใจกลางเมือง 1.5 กิโลเมตร

DAY เดินทางสู่เมืองวัตเทนส์ (WATTENS) (170กิโลเมตร) ที่ตั้งของบริษัทคริสตัลสวารอฟสกี (SWAROVSKI CRYSTAL GLASS COMPANY) โรงงานผลิตคริสตัลที่มีชื่อเสียงระดับโลก หรือที่รู้จักกันในชื่อ สวารอฟสกี คริสตัล เวิลด์ (SWAROVSKI CRYSTAL WORLD) พิพิธภัณฑ์คริสตัลแห่งแรกของโลก

## สวารอฟสกี คริสตัล เวิลด์ (SWAROVSKI KRISTALLWELTEN)

เป็นพิพิธภัณฑ์คริสตัลที่เปิดในปี ค.ศ. 1995 เพื่อนำเสนอผลงานคริสตัลในรูปแบบศิลปะผ่านแสง สี เสียง ซึ่งสวารอฟสกี เป็นกลุ่มบริษัทครอบครัวผู้ผลิตคริสตัลชั้นนำของโลก ก่อตั้งโดย แดเนียล สวารอฟสกี กว่า 100 ปีที่แล้วในเมือง วัตเทน แคว้นทิโรล ประเทศออสเตรีย รวมถึงมี SWAROVSKI KRISTALLWELTEN STORE ที่กว้างขวางและเต็มไปด้วยความระยิบระยับ มีผลิตภัณฑ์ครบทุกชนิด ตั้งแต่อัญมณี เครื่องประดับ จนถึงประติมากรรมขนาดเล็ก



LUNCH ให้อิสระท่านเลือกรับประทานอาหารกลางวันในแบบที่ท่านชื่นชอบ หรือ ร้านอาหารแนะนำตามลิสต์ของทางบริษัท ตามเวลาที่ท่านกำหนดเอง

DAY เดินทางต่อสู่เมืองอินส์บรุค (INNSBRUCK) (17กิโลเมตร) หนึ่งในสามเมืองเอกด้านการท่องเที่ยวของประเทศออสเตรีย ตั้งอยู่ริมฝั่งแม่น้ำอิน "INN RIVER" และโอบล้อมไปด้วยเทือกเขาแอลป์ เดิมเป็นเมืองตากอากาศของจักรพรรดิแม็กซิมิเลียนแห่งราชวงศ์ฮอฟบวร์ก ผู้ที่เข้ามาปกครองจักรวรรดิออสเตรียต่างก็ต้องติดใจมาพักพ่อนในเมืองแห่งนี้เพราะอากาศดีมาก โดยให้อิสระท่านได้ใช้เวลาพักพ่อนท่องเที่ยวเดินเล่นชมเมืองตามอัธยาศัย

### ตลาดคริสต์มาสอินส์บรุค (INNSBRUCK CHRISTMAS MARKET)

จัดขึ้นในหลายสถานที่ ได้แก่

ย่านเมืองเก่า (ALTSTADT), จตุรัส MARKTPLATZ

เริ่มจัดขึ้นตั้งแต่วันที่ 15 พฤศจิกายน 2567 - 23 ธันวาคม 2567 ในช่วงเวลา 11.00-21.00 น.

ตลาดถนนมาเรีย เทเรเซีย (MARIA THERESIEN STREET)

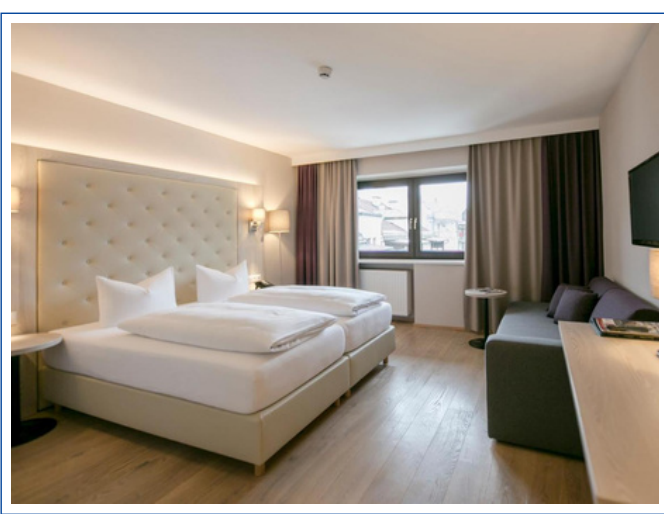
เริ่มจัดขึ้นตั้งแต่วันที่ 25 พฤศจิกายน 2567 - 6 มกราคม 2567 ในช่วงเวลา 11.00-21.00 น.



## เมืองอินส์บรุค (INNSBRUCK)

มีที่เที่ยวน่าสนใจได้แก่ GOLDEN ROOF หลังคาทองคำที่เป็นสัญลักษณ์ของเมือง, HOFBURG IMPERIAL PALACE พระราชวังเก่าแก่ที่เคยเป็นที่ประทับของจักรพรรดิ, INNSBRUCK CATHEDRAL วิหารบาโรกที่โดดเด่นด้วยงานสถาปัตยกรรม, BERGISEL SKI JUMP ลานกระโดดสกีชื่อดังพร้อมจุดชมวิวเหนือเมือง, AMBRAS CASTLE ปราสาทเก่าแก่ที่มีพิพิธภัณฑ์จัดแสดงศิลปะ และ NORDKETTE CABLE CAR กระเช้าขึ้นเขาเพื่อชมวิวเมืองและเทือกเขาอันงดงาม

- DINNER ให้อิสระท่านเลือกรับประทานอาหารเย็นในแบบที่ท่านชื่นชอบ หรือ กินดื่มสังสรรค์ในย่านอิทแบบคนท้องถิ่น ตามเวลาที่ท่านกำหนดเอง
- HOTEL HOTEL SAILER ระดับ 4 ดาว หรือเทียบเท่า



**HOTEL SAILER**  
โรงแรมระดับ 4 ดาว หรือเทียบเท่า  
อยู่ห่างจากใจกลางเมือง 500 เมตร

## DAY 5 มิทเทนวาลด์ - โอเบอแรมเมอร์เกา - มิวนิค

- DAY เดินทางสู่หมู่บ้านมิทเทนวาลด์ (MITTENWALD) (37กิโลเมตร) เมืองน้อยน่ารัก บรรยากาศดี คล้ายหมู่บ้านตุ๊กตาที่ตั้งอยู่ในวงล้อมของเทือกเขาแอลป์

### มิทเทนวาลด์ (MITTENWALD)

หมู่บ้านเพรสไคบวาเรียสุด UNSEEN ที่ยังไม่ค่อยมีนักท่องเที่ยวเอเชีย มีประวัติยาวนานในด้านการทำไวโอลินมาเกือบ 300 ปี โดย เกอเธ่ ศิลปินคนดังแห่งเยอรมันบันทึกไว้ว่า ที่นี่คือ A LIVING PICTURE BOOK หนังสือภาพที่มีชีวิต เพราะทุกผนังของอาคารบ้านไม้ในสไตส์บวาเรียแบบดั้งเดิมถูกวาดไว้ด้วยลวดลายสวยงาม ทำให้เมืองนี้มีบรรยากาศที่งดงามและเฉพาะตัว



- LUNCH ให้อิสระท่านเลือกรับประทานอาหารกลางวันในแบบที่ท่านชื่นชอบ หรือ ร้านอาหารแนะนำตามลิสต์ของทางบริษัท ตามเวลาที่ท่านกำหนดเอง

- DAY เดินทางต่อสู่เมืองโอเบอแรมเมอร์เกา (OBERAMMERGAU) (35กิโลเมตร) หมู่บ้านเล็กๆในฝัน ที่ตั้งอยู่ในแคว้นบวาเรีย บริเวณแม่น้ำ AMMER ตั้งอยู่ท่ามกลางธรรมชาติที่สวยงามของเทือกเขาแอลป์ ทำให้มีกิจกรรมกลางแจ้งทั้งเดินเขาและเล่นสกีเป็นที่นิยม



## โอเบอแรมเมอร์เกา (OBERAMMERGAU)

มีชื่อเสียงในด้าน การแสดงละครพระมหาकाงเขน (PASSION PLAY) ซึ่งจัดขึ้นทุกๆ 10 ปี นับตั้งแต่ปี 1634 โดยเป็นการแสดงที่เล่าเรื่องราวชีวิตของพระเยซูคริสต์ที่ดึงดูดนักท่องเที่ยวจากทั่วโลก นอกจากละครพระมหาकाงเขนแล้ว โอเบอแรมเมอร์เกายังขึ้นชื่อเรื่องบ้านเรือนที่ตกแต่งด้วยภาพวาดฝาผนังสวยงามเรียกว่า LÜFTLMALEREI และงานแกะสลักไม้ที่ประณีต อีกทั้งโรงละครของเมืองนี้ยังถือได้ว่าเป็นโรงละครกลางแจ้งที่ใหญ่ที่สุดในโลกอีกด้วย

DAY

เดินทางต่อสู่**เมืองมิวนิค (MUNICH)** (109กิโลเมตร) เมืองที่ได้รับฉายาว่า “GERMANY’S LIFESTYLE CAPITAL” หรือ “เมืองหลวงแห่งไลฟ์สไตล์ของประเทศเยอรมนี” เพราะเป็นเมืองที่มีผู้คนตลอดทั้งปี แต่ยังคงความเรียบง่ายในการดำรงชีวิต และมีความเขียวสงบซึ่งเป็นเสน่ห์ของเมือง

ผ่านชมเมืองตามสถานที่ท่องเที่ยวไฮไลท์ของเมืองมิวนิค เช่น **จัตุรัสมาเรียนพลาตซ์, มหาวิหารเฟราเฮน, พระราชวังเรสซิเดนซ์มิวนิค, ถนนช้อปปิ้งแมกซิมิเลียน** หรือ **สถานที่ที่ทำการไป**

## จัตุรัสมาเรียนพลาตซ์ (MARIENPLATZ)

ศูนย์รวมสถานที่สำคัญของเมือง เป็นที่ตั้งของ MARIENSAULE รูปปั้นพระแม่มาเรียทองคำบนเสาสูง, ศาลาว่าการเมืองใหม่ ที่มีจุดเด่นอยู่ที่หอนาฬิกาที่เรียกว่า GLOCKENSPIEL มีระฆังและตุ๊กตาซึ่งจะออกมาเต้นระบำ, โบสถ์เซนต์ปีเตอร์ และยังมีรายล้อมไปด้วยแหล่งช้อปปิ้ง มีร้านค้า ร้านอาหารมากมายให้เลือกสรร



## มหาวิหารเฟราเฮน (FRAUENKIRCHE)

หนึ่งในสัญลักษณ์ของเมืองมิวนิค เป็นโบสถ์คริสต์นิกายโรมันคาทอลิกที่เก่าแก่ ตั้งอยู่ในย่านเมืองเก่า โดดเด่นสวยงามด้วยสถาปัตยกรรมแบบโกธิคผสมกับเรเนซองส์ มีจุดเด่นคือหลังคาโดมคู่ทรงหอมหัวใหญ่สีฟ้าเขียว มีจุดชมวิวบนหอคอยทางทิศใต้ที่สามารถมองเห็นวิวของเมืองมิวนิคสวยๆ โดยมี เทือกเขาแอลป์เป็นฉากหลังอยู่ไกลๆ

## พระราชวังเรซซิเดนซ์มิวนิก (MUNICH RESIDENZ)

อดีตพระราชวังหลวงของอดีตราชอาณาจักรบาวาเรีย เป็นพระราชวังที่ใหญ่ที่สุดในประเทศเยอรมนี แบ่งออกเป็น 3 ส่วนหลักๆ ได้แก่ RESIDENCE MUSEUM ห้องต่างๆ ภายในพระราชวังที่มีจำนวนมากถึง 130 ห้อง, TREASURY ห้องแสดงสมบัติ ที่มีทั้งมงกุฎ คริสตัล เครื่องประดับต่างๆ และ CUVILLIÉS THEATRE โรงละครโอเปร่าที่สวยงามอลังการ



## ถนนแมกซิมิเลียน (MAXIMILIANSTRASSE)

บริเวณถนนเส้นนี้เป็นย่านเก่าแก่และค่อนข้างพิเศษกว่าย่านอื่นๆ เพราะเป็นหนึ่งในย่านการค้าที่พระเจ้าลูดวิกที่ 1 แห่งบาวาเรีย ทรงวางผังเมืองด้วยพระองค์เอง ที่นี่เป็นอีกหนึ่งถนนช้อปปิ้งของมิวนิกที่มีชื่อเสียง เต็มไปด้วยร้านเสื้อผ้า กระเป๋า รองเท้า น้ำหอม จากแบรนด์ดังมากมาย ตั้งแต่แบรนด์ไฮเอนด์ ไปจนถึงแบรนด์ดังของเยอรมัน



## ตลาดคริสต์มาสมิวนิก (MUNICH CHRISTMAS MARKET)

เริ่มจัดขึ้นตั้งแต่วันที่ 25 พฤศจิกายน 2567 - 24 ธันวาคม 2567  
ในช่วงเวลา 10.00-21.00 น.

จัดขึ้นที่ MARIENPLATZ เป็นหนึ่งในตลาดคริสต์มาสที่เก่าแก่ที่สุดในเยอรมนี มีการแสดงดนตรีช่วงเทศกาลบนระเบียงของศาลากลางและการแสดงวง KRAMPUS ที่น่าตื่นเต้น มีขนมพื้นเมืองน่าสนใจได้แก่ ไวน์ร้อน, ขนมปังซิงหวาน, ขนมปังผลไม้ โรยน้ำตาลไอซิ่ง, อัลมอนด์เคลือบน้ำตาลคาราเมล และ แพนเค้กอีกเสิร์ฟกับแยมผลไม้หรือน้ำตาลไอซิ่ง

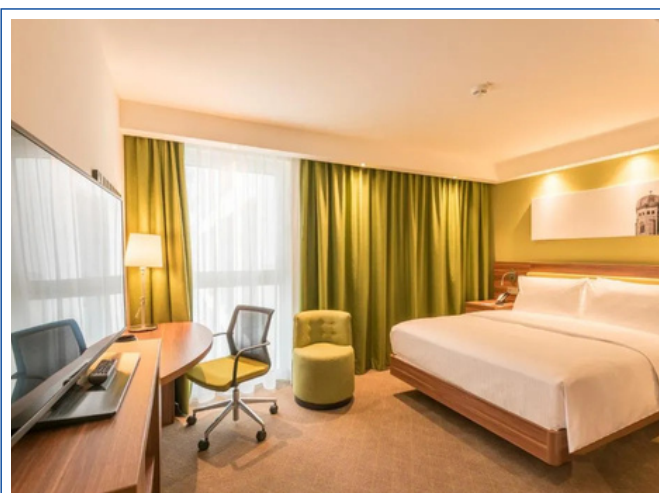


DINNER

ให้อิสระท่านเลือกรับประทานอาหารเย็นในแบบที่ท่านชื่นชอบ หรือ กินดื่มสังสรรค์ในย่านอิทแบบคนท้องถิ่น ตามเวลาที่ท่านกำหนดเอง

HOTEL

HAMPTON BY HILTON MUNICH CITY WEST ระดับ 4 ดาว หรือเทียบเท่า



## HAMPTON BY HILTON MUNICH CITY WEST

โรงแรมระดับ 4 ดาว หรือเทียบเท่า  
อยู่ห่างจากใจกลางเมือง 3 กิโลเมตร

DAY

เดินทางสู่เมืองนูเรมเบิร์ก (NUREMBERG) (170กิโลเมตร) เมืองที่ใหญ่เป็นอันดับ2 ของรัฐบาวาเรียรองจากมิวนิค ตั้งอยู่ริมฝั่งแม่น้ำ PEGNITZ กับคลอง RHINE-MAIN-DANUBE เมืองนี้มีชื่อเสียงจากบรรยากาศย้อนยุคของเขตเมืองเก่าอันทรงคุณค่า ตั้งแต่ยุคโรมัน

ผ่านชมเมืองตามสถานที่ท่องเที่ยวไฮไลท์ของเมืองนูเรมเบิร์ก เช่น **ปราสาทนูเรมเบิร์ก, ย่านเมืองเก่า, จตุรัสฮอปท์มาร์ค** หรือ **สถานที่ที่ท่านต้องการไป**



## ปราสาทนูเรมเบิร์ก (IMPERIAL CASTLE OF NUREMBERG)

หนึ่งในปราสาทที่มีความสำคัญและสวยงามที่สุดในเยอรมนี ตั้งอยู่บนเนินเขาที่มองเห็นเมืองนูเรมเบิร์ก ตัวปราสาทมีประวัติศาสตร์ยาวนาน ตั้งแต่ศตวรรษที่ 11 และเคยเป็นที่ประทับของจักรพรรดิในช่วงอาณาจักรโรมันอันศักดิ์สิทธิ์ (HOLY ROMAN EMPIRE) ตัวปราสาทประกอบด้วยหลายส่วน เช่น ปราสาทชั้นสูง (KAISERBURG) ที่มีหอคอยและกำแพงที่ได้รับการอนุรักษ์ไว้อย่างดี ภายในมีพิพิธภัณฑ์ที่จัดแสดงเกี่ยวกับประวัติศาสตร์ท้องถิ่นและการดำเนินชีวิตในยุคกลาง

## ย่านเมืองเก่านูเรมเบิร์ก (ALTSTADT)

เป็นสถานที่ที่เต็มไปด้วยประวัติศาสตร์และเสน่ห์ของสถาปัตยกรรมสมัยกลางที่มีอาคารอายุกว่าหลายศตวรรษ มีถนนที่แคบและบรรยากาศที่น่ารัก ในย่านนี้ยังมี HAUPTMARKT ซึ่งเป็นจัตุรัสหลักของเมืองและน้ำพุ SCHÖNER BRUNNEN ที่เป็นสัญลักษณ์ของเมือง รวมถึง โบสถ์ FRAUENKIRCHE ที่มีสถาปัตยกรรมโกธิคสวยงามและน้ำพุ SCHÖNER BRUNNEN ซึ่งเป็นสัญลักษณ์ของเมืองตั้งอยู่ในบริเวณนี้ด้วย



## ตลาดคริสต์มาสนูเรมเบิร์ก (NUREMBERG CHRISTMAS MARKET)

เริ่มจัดขึ้นตั้งแต่วันที่ 24 พฤศจิกายน 2567 - 24 ธันวาคม 2567 ในเวลา 10.00-21.00 น.

หนึ่งในตลาดคริสต์มาสที่มีชื่อเสียงและเก่าแก่ที่สุดในเยอรมนี จัดขึ้นในบริเวณจัตุรัสฮอปท์มาร์ค (HAUPTMARKT) มีประวัติศาสตร์ยาวนานกว่า 400 ปี โดยเริ่มต้นตั้งแต่ปี 1545 มีบรรยากาศที่เต็มไปด้วยความอบอุ่น มีบูธขายสินค้ามากมาย เช่น ของขวัญงานฝีมือ ขนมอบดั้งเดิมอย่าง LEBKUCHEN (ขนมซิง) และ GLÜHWEIN (ไวน์ร้อน)



LUNCH ให้อิสระท่านเลือกรับประทานอาหารกลางวันในแบบที่ท่านชื่นชอบ หรือ ร้านอาหารแนะนำตามลิสต์ของทางบริษัท ตามเวลาที่ท่านกำหนดเอง

DAY เดินทางต่อสู่**เมืองโรเธนเบิร์ก ออบ เดียร์ เทาเบอร์ (ROTHENBURG OB DER TAUBER)** (76กิโลเมตร) หรือเรียกสั้นๆว่าเมืองโรเธนเบิร์ก ตั้งอยู่บนเนินเขาเหนือแม่น้ำทาเบอร์ เมืองเก่าแก่ของจักรวรรดิฝรั่งเศสในเขตบาวาเรีย (BAVARIA) ได้รับการยอมรับว่าเป็นเมืองในยุคกลางที่สวยงามที่สุดในเยอรมัน

## เมืองโรเธนเบิร์ก ออบ เดียร์ เทาเบอร์ (ROTHENBURG OB DER TAUBER)

เป็นเมืองโบราณที่ตั้งอยู่ภายในกำแพงเมืองซึ่งมีประวัติศาสตร์ที่น่าสนใจและโรแมนติก เมืองนี้เป็นศูนย์กลางทางประวัติศาสตร์ที่มีความสำคัญในด้านการค้า โดยเฉพาะการค้าไวน์ โค กระบือ และขนสัตว์มาตั้งแต่ปี ค.ศ. 1274 โดยมีจุดท่องเที่ยวหลักคือ ศาลาว่าการเมือง (TOWN HALL) ซึ่งเป็นสัญลักษณ์สำคัญของเมือง อาคารนี้สร้างขึ้นในปี ค.ศ. 1250 ในสไตล์โกธิค และจัตุรัส PLÖNLEIN จุดที่มีชื่อเสียงที่สุดในโรเธนเบิร์ก เป็นมุมถนนที่มีบ้านเรือนสีสดใสและประตูเมือง



## ตลาดคริสต์มาสโรเธนเบิร์ก (ROTHENBURG CHRISTMAS MARKET)

เริ่มจัดขึ้นตั้งแต่วันที่ 29 พฤศจิกายน 2567 - 23 ธันวาคม 2567  
ในช่วงเวลา 10.00-19.00 น.

เรียกอีกชื่อว่า REITERLESMARKT เป็นหนึ่งในตลาดคริสต์มาสที่มีชื่อเสียงและมีเสน่ห์ที่สุดในเยอรมนี จัดขึ้นที่จัตุรัสหลักของเมือง โดยเริ่มจัดมาตั้งแต่ปี 1582

มีบรรยากาศที่เต็มไปด้วยความอบอุ่น โดยมีร้านค้ามากมายจำหน่ายสินค้าหลากหลายประเภท เช่น ของขวัญงานฝีมือ, อาหารพื้นเมือง, เครื่องประดับคริสต์มาสที่สวยงาม และการแสดงดนตรีสด

DAY เดินทางกลับสู่**เมืองมิวนิค (MUNICH)** (222กิโลเมตร)

DINNER ให้อิสระท่านเลือกรับประทานอาหารเย็นในแบบที่ท่านชื่นชอบ หรือ กินดื่มสังสรรค์ในย่านอิทแบบคนท้องถิ่น ตามเวลาที่ท่านกำหนดเอง

HOTEL HAMPTON BY HILTON MUNICH CITY WEST ระดับ 4 ดาว หรือเทียบเท่า

## DAY 7 มิวนิค - อิสระเต็มวัน - สนามบิน

DAY ให้อิสระท่านได้ซึมซับบรรยากาศในเมืองมิวนิคก่อนเดินทางกลับได้อย่างเต็มที่ ท่านสามารถเพลิดเพลินกับการเดินเล่นพักผ่อน ช็อปปิ้ง จิบกาแฟ ชมเมือง ก่อนจะบริการพาท่านไปส่งที่สนามบินตามเวลาอันเหมาะสม อิงจากเวลาเดินทางของสายการบิน เพื่อให้ท่านมีเวลาทำ TAX REFUND ที่สนามบิน และเตรียมเดินทางกลับกรุงเทพ

## DAY 8 กรุงเทพฯ - สนามบินสุวรรณภูมิ

DAY เดินทางถึง ท่าอากาศยานสุวรรณภูมิ กรุงเทพฯ โดยสวัสดิภาพ พร้อมความประทับใจและความทรงจำมากมายจากการไปสัมผัสยุโรปครั้งนี้

**CREATE YOUR OWN DREAM TRIP WITH US**  
**TOUCH OF EUROPE TRAVEL**

# อัตราค่าบริการ

## CHRISTMAS MARKET AUSTRIA-GERMANY

### STANDARD ROOM

### ราคาต่อท่าน

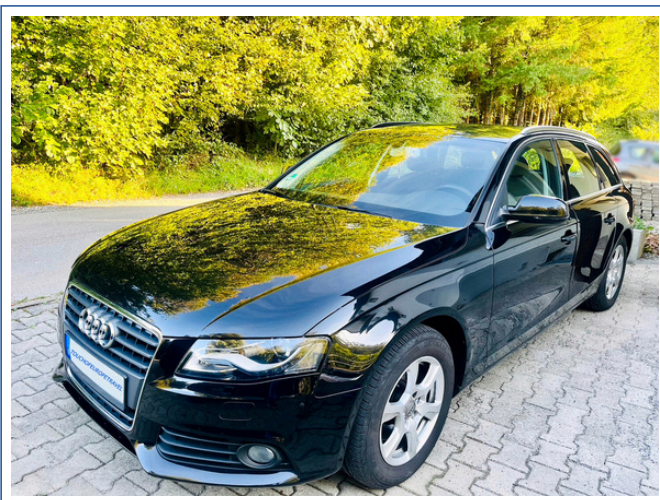
- ผู้ใหญ่พักห้องละ 2 ท่าน 70,900 ฿
- ผู้ใหญ่พักห้องเดี่ยว (SINGLE ROOM) เพิ่ม 27,000 ฿

\*\*ราคานี้สำหรับกรุ๊ปขนาด 6 คน บริการท่านด้วยรถ BENZ V CLASS 8 ที่นั่ง พร้อมคนขับคนไทย (ใส่กระเป๋าเดินทางใบใหญ่ได้ 8 ใบ)

- ผู้ใหญ่พักห้องละ 2 ท่าน 72,900 ฿
- ผู้ใหญ่พักห้องเดี่ยว (SINGLE ROOM) เพิ่ม 27,000 ฿

\*\*ราคานี้สำหรับกรุ๊ปขนาด 4 คน บริการท่านด้วยรถ AUDI A5 5 ที่นั่ง พร้อมคนขับคนไทย (ใส่กระเป๋าเดินทางใบใหญ่ได้ 4 ใบ)

\*\*\*หากใช้รถ BENZ V CLASS 8 ที่นั่ง เพิ่มท่านละ 17,600 ฿



\*\*\*ราคาแพ็คเกจนี้ไม่รวมค่าเข้าชมสถานที่จำนวน 2 แห่ง ดังต่อไปนี้:

1. ค่าเข้าชม SCHÖNBRUNN PALACE ราคา 35.00 EUR ต่อท่าน
2. จุดชมวิว 5 FINGERS (HALLSTATT) ราคา 35.00 EUR ต่อท่าน
3. ปราสาทโฮเฮนชาลซ์บูร์ก ราคา 18.00 EUR ต่อท่าน
2. ค่าเข้าชมปราสาท NEUSCHWANSTEIN CASTLE ราคา 35.00 EUR ต่อท่าน

เนื่องจากแต่ละเมืองมีสถานที่ท่องเที่ยวจำนวนมาก ท่านสามารถเลือกเข้าชมสถานที่ท่องเที่ยวตามที่ต้องการ หรือเลือกใช้เวลาพักผ่อนภายในเมืองแทนการเข้าชมสถานที่ที่ได้ตามสะดวก

## ความพิเศษจากการเดินทางกับ TOUCH OF EUROPE TRAVEL

- เราใช้รถขนาดเล็กที่มีความสะดวกสบายและคล่องตัวสูงตามจำนวนผู้เดินทาง
- บริการท่านด้วยคนขับรถส่วนตัวคนไทยมืออาชีพที่มีใบอนุญาตถูกต้องตามกฎหมาย
- สามารถปรับเปลี่ยนโปรแกรมหน้างานได้ทุกอย่างตามความต้องการ สามารถกำหนดเวลาเดินทาง เวลารับประทานอาหารเอง และกำหนดสถานที่ที่ต้องการไปได้หมด โดยมีทีมงานคอยให้คำแนะนำเพื่อให้การเดินทางของท่านเป็นไปได้อย่างดี
- สบายเหมือนเหมือนไปเที่ยวเอง แต่ไม่เหนื่อยและสะดวกกว่าเพราะมีคนคอยขับรถให้
- แพ้กเจอนี้ไม่มีหัวหน้าทัวร์ ท่านสามารถสื่อสารกับคนขับรถคนไทยโดยตรงได้

## หมายเหตุ

- ท่านไม่สามารถใช้รถได้เกิน 12 ชั่วโมงต่อวัน
- สถานที่เที่ยวในโปรแกรม เป็นสถานที่เที่ยวที่แนะนำ ท่านสามารถเลือกไม่ไป หรือ ไปที่อื่นได้หมด
- การเปลี่ยนแปลงโปรแกรมหน้างาน บริษัทขอคำนึงถึงความเหมาะสม เช่น จำนวนชั่วโมงรถพ่วงหรือไม่
- หากท่านถอนตัวก่อนรายการท่องเที่ยวสิ้นสุดลง ทางบริษัทฯ จะถือว่าท่านสละสิทธิ์และจะไม่รับผิดชอบต่อบริการที่ท่านได้ชำระไว้แล้ว ไม่ว่ากรณีใดๆ ทั้งสิ้น
- บริษัทฯ จะไม่รับผิดชอบใดๆ ในกรณีเกิดความเสียหาย หรือสูญหาย สำหรับกระเป๋าเดินทาง กระเป๋าใบเล็ก หรือของมีค่าส่วนตัวของท่านระหว่างการเดินทาง

## อัตราี่รวม

- ค่ารถตามที่ระบุในรายการพร้อมคนขับรถ และค่าน้ำมัน ค่าทางด่วน ค่าที่จอดรถ
- ค่าใช้จ่ายของคนขับรถ
- ค่าโรงแรมที่พักที่ระบุในรายการ
- ค่าประกันอุบัติเหตุการเดินทาง ของเมืองไทยประกันชีวิต ท่านละไม่เกิน 1,000,000 บาท เชื้อนโซตามกรมธรรม์

## อัตราี่ไม่รวม

- ค่าตัวเครื่องบินไป-กลับ (คิดค่าธรรมเนียมตามจริง ณ วันที่ออกตั๋ว หรือ ท่านสามารถจองตั๋วเครื่องบินเองเพื่อใช้สิทธิประโยชน์หรือสะสมไมล์เองได้ โดยสายการบินที่แนะนำ จะเป็นสายการบินที่มีกำหนดลงเครื่อง ณ เมืองนั้น ในช่วงเวลาเช้า เพื่อให้ท่านสามารถท่องเที่ยวได้เต็มวัน หากสายการบินที่ท่านจอง มีกำหนดลงเครื่องในช่วงบ่ายหรือเย็น ท่านสามารถเริ่มใช้บริการแพคเกจนี้ในวันถัดไปได้เต็มวัน โดยมีค่าบริการที่พักริมที่ท่านไปถึงเพิ่มเติมจำนวน 1 คืน หรือท่านสามารถจองเองได้)
- ค่าธรรมเนียมวีซ่า
- ค่าอาหารมื้อกลางวันและเย็น โดยทางบริษัท สามารถแนะนำร้านอาหารที่ท่านต้องการทานและทำการจองให้ได้ โดยไม่จำเป็นต้องกำหนดร้านและเวลาให้ตายตัว
- ค่าธรรมเนียมเข้าชมสถานที่ต่างๆ หากมี
- ค่ามัคคุเทศก์ท้องถิ่น หากมี
- ค่าทิปคนขับรถ วันละ 30 EUR ต่อกรุ๊ป
- ค่าภาษีเมือง (CITY TAX) จ่ายที่โรงแรมวันละ 5-7 EUR ต่อท่าน
- ค่าใช้จ่ายส่วนตัว เช่น ค่าโทรศัพท์ ค่าช้อปปิ้ง ค่าเครื่องดื่ม และค่าใช้จ่ายส่วนตัวที่ไม่ได้ระบุในรายการ
- ค่าภาษีหัก ณ ที่จ่าย 3%

## เงื่อนไขการจองทัวร์

- กรุณาจองทัวร์และชำระเงินมัดจำล่วงหน้า 15,000 บาทต่อผู้เดินทางหนึ่งท่าน ภายใน 3 วันนับจากวันที่จอง ซึ่งเงินมัดจำดังกล่าวจะเป็นการยืนยันการจองของท่าน
- สำหรับส่วนที่เหลือทั้งหมด กรุณาชำระก่อนการเดินทางอย่างน้อย 30 วัน
- กรณีท่านทำการจองก่อนการเดินทางไม่ถึง 30 วัน กรุณาชำระค่าทัวร์เต็มจำนวน
- หากท่านไม่ชำระเงินส่วนที่เหลือตามวันที่กำหนด ทางบริษัทฯ ถือว่าท่านยกเลิกการเดินทางโดยไม่มีเงื่อนไข

## การยกเลิก

- ในกรณีที่ท่านยกเลิกการเดินทาง บริษัทขอสงวนสิทธิ์ในการคืนเงินมัดจำเต็มจำนวน ทุกกรณี โดยอิงตามกฎของสายการบินเป็นหลัก
- ยกเลิกก่อนการเดินทาง 30 วัน ทางบริษัทจะคืนค่าใช้จ่ายที่สามารถคืนได้
- ยกเลิกก่อนเดินทาง 30-16 วัน เก็บ 75% ของค่าทัวร์ทั้งหมด
- ยกเลิกก่อนเดินทาง 15-0 วัน เก็บ 100% ของค่าทัวร์ทั้งหมด
- หากท่านยกเลิกการเดินทาง อันเนื่องมาจากบุคคลใดบุคคลหนึ่งในคณะของท่านไม่ได้รับการพิจารณาอนุมัติวีซ่า ไม่ว่าจะด้วยเหตุผลใดๆ ก็ตามอันเป็นการพิจารณาของสถานทูต ซึ่งการยกเลิกเฉพาะบุคคลหรือยกเลิกพร้อมกันทั้งหมด ให้ถือเป็นการยกเลิกตามเงื่อนไขของวันเวลาที่ยกเลิกดังกล่าวข้างต้น

## บุคคลที่ทางบริษัทฯ ขอสงวนสิทธิ์ไม่รับจองทัวร์

- ผู้เดินทางที่บ่งบอกการเป็นบุคคลไร้ความสามารถ
- ผู้ที่ถูกแบล็คลิสต์จากทางสถานทูต

## การโอนเงิน

- ผ่านบัญชี บจก. ทิช ออฟ ยูโรป ทรافل ธนาคารกสิกรไทย /สาขาเซ็นทรัล ปิ่นเกล้า /บัญชีออมทรัพย์ เลขที่ 185-2-96299-9

หลังจากการจองทัวร์และชำระเงินมัดจำแล้ว ทางบริษัทฯ ถือว่าท่านได้ยอมรับในข้อตกลง และเงื่อนไขที่บริษัทฯ ได้ระบุไว้ข้างต้นทุกประการ

\*\*\* บริษัทฯ จะไม่รับผิดชอบใดๆ อันเกิดจากความล่าช้าของสายการบิน เหตุการณ์ทางการเมือง สภาพดินฟ้าอากาศ การปฏิเสธการเข้าเมือง การโดนกักตัว หรือถูกส่งตัวกลับ โดยการพิจารณาของเจ้าหน้าที่ ทั้งนี้บริษัทฯ จะยึดถือผลประโยชน์ของลูกค้าเป็นสำคัญ

\*\*\*

TOUCH OF EUROPE TRAVEL CO., LTD.

ใบอนุญาตประกอบธุรกิจนำเที่ยวเลขที่ 11/12464

TEL: 096-165-4598 LINE: @TOUCHOFEUROPE WWW.TOUCHOFEUROPETRAVEL.COM