

# TOUCH EUROPE AT CHARMING SOUTH ITALY

## 8 DAYS 5 NIGHTS

สัมผัสยุโรปกับเสน่ห์ของอิตาลีทางตอนใต้  
ชมเส้นทางริมชายฝั่งอมาลฟี หนึ่งในจุด  
หมายปลายทางที่สวยงามที่สุดในโลก  
เที่ยวเมืองประวัติศาสตร์หลากอารมณ์  
ชมสถาปัตยกรรมโบราณที่น่าตื่นตาตื่นใจ  
และปิดท้ายที่โรม เก็บครบทุกไฮไลต์ใน  
เมืองหลวงพร้อมช้อปปิ้งแบบเต็มอิม

**ช่วงเวลาที่สามารถเดินทางได้**

**01 SEPTEMBER - 20 DECEMBER 2024**

### NAPLES

เมืองเก่าแก่ที่แสนคึกคักทางตอนใต้ของอิตาลี ต้น  
กำเนิดของอาหารอิตาเลียนชื่อดังอย่างพิซซ่า

### AMALFI COAST

เส้นทางแนวชายฝั่งเลียบหน้าผาริมทะเลเมดิเตอร์เรเนียน  
ที่แสนงดงาม สวรรค์เมืองเล็กน่ารักสีสันสดใส

### POMPEII

เมืองโบราณที่เคยถูกฝังอยู่ใต้เถ้าภูเขาไฟ หนึ่งใน  
แหล่งมรดกโลกโดยยูเนสโกที่ไม่ควรพลาด

### ROME

เมืองหลวงของอิตาลี ศูนย์กลางของจักรวรรดิโรมันใน  
อดีต หนึ่งในเมืองที่มีประวัติศาสตร์ยาวนานที่สุดในโลก



# กำหนดการเดินทาง

## D1

- กรุงเทพฯ ท่าอากาศยานสุวรรณภูมิ

## D2

- สนามบินนานาชาติเลโอนาร์โดดา วินชี ฟiumicino (LEONARDO DA VINCI-FIUMICINO AIRPORT)
- เมืองเนเป็ลส์ (NAPLES)
- เมืองซอร์เร็นโต (SORRENTO)

## D3

- เมืองปอมเปอี (POMPEII)
- เมืองซอร์เร็นโต (SORRENTO)

## D4

- เมืองโพสิทาโน (POSITANO)
- เมืองอมาลฟี (AMALFI)
- เมืองราเวลโล (RAVELLO)
- เมืองเวียทรี ซูล มารี (VIETRI SUL MARE)
- เมืองซาลerno (SALERNO)

## D5

- เมืองคาเซอร์ตา (CASERTA)
- CASTEL ROMANO DESIGNER OUTLET
- กรุงโรม (ROME)

## D6

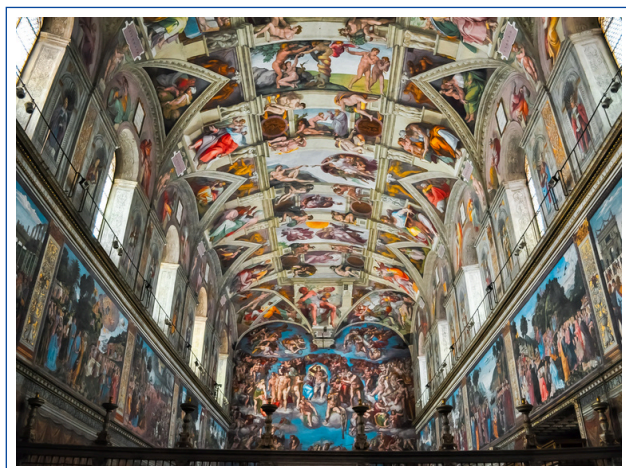
- ชมกรุงโรมตามจุดไฮไลท์ต่างๆ

## D7

- อิสระเต็มวันในกรุงโรม
- สนามบิน

## D8

- กรุงเทพฯ



\*\*\*โปรแกรมทำแบบหลวมๆ สบายๆ ไม่เร่งรีบ  
มีเวลาให้พักผ่อนเพื่อสัมผัสกับยุโรปอย่างเต็มที่  
ในแบบของคุณ และสามารถปรับเปลี่ยน  
โปรแกรมการท่องเที่ยว กำหนดเวลารับประทานอาหาร  
และเดินทาง ให้เป็นไปแบบที่คุณต้องการ





## DAY 1 กรุงเทพฯ - สนามบินสุวรรณภูมิ

NIGHT นัดพบกันที่ท่าอากาศยานสุวรรณภูมิ

## DAY 2 โรม - เนเป็ลส์ - ซอร์เรนโต

NIGHT ออกเดินทางสู่กรุงโรมโดยสายการบินที่ท่านเลือก (สายการบินแนะนำ THAI AIRWAYS, ETIHAD, QATAR, AUSTRALIAN)

MORNING เดินทางถึง**สนามบินนานาชาติเลโอนาร์โด ดา วินชี ฟiumicino (LEONARDO DA VINCI-FIUMICINO AIRPORT) ประเทศอิตาลี (ITALY)** ผ่านด่านตรวจคนเข้าเมือง และให้เวลาท่านได้พักผ่อนตามอัธยาศัย ก่อนที่คนขับรถจะมารับท่านเพื่อเดินทางสู่เมือง**เนเป็ลส์ (NAPLES)** (227 กิโลเมตร) หรือภาษาอิตาลีเรียกว่า**นาโปลี (NAPOLI)** เมืองสำคัญทางตอนใต้ของอิตาลี มีประวัติศาสตร์ วัฒนธรรม และอาหารที่โดดเด่น โดยเฉพาะการเป็นต้นกำเนิดของพิซซ่า หนึ่งในอาหารอิตาลีเลียนที่มีชื่อเสียงที่สุด และเมืองเนเป็ลส์ยังได้รับการขึ้นทะเบียนเป็นมรดกโลกจากยูเนสโกอีกด้วย

LUNCH ให้อิสระท่านเลือกรับประทานอาหารกลางวันในแบบที่ท่านชื่นชอบ หรือ ร้านอาหารแนะนำตามลิสต์ของทางบริษัท ตามเวลาที่ท่านกำหนดเอง

DAY ผ่านชมเมืองตามสถานที่ท่องเที่ยวไฮไลท์ของเมืองเนเป็ลส์ เช่น **จัตุรัสเพลบิสซิโต, ปราสาทเดลาโไว, ปราสาทซานต์เอลโม** หรือ **สถานที่ที่ท่านต้องการไป**



### จัตุรัสเพลบิสซิโต (PIAZZA DEL PLEBISCITO)

จัตุรัสที่ใหญ่และสำคัญที่สุดในเมืองเนเป็ลส์ ตั้งอยู่ใจกลางเมืองใกล้กับอ่าวเนเป็ลส์ จัตุรัสนี้เป็นสัญลักษณ์ของประวัติศาสตร์ของเมือง ล้อมรอบไปด้วยอาคารสถานที่สำคัญหลายอย่างของเมืองเช่น พระราชวังหลวงแห่งเนเป็ลส์ 1 ใน 4 ของที่พำนักของกษัตริย์แห่งราชวงศ์บูร์บง หนึ่งในราชวงศ์ที่สำคัญที่สุดในทวีปยุโรป, มหาวิหารซานฟรานเชสโก ดี เปลา, รูปปั้นของกษัตริย์เฟอร์ดินานด์ที่ 1 และชาร์ลส์ที่ 3



## ปราสาทเดลโลโว (CASTEL DELL'OVO)

หรือที่เรียกอีกอย่างว่า ปราสาทไข่ ปราสาทเก่าแก่ที่สุดในเมืองเนเปิลส์ มีตำนานที่เกี่ยวของกับไข่ที่นักกวีโรมัน เวอร์จิล (VIRGIL) กล่าวถึงว่ามีไข่วิเศษซ่อนไว้ใต้ปราสาท ซึ่งเป็นสัญลักษณ์ของความมั่นคงของเมืองว่า หากไข่แตก เมืองจะตกอยู่ในอันตราย สถาปัตยกรรมของปราสาทมีลักษณะแข็งแกร่งและโดดเด่น โดยสามารถมองเห็นวิวทิวทัศน์ของเมืองเนเปิลส์, ชายฝั่ง, และภูเขาไฟวิสุเวียสจากจุดชมวิวของปราสาทได้



## ปราสาทซานต์เอลโม (CASTEL SANT'ELMO)

ป้อมปราการขนาดใหญ่ที่ตั้งอยู่บนเนินเขาโวมะโร (VOMERO) มีประวัติยาวนานตั้งแต่ศตวรรษที่ 14 และถูกใช้เป็นทั้งป้อมทหาร คูค และฐานป้องกันเมือง ปราสาทสร้างด้วยหินตัดขนาดใหญ่และออกแบบเป็นรูปดาวหกแฉก ทำให้เป็นหนึ่งในป้อมที่แข็งแกร่งที่สุดในยุโรป มีอุโมงค์ ทางเดินลับ และป้อมปราการที่ยังคงสภาพดี สามารถมองเห็นทัศนียภาพ 360 องศาของเมืองเนเปิลส์ ชายฝั่ง และภูเขาไฟวิสุเวียสจากบนยอดปราสาท ทำให้ที่นี่เป็นจุดชมวิวที่ดีที่สุดในเมืองเนเปิลส์



DAY

เดินทางต่อสู่เมืองซอร์เรนต์ (SORRENTO) (48.5 กิโลเมตร) เมืองตากอากาศเล็ก ๆ ริมอ่าวเนเปิลส์ แต่มีชื่อเสียงในฐานะเมืองท่องเที่ยวที่มีวิวทิวทัศน์งดงามและอาหารที่อร่อย ตัวเมืองตั้งอยู่บนหน้าผาสูงและไล่ระดับลงมาตามความลาดชันจนลงมาถึงระนาบเดียวกันกับหาดทรายสีเทาที่ได้รับการจัดระเบียบไว้อย่างเรียบร้อย

DINNER

ให้อิสระท่านเลือกรับประทานอาหารเย็นในแบบที่ท่านชื่นชอบ หรือ กินดื่มสังสรรค์ในย่านอิทแบบคนท้องถิ่น ตามเวลาที่ท่านกำหนดเอง

HOTEL

HOTEL CRISTINA SORRENTO ระดับ 4 ดาว หรือเทียบเท่า



### HOTEL CRISTINA SORRENTO

โรงแรมระดับ 4 ดาว หรือเทียบเท่า  
อยู่ห่างจากใจกลางเมือง 1.4 กิโลเมตร



## DAY 3 ปอมเปอี - ซอร์เรนโต



DAY

เดินทางสู่เมืองปอมเปอี (POMPEII) (27 กิโลเมตร) ทางตอนใต้ของอิตาลี ริมอ่าวเนเปิลส์ ก่อตั้งขึ้นเมื่อ 550 ปีก่อนคริสตกาล และกลายเป็นอาณานิคมของโรมันราว 80 ปีก่อนคริสตกาล ต่อมาชาวโรมันผู้มั่งคั่งได้สร้างบ้านพักและลงทุนในอุตสาหกรรมหุรรุรา ทำให้ปอมเปอีกลายเป็นศูนย์กลางการค้าที่รุ่งเรือง มีสถาปัตยกรรมและช่างฝีมือที่โดดเด่นเป็นเอกลักษณ์

เข้าชมเมืองโบราณปอมเปอี (ANCIENT CITY OF POMPEII) ที่โด่งดังจากการถูกทำลายโดยภูเขาไฟวิสุเวียสในปีค.ศ. 79 ส่งผลให้เมืองถูกฝังทับถมใต้เถ้าถ่านและลาวาหนาถึง 6-7 เมตร ทำให้โบราณสถานต่างๆ ถูกอนุรักษ์ไว้อย่างดี จนเริ่มมีการขุดค้นในศตวรรษที่ 18 และยังคงดำเนินมาถึงปัจจุบัน พบซากบ้านเรือน วิหาร โรงละคร และศิลปะต่างๆ มากมาย จุดเด่นคือรูปหล่อปูนปลาสเตอร์ของร่างผู้หนีตายที่สะท้อนโศกนาฏกรรม ซึ่งการขุดค้นทำให้เราได้เห็นภาพชีวิตชาวโรมันเมื่อสองพันปีก่อนอย่างชัดเจน และความมหัศจรรย์ของปอมเปอีทำให้เมืองแห่งนี้ได้รับการขึ้นทะเบียนเป็นมรดกโลกจากองค์การยูเนสโกเมื่อปี 1997

ให้อิสระท่านได้ใช้เวลาพักผ่อนท่องเที่ยวชมเมืองตามอัธยาศัย

### ปอมเปอีฟอรัม (FORUM OF POMPEII)

เป็นจัตุรัสของเมืองที่เคยเป็นศูนย์กลางของเมืองมาตั้งแต่ครั้งโบราณ ตั้งอยู่ใจกลางปอมเปอี เป็นพื้นที่เปิดโล่งล้อมรอบด้วยเสาแบบโรมันและอาคารสำคัญ เช่น วิหารของเทพองค์ต่างๆ ที่ชาวเมืองสักการบูชา โบสถ์ รวมไปถึงตลาด และสามารถมองเห็นภูเขาไฟวิสุเวียสได้จากจุดนี้



### วิลล่าของความลึกลับ (VILLA OF THE MYSTERIES)

เป็นหนึ่งในบ้านโรมันที่มีชื่อเสียงและเป็นไฮไลท์ของเมืองปอมเปอี เป็นที่รู้จักจากจิตรกรรมฝาผนังที่สวยงามและมีเอกลักษณ์ ด้านในอาคารมีภาพเขียนสีเฟรสโกบนกำแพงสามจุดที่เรียงติดกันในสภาพที่สมบูรณ์มาก ภาพเหล่านี้มีความละเอียดและสีสันทันทียังคงสดใสแม้เวลาผ่านไปกว่าสองพันปี ทำให้นี่เป็นภาพเขียนสียุคโบราณที่งดงามที่สุดที่สะท้อนถึงวิถีชีวิต ความเชื่อ และวัฒนธรรมที่ลึกลับของชาวปอมเปอี





LUNCH ให้อิสระท่านเลือกรับประทานอาหารกลางวันในแบบที่ท่านชื่นชอบ หรือ ร้านอาหารแนะนำตามลิสต์ของทางบริษัท ตามเวลาที่ท่านกำหนดเอง

DAY เดินทางกลับสู่**เมืองซอร์เรนต์ (SORRENTO)** (27 กิโลเมตร)

ผ่านชมเมืองตามสถานที่ท่องเที่ยวไฮไลท์ของเมืองซอร์เรนต์ เช่น **จัตุรัสทาสโซ** หรือ **สถานที่ที่ท่านต้องการไป**  
ให้อิสระท่านได้ใช้เวลาพักผ่อนท่องเที่ยวชมเมืองตามอัธยาศัย

## จัตุรัสทาสโซ (PIAZZA TASSO)

ตั้งอยู่บริเวณใจกลางเมืองและตั้งชื่อตามนักกวีชื่อดัง TORQUATO TASSO เต็มไปด้วยโบสถ์วิหาร ที่มีความโดดเด่นงดงามเป็นเอกลักษณ์ด้วยรูปแบบสถาปัตยกรรมแบบบาโรกและสีสันของร้านรวงที่ตั้งเรียงรายตลอดสองข้างทางของถนนสายที่ได้ชื่อว่าเป็นช้อปปิ้งสตรีทอันมีชื่อเสียงของเมืองซอร์เรนต์ รวมถึงมีร้านค้าและโรงกลั่นเครื่องดื่มเลมอนเซลโล (LIMONCELLO) เครื่องดื่มแอลกอฮอล์ที่ทำจากมะนาวสดของซอร์เรนต์ ซึ่งถือว่าเป็นเครื่องดื่มท้องถิ่นในแถบอิตาลีที่อยู่ในบริเวณนี้ด้วย



DINNER ให้อิสระท่านเลือกรับประทานอาหารเย็นในแบบที่ท่านชื่นชอบ หรือ กินดื่มสังสรรค์ในย่านอิตแบบคนท้องถิ่น ตามเวลาที่ท่านกำหนดเอง

HOTEL HOTEL CRISTINA SORRENTO ระดับ 4 ดาว หรือเทียบเท่า

## DAY 4 โพลีตาโน - อมาลฟี - ราเวลโล - เวียทรี ซูล มาร์เร่ - ซาเลอร์โน



DAY นำท่านเดินทางสู่**เส้นทางอมาลฟีโคสต์ (AMALFI COAST)** เส้นทางที่งดงามและมีชื่อเสียงระดับโลก เป็นชายฝั่งทางตอนใต้ของคาบสมุทรซอร์เรนต์เนซของอิตาลี (SORRENTINE PENINSULA) ซึ่งยื่นออกไปในทะเลเมดิเตอร์เรเนียน ได้รับการยกย่องว่าเป็นชายฝั่งที่สวยงามที่สุดในยุโรป เส้นทางนี้มีความยาวประมาณ 50 กิโลเมตร เส้นทางจะเลียบไปตามหน้าผาสูงชันจนถึงเมืองหลัก 3 เมือง คือ โพลีตาโน อมาลฟี และราเวลโล เส้นทางเลียบชายฝั่งและเมืองทั้งสามได้รับการอนุรักษ์ให้เป็นมรดกโลก โดยองค์การยูเนสโกในปี ค.ศ.1997

เดินทางสู่**เมืองโพลีตาโน (POSITANO)** (14 กิโลเมตร) เป็นเมืองแรก โดยให้อิสระท่านได้ใช้เวลาพักผ่อนท่องเที่ยวชมเมืองตามอัธยาศัย





## เมืองโพสิทาโน (POSITANO)

เมืองที่ขึ้นชื่อว่าสวยที่สุดของเหล่าเมืองริมชายฝั่งอามาลฟี โดดเด่นด้วยตึกอาคารสีเหลืองนวลและน้ำตาลอ่อนบนเนินเขา มียอดโดมของโบสถ์ซานตา มาเรีย อัสสันต้า เป็นสัญลักษณ์ของเมือง จุดท่องเที่ยวหลักจะเป็น SPIAGGIA GRANDE หาดที่ได้รับความนิยมสูงสุดในเมือง เป็นศูนย์กลางร้านอาหาร ร้านค้า และเป็นจุดถ่ายรูปภาพบ้านเมืองโพสิทาโนที่ตั้งเรียงรายลงตามไหล่เขาและชายหาดได้สวยที่สุด

DAY

เดินทางต่อสู่**เมืองอามาลฟี (AMALFI)** (17กิโลเมตร) เมืองแห่งการค้าขายเก่าแก่ที่รุ่งเรืองมากตั้งแต่สมัยศตวรรษที่ 9 มาจนถึงศตวรรษที่ 13 และมีสถาปัตยกรรมโบราณต่างๆ และอามาลฟียังมีชื่อเสียงด้านอาหารทะเลอร่อยสดใหม่อีกด้วย

ผ่านชมเมืองตามสถานที่ท่องเที่ยวไฮไลท์ของเมืองอามาลฟี เช่น **วิหารแห่งนักบุญแอนดรูว์** หรือ **สถานที่ที่ทำการไป**

## เมืองอามาลฟี (AMALFI)

เป็นเมืองที่เคยมีอำนาจทางทะเล สมญานามว่า QUEEN OF MEDITERRANEAN แต่ต่อมากลางศตวรรษที่ 11 เกิดแผ่นดินถล่ม จมหายไป ในทะเล เมืองนี้จึงกลายเป็นเพียงเมืองเล็กๆ มีประชากรราว 3 พันคน มีระบบการปกครองเหมือนกับเมืองเวนิสคือเป็นระบบการปกครองโดยผู้ดำรงตำแหน่งดอจ (DOGG) ซึ่งมาจากการเลือกตั้ง ต่อมาในปี ค.ศ.1131 อามาลฟีตกอยู่ ภายใต้การยึดครองของกษัตริย์โรเจอร์แห่งเนเป็ลส์และต่อมาก็ถูกชาวปีซายึดครอง



## วิหารแห่งนักบุญแอนดรูว์ (DUOMO DI AMALFI)

สัญลักษณ์ของเมืองอามาลฟี เป็นมหาวิหารที่โดดเด่นด้วยสถาปัตยกรรมแบบโรมาเนสก์ผสมผสานองค์ประกอบนอร์มันไบแซนไทน์ และบาโรก มหาวิหารมีด้านหน้าที่ยังดงามด้วยหอรบั้งและประตูทองสัมฤทธิ์ พร้อมบันไดสูงที่เป็นจุดถ่ายภาพยอดนิยม ภายในวิหารประดับด้วยจิตรกรรมฝาผนัง เพดานโค้งสไตล์บาโรก และแท่นบูชาที่สวยงาม โดยเป็นที่เก็บรักษากระดูกของนักบุญแอนดรูว์ ซึ่งเป็นนักบุญอุปถัมภ์ของเมือง



LUNCH

ให้อิสระท่านเลือกรับประทานอาหารกลางวันในแบบที่ท่านชื่นชอบ หรือ ร้านอาหารแนะนำตามลิสต์ของทางบริษัท ตามเวลาที่ท่านกำหนดเอง



DAY

แวะถ่ายรูปไฮไลท์ของชายฝั่งอามาลฟีจากจุดชมวิวที่อยู่บนเส้นทางเดินเชื่อมระหว่างเมืองอามาลฟี (AMALFI) และเมืองอาตราณี (ATRANI)

## เมืองอาตราณี (ATRANI)

เป็นหมู่บ้านเล็กๆ ที่อยู่ห่างจากเมืองอามาลฟีเพียง 1 กิโลเมตร หนึ่งในหมู่บ้านที่งดงามและยังคงความเจียบสงบ ด้วยบรรยากาศที่เป็นเอกลักษณ์ของถนนแคบๆ บ้านเรือนสีขาว และทะเลเมดิเตอร์เรเนียนที่สวยงาม โดยมีมุมถ่ายภาพแนะนำอยู่ที่สะพานโค้ง VIA GABRIELE DI BENEDETTO เป็นสะพานโค้งที่เชื่อมระหว่าง ATRANI และ AMALFI ซึ่งสามารถมองเห็นเมืองและทะเลได้ในภาพเดียวกัน



DAY

เดินทางต่อสู่เมืองราเวลโล (RAVELLO) (5.6กิโลเมตร) เมืองริมผาที่สูงถึง 365 เมตร ผ่านชมเมืองตามสถานที่ท่องเที่ยวไฮไลท์ของเมืองราเวลโล เช่น วิลล่ารูโฟโล หรือ สถานที่ที่ท่านต้องการไป



## เมืองราเวลโล (RAVELLO)

เมืองตากอากาศบนเขาสูง ที่ด้านหน้าเป็นวิวทะเลและด้านหลังเป็นวิวภูเขา ได้รับการบรรจุไว้ในส่วนหนึ่งของคอสตีเอรา อามาลฟีตานิ ซึ่งเป็นหนึ่งในรายชื่อมรดกโลกของอิตาลี ในปี ค.ศ.1997 จากองค์การยูเนสโก มีที่ท่องเที่ยวที่น่าสนใจได้แก่ VILLA CIMBRONE สวนดอกไม้แสนสวย, มหาวิหาร DUOMO DE RAVELLO ที่ตั้งอยู่ในใจกลางจัตุรัส PIAZZA DEL VESCOVADO และ CERAMICHE D'ARTE CARMELA ร้านเครื่องชามเซรามิกชื่อดัง

## วิลล่ารูโฟโล (VILLA RUFOLI)

คฤหาสน์บนหน้าผาริมทะเลที่สวยงาม อีกทั้งยังเป็นจุดชมวิวริมอ่าวที่สวยงามแห่งหนึ่ง ถูกสร้างขึ้นอย่างหรูหราในสไตล์มัวร์ (MOORISH-STYLE) ในปี ค.ศ.1270 ภายในวิลล่าได้รับการตกแต่งอย่างสวยงามด้วยสวนไม้ดอกไม้ประดับ รวมไปถึงหอคอยโบราณสูงประมาณ 30 เมตร





DAY

เดินทางต่อสู่เมืองเวียทรี ซูล มารี (VIETRI SUL MARE) (23 กิโลเมตร)  
เมืองที่เปรียบเสมือนเป็นจุดเริ่มต้นของชายฝั่งอามาลฟีถ้าเริ่มจากฝั่งตะวันออก



## เมืองเวียทรี ซูล มารี (VIETRI SUL MARE)

ขึ้นชื่อเรื่องการผลิตกระเบื้องจานชามที่มีลวดลายเป็นเอกลักษณ์ จนเรียกได้ว่าเป็นเมืองแห่งเครื่องเคลือบเซรามิกและกลายเป็นศูนย์กลางการผลิตและจำหน่ายเซรามิกที่มีชื่อเสียงที่สุดแห่งหนึ่งในอิตาลี มีร้านขายเซรามิกมากมายที่นักท่องเที่ยวสามารถเลือกซื้อเป็นของฝากหรือของตกแต่งบ้าน มีจัตุรัสหลักและโบสถ์ SAN GIOVANNI BATTISTA เป็นศูนย์กลางของเมือง ที่มีโดมสีฟ้า-เหลืองที่ประดับด้วยกระเบื้องเซรามิกอันสวยงาม

DAY

เดินทางต่อสู่เมืองซาลerno (SALERNO) (6 กิโลเมตร) เมืองท่าที่สำคัญอีกแห่งหนึ่งของอิตาลีตอนใต้อันเป็นที่นิยมในการมาพักผ่อนตากอากาศ โดยให้อิสระท่านได้ใช้เวลาพักผ่อนท่องเที่ยวชมเมืองตามอัธยาศัย

## เมืองซาลerno (SALERNO)

เมืองนี้มีประวัติศาสตร์ยาวนานตั้งแต่ยุคโรมัน และเป็นรัฐจักรในฐานะศูนย์กลางการแพทย์ยุคกลางด้วยโรงเรียนแพทย์ SALERNO ที่มีชื่อเสียงที่สุดแห่งหนึ่งในยุโรป มีจุดท่องเที่ยวที่น่าสนใจได้แก่ มหาวิหาร SALERNO (DUOMO DI SALERNO) โบสถ์หลักของเมืองที่มีสถาปัตยกรรมผสมผสานระหว่างโรมัน บอร์น และบาโรก

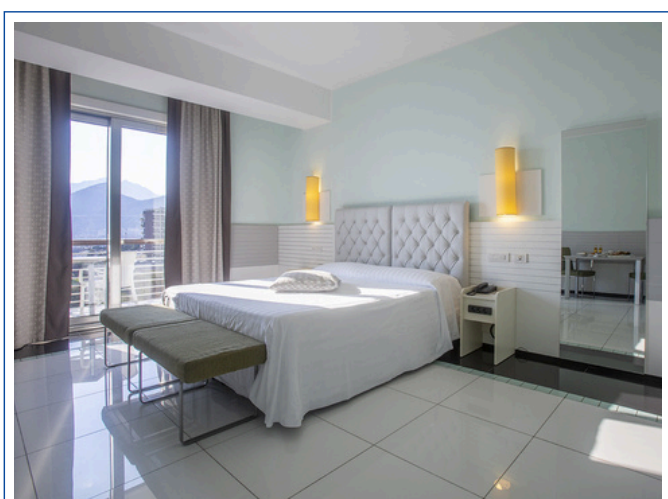


DINNER

ให้อิสระท่านเลือกรับประทานอาหารเย็นในแบบที่ท่านชื่นชอบ หรือ กินดื่มสังสรรค์ในย่านอิตแบบคนท้องถิ่น ตามเวลาที่ท่านกำหนดเอง

HOTEL

GRAND HOTEL SALERNO ระดับ 4 ดาว หรือเทียบเท่า



**GRAND HOTEL SALERNO**  
โรงแรมระดับ 4 ดาว หรือเทียบเท่า  
อยู่ห่างจากใจกลางเมือง 1 กิโลเมตร



DAY เดินทางสู่เมืองคาเซอร์ตา (CASERTA) (76 กิโลเมตร) เมืองนี้เป็นที่รู้จักกันดีในฐานะที่ตั้งของพระราชวัง CASERTA ซึ่งเป็นหนึ่งในพระราชวังที่ใหญ่ที่สุดในยุโรป

ผ่านชมเมืองตามสถานที่ท่องเที่ยวไฮไลท์ของเมืองคาเซอร์ตา เช่น **พระราชวังคาเซอร์ตา** หรือ **สถานที่ที่ท่านต้องการไป**



### พระราชวังคาเซอร์ตา (ROYAL PALACE OF CASERTA)

หรือ REGGIA DI CASERTA ในภาษาอิตาลี พระราชวังที่ใหญ่ที่สุดในยุโรป และได้รับการขึ้นทะเบียนเป็นมรดกโลกจากยูเนสโก โดดเด่นด้วยสถาปัตยกรรมบาโรกที่อลังการ ออกแบบโดยสถาปนิก LUIGI VANVITELLI ในศตวรรษที่ 18 ภายในพระราชวังมีห้องโถงใหญ่ตกแต่งด้วยหินอ่อนจากคาราร่าและห้องหับที่หรูหรา รวมถึงมีส่วนแบบบาโรกที่มีน้ำตกขนาดใหญ่และสระน้ำที่สวยงาม

LUNCH ให้อิสระท่านเลือกรับประทานอาหารกลางวันในแบบที่ท่านชื่นชอบ หรือ ร้านอาหารแนะนำตามลิสต์ของทางบริษัท ตามเวลาที่ท่านกำหนดเอง

DAY เดินทางสู่ **CASTEL ROMANO DESIGNER OUTLET** (207 กิโลเมตร) หรือ **ท่านสามารถเลือกไม่ไป** เพื่อเดินทางกลับไปยังกรุงโรมให้เร็วขึ้นได้

### เอาท์เล็ตคาสเทลโรมานอดีไซน์เนอร์ (CASTEL ROMANO DESIGNER OUTLET)

DESIGNER OUTLET ที่ดีและใหญ่ที่สุดในโรม บริหารงานโดย MCARTHURGLEN GROUP มีร้านค้าของดีไซน์เนอร์มากกว่า 300 แบรินด์ โดยมีส่วนลดสูงสุดถึง 70% ตลอดทั้งปี นอกจากนี้ยังมีร้านอาหาร และจุดนั่งพักผ่อนจำนวนมาก



DAY เดินทางต่อสู่กรุงโรม (ROME) (27 กิโลเมตร) เมืองที่ได้รับฉายาว่าเป็นเมืองอมตะนคร หรือ นครที่ไม่มีวันตาย ศูนย์กลางแห่งอารยธรรม, ศิลปวัฒนธรรม, การปกครองและอำนาจของอาณาจักรโรมันและศูนย์กลางของศาสนาคริสต์

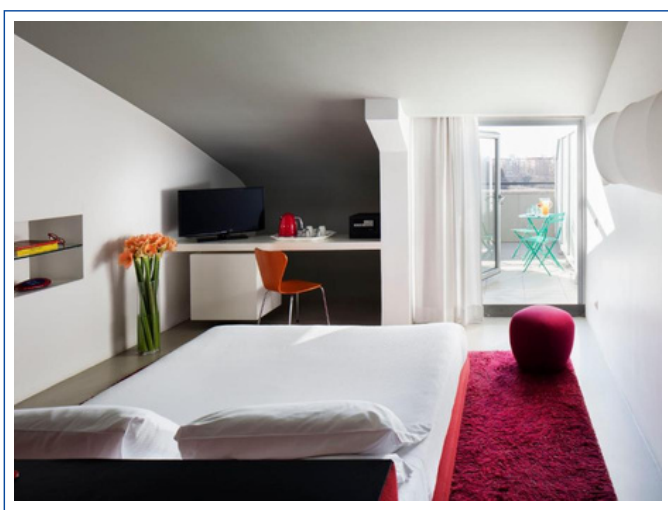


DINNER

ให้อิสระท่านเลือกรับประทานอาหารเย็นในแบบที่ท่านชื่นชอบ หรือ กินดื่มสังสรรค์ในย่านอิตแบบคนท้องถิ่น ตามเวลาที่ท่านกำหนดเอง

HOTEL

HOTEL RIPA ROMA ระดับ 4 ดาว หรือเทียบเท่า



### HOTEL RIPA ROMA

โรงแรมระดับ 4 ดาว หรือเทียบเท่า  
อยู่ห่างจากใจกลางเมือง 3 กิโลเมตร

## DAY 6 โรม - ชมเมือง



DAY

ผ่านชมเมืองตามสถานที่ท่องเที่ยวไฮไลท์ของกรุงโรม เช่น **นครรัฐวาติกัน, มหาวิหารเซนต์ปีเตอร์, โคลอสเซียม, น้ำพุเทรวี, บันโดสเปน** หรือ **สถานที่ที่ท่านต้องการไป**

LUNCH

ให้อิสระท่านเลือกรับประทานอาหารกลางวันในแบบที่ท่านชื่นชอบ หรือ ร้านอาหารแนะนำตามลิสต์ของทางบริษัท ตามเวลาที่ท่านกำหนดเอง



### นครรัฐวาติกัน (VATICAN CITY)

ศูนย์กลางแห่งศาสนาคริสต์นิกายโรมันคาทอลิกที่มีความยิ่งใหญ่นับตั้งแต่สมัยโบราณ ที่นี่เป็นนครรัฐที่มีขนาดเล็กที่สุดในโลก โดยมีพื้นที่เพียง 0.44 ตารางกิโลเมตร กับประชากรราวๆ 1,000 คนเท่านั้น แม้รอบด้านจะรายล้อมด้วยบ้านเมืองของกรุงโรม ประเทศอิตาลี แต่นครรัฐวาติกันก็ถือว่าเป็นรัฐอิสระ

### มหาวิหารเซนต์ปีเตอร์ (ST. PETER'S BASILICA)

สร้างขึ้นเป็นครั้งแรกโดยจักรพรรดิคอนสแตนตินมหาราช เมื่อปี ค.ศ.324 เพื่อเป็นที่ตั้งของ สุสานนักบุญปีเตอร์ สมเด็จพระสันตะปาปาองค์แรกของโลก เป็นการรวมผลงานของสุดยอดศิลปิน ประติมากร และสถาปนิกยุคเรเนซองส์และบาโรก อย่าง ไมเคิลแองเจโล, โดนาโต บรามันเต, ราฟาเอล และ จีอัน โลเรนโซ แบร์นินี ทำให้สถาปัตยกรรมภายในมหาวิหารนั้นมีการผสมผสานของศิลปะยุคเรเนซองส์และบาโรกเข้าด้วยกันอย่างลงตัว







## โคลอสเซียม (COLOSSEUM)

โบราณสถานเก่าแก่ 1 ใน 7 สิ่งมหัศจรรย์ของโลก เคยเป็นสนามกีฬายักษ์ที่สามารถจุคนได้กว่า 50,000 คน ออกแบบอย่างชาญฉลาดให้สนามกีฬามีลักษณะเป็นรูปวงรี เพื่อให้ผู้เข้าชมรู้สึกเข้าใกล้นักกีฬา ถือเป็นต้นแบบของสนามกีฬาในปัจจุบัน สมัยก่อนใช้เพื่อเป็นสถานที่ประลองของเหล่ากลาดีเอเตอร์

## ลานน้ำพุเทรวิ (TREVI FOUNTAIN)

ลานน้ำพุเทรวิอันโด่งดัง ศิลปะบาโรกสุดอลังการที่มีความสูงถึง 30 เมตร เป็นอีกแลนด์มาร์คห้ามพลาดอีกแห่งของกรุงโรม ยังมีความเชื่อดีด้วยว่าหากโยนเหรียญข้ามไหล่ซ้ายลงไป ยังได้น้ำพุจะสามารถกลับมายังกรุงโรมได้อีกครั้ง



## บันไดสเปน (SPANISH STEPS)

บันไดที่กว้างที่สุดและยาวที่สุดในทวีปยุโรป มีขั้นบันไดทั้งหมด 138 ขั้น อีกหนึ่งแลนด์มาร์คในการมาเที่ยวกรุงโรม เป็นย่านช้อปปิ้งหรูหราที่มีร้านค้าแบรนด์เนมจำนวนมาก และยังมีร้านกาแฟเก่าแก่ที่สุดชื่อดังของโรม อย่างร้านคาเฟ่กรีกโก (ANTICO CAFFÈ GRECO) ที่สามารถนั่งพักจิบกาแฟหลังจากช้อปปิ้งเหนื่อยๆได้อีกด้วย

## ย่านตราสเตเวเร่ (TRASTEVERE)

ย่านเก่าที่เต็มไปด้วยตรอกซอกซอยที่สวยงามและเต็มไปด้วยอาคารสมัยยุคกลางเก่าแก่ที่มีสีสันสดใส อยู่ริมแม่น้ำไทเบอร์ มีร้านอาหารและบาร์ที่น่าดึงดูดมากมาย เป็นย่านกินดื่มที่ชาวโรมมักมาผ่อนคลายหลังเวลาเลิกงาน





- DINNER ให้อิสระท่านเลือกรับประทานอาหารเย็นในแบบที่ท่านชื่นชอบ หรือ กินดื่มสังสรรค์ในย่านอิตแบบคนท้องถิ่น ตามเวลาที่ท่านกำหนดเอง แนะนำย่าน TRASTEVERE ห่างจากโรงแรม 350 เมตร
- HOTEL HOTEL RIPA ROMA ระดับ 4 ดาว หรือเทียบเท่า

## DAY 7 โรม - อิสระเต็มวัน - สนามบิน

- DAY ให้อิสระท่านได้ซึมซับบรรยากาศในกรุงโรมก่อนเดินทางกลับ ได้อย่างเต็มที่ ท่านสามารถเพลิดเพลินกับการเดินเล่นพักผ่อน ช้อปปีง จิบกาแฟ ชมเมือง ก่อนจะบริการพาท่านไปส่งที่สนามบินตามเวลาอันเหมาะสม อิงจากเวลาเดินทางของสายการบิน เพื่อให้ท่านมีเวลาทำ TAX REFUND ที่สนามบิน และเตรียมเดินทางกลับกรุงเทพ

## DAY 8 กรุงเทพฯ - สนามบินสุวรรณภูมิ

- DAY เดินทางถึง ท่าอากาศยานสุวรรณภูมิ กรุงเทพฯ โดยสวัสดิภาพ พร้อมความประทับใจและความทรงจำมากมายจากการไปสัมผัสยุโรปครั้งนี้

**CREATE YOUR OWN DREAM TRIP WITH US**  
**TOUCH OF EUROPE TRAVEL**





# อัตราค่าบริการ

## CHARMING SOUTH ITALY

### STANDARD ROOM

### ราคาต่อท่าน

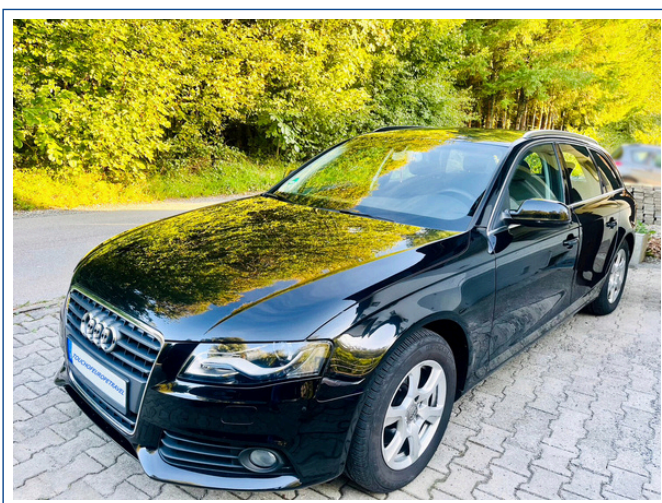
- ผู้ใหญ่พักห้องละ 2 ท่าน 77,500 ฿
- ผู้ใหญ่พักห้องเดี่ยว (SINGLE ROOM) เพิ่ม 30,500 ฿

\*\*ราคานี้สำหรับกรุ๊ปขนาด 6 คน บริการท่านด้วยรถ BENZ VITO 8 ที่นั่ง พร้อมคนขับคนไทย (ใส่กระเป๋าเดินทางใบใหญ่ได้ 8 ใบ)

- ผู้ใหญ่พักห้องละ 2 ท่าน 79,500 ฿
- ผู้ใหญ่พักห้องเดี่ยว (SINGLE ROOM) เพิ่ม 30,500 ฿

\*\*ราคานี้สำหรับกรุ๊ปขนาด 4 คน บริการท่านด้วยรถ AUDI A4 AVANT 5 ที่นั่ง พร้อมคนขับคนไทย (ใส่กระเป๋าเดินทางใบใหญ่ได้ 4 ใบ)

\*\*\*หากใช้รถ BENZ VITO 8 ที่นั่ง เพิ่มท่านละ 17,500 ฿



\*\*\*ราคาแพ็คเกจนี้ไม่รวมค่าเข้าชมสถานที่จำนวน 4 แห่ง ดังต่อไปนี้:

1. ปราสาทซานต์เอลโม ราคา EUR 12.00 ต่อท่าน
2. เมืองโบราณปอมเปอี ราคา EUR 12.00 ต่อท่าน
3. วิลล่ารูโฟโล ราคา EUR 15.00 ต่อท่าน
4. โคลอสเซียม ราคา EUR 15.00 ต่อท่าน

เนื่องจากแต่ละเมืองมีสถานที่ท่องเที่ยวจำนวนมาก ท่านสามารถเลือกเข้าชมสถานที่ท่องเที่ยวตามที่ต้องการ หรือเลือกใช้เวลาพักผ่อนภายในเมืองแทนการเข้าชมสถานที่ได้ตามสะดวก



## ความพิเศษจากการเดินทางกับ TOUCH OF EUROPE TRAVEL

- เราใช้รถขนาดเล็กที่มีความสะดวกสบายและคล่องตัวสูงตามจำนวนผู้เดินทาง
- บริการท่านด้วยคนขับรถส่วนตัวคนไทยมืออาชีพที่มีใบอนุญาตถูกต้องตามกฎหมาย
- สามารถปรับเปลี่ยนโปรแกรมหน้างานได้ทุกอย่างตามความต้องการ สามารถกำหนดเวลาเดินทาง เวลารับประทานอาหารเอง และกำหนดสถานที่ที่ต้องการไปได้หมด โดยมีทีมงานคอยให้คำแนะนำเพื่อให้การเดินทางของท่านเป็นไปได้อย่างดี
- สบายเหมือนเหมือนไปเที่ยวเอง แต่ไม่เหนื่อยและสะดวกกว่าเพราะมีคนคอยขับรถให้
- แพ้กเจอนี้ไม่มีหัวหน้าทัวร์ ท่านสามารถสื่อสารกับคนขับรถคนไทยโดยตรงได้

## หมายเหตุ

- ท่านไม่สามารถใช้รถได้เกิน 12 ชั่วโมงต่อวัน
- สถานที่เที่ยวในโปรแกรม เป็นสถานที่เที่ยวที่แนะนำ ท่านสามารถเลือกไม่ไป หรือ ไปที่อื่นได้หมด
- การเปลี่ยนแปลงโปรแกรมหน้างาน บริษัทขอคำนึงถึงความเหมาะสม เช่น จำนวนชั่วโมงรถพ่วงหรือไม่
- หากท่านถอนตัวก่อนรายการท่องเที่ยวสิ้นสุดลง ทางบริษัทฯ จะถือว่าท่านสละสิทธิ์และจะไม่รับผิดชอบต่อบริการที่ท่านได้ชำระไว้แล้ว ไม่ว่ากรณีใดๆ ทั้งสิ้น
- บริษัทฯ จะไม่รับผิดชอบใดๆ ในกรณีเกิดความเสียหาย หรือสูญหาย สำหรับกระเป๋าเดินทาง กระเป๋าใบเล็ก หรือของมีค่าส่วนตัวของท่านระหว่างการเดินทาง

## อัตราี่รวม

- ค่ารถตามที่ระบุในรายการพร้อมคนขับรถ และค่าน้ำมัน ค่าทางด่วน ค่าที่จอดรถ
- ค่าใช้จ่ายของคนขับรถ
- ค่าโรงแรมที่พักที่ระบุในรายการ
- ค่าประกันอุบัติเหตุการเดินทาง ของเมืองไทยประกันชีวิต ท่านละไม่เกิน 1,000,000 บาท เชื้อนโซตามกรมธรรม์

## อัตราี่ไม่รวม

- ค่าตัวเครื่องบินไป-กลับ (คิดค่าธรรมเนียมตามจริง ณ วันที่ออกตั๋ว หรือ ท่านสามารถจองตั๋วเครื่องบินเองเพื่อใช้สิทธิประโยชน์หรือสะสมไมล์เองได้ โดยสายการบินที่แนะนำ จะเป็นสายการบินที่มีกำหนดลงเครื่อง ณ เมืองนั้น ในช่วงเวลาเช้า เพื่อให้ท่านสามารถท่องเที่ยวได้เต็มวัน หากสายการบินที่ท่านจอง มีกำหนดลงเครื่องในช่วงบ่ายหรือเย็น ท่านสามารถเริ่มใช้บริการแพ็คเกจนี้ในวันถัดไปได้เต็มวัน โดยมีค่าบริการที่พิกัดที่ท่านไปถึงเพิ่มเติมจำนวน 1 คืน หรือท่านสามารถจองเองได้)
- ค่าธรรมเนียมวีซ่า
- ค่าอาหารมื้อกลางวันและเย็น โดยทางบริษัท สามารถแนะนำร้านอาหารที่ท่านต้องการทานและทำการจองให้ได้ โดยไม่จำเป็นต้องกำหนดร้านและเวลาให้ตายตัว
- ค่าธรรมเนียมเข้าชมสถานที่ต่างๆ หากมี
- ค่ามัคคุเทศก์ท้องถิ่น หากมี
- ค่าทิปคนขับรถ วันละ 30 EUR ต่อกรุ๊ป
- ค่าภาษีเมือง (CITY TAX) จ่ายที่โรงแรมวันละ 7-9 EUR ต่อท่าน
- ค่าใช้จ่ายส่วนตัว เช่น ค่าโทรศัพท์ ค่าช้อปปิ้ง ค่าเครื่องดื่ม และค่าใช้จ่ายส่วนตัวที่ไม่ได้ระบุในรายการ
- ค่าภาษีหัก ณ ที่จ่าย 3%

## เงื่อนไขการจองทัวร์

- กรุณาจองทัวร์และชำระเงินมัดจำล่วงหน้า 15,000 บาทต่อผู้เดินทางหนึ่งท่าน ภายใน 3 วันนับจากวันที่จอง ซึ่งเงินมัดจำดังกล่าวจะเป็นการยืนยันการจองของท่าน
- สำหรับส่วนที่เหลือทั้งหมด กรุณาชำระก่อนการเดินทางอย่างน้อย 30 วัน
- กรณีท่านทำการจองก่อนการเดินทางไม่ถึง 30 วัน กรุณาชำระค่าทัวร์เต็มจำนวน
- หากท่านไม่ชำระเงินส่วนที่เหลือตามวันที่กำหนด ทางบริษัทฯ ถือว่าท่านยกเลิกการเดินทางโดยไม่มีเงื่อนไข

## การยกเลิก

- ในกรณีที่ท่านยกเลิกการเดินทาง บริษัทขอสงวนสิทธิ์ในการคืนเงินมัดจำเต็มจำนวน ทุกกรณี โดยอิงตามกฎของสายการบินเป็นหลัก
- ยกเลิกก่อนการเดินทาง 30 วัน ทางบริษัทฯ จะคืนค่าใช้จ่ายที่สามารถคืนได้
- ยกเลิกก่อนเดินทาง 30-16 วัน เก็บ 75% ของค่าทัวร์ทั้งหมด
- ยกเลิกก่อนเดินทาง 15-0 วัน เก็บ 100% ของค่าทัวร์ทั้งหมด
- หากท่านยกเลิกการเดินทาง อันเนื่องมาจากบุคคลใดบุคคลหนึ่งในคณะของท่านไม่ได้รับการพิจารณาอนุมัติวีซ่า ไม่ว่าจะด้วยเหตุผลใดๆ ก็ตามอันเป็นการพิจารณาของสถานทูต ซึ่งการยกเลิกเฉพาะบุคคลหรือยกเลิกพร้อมกันทั้งหมด ให้ถือเป็นการยกเลิกตามเงื่อนไขของวันเวลาที่ยกเลิกดังกล่าวข้างต้น

## บุคคลที่ทางบริษัทฯ ขอสงวนสิทธิ์ไม่รับจองทัวร์

- ผู้เดินทางที่บ่งบอกการเป็นบุคคลไร้ความสามารถ
- ผู้ที่ถูกแบล็คลิสต์จากทางสถานทูต

## การโอนเงิน

- ผ่านบัญชี บจก. ทิช ออฟ ยูโรป ทรافل ธนาคารกสิกรไทย /สาขาเซ็นทรัล ปิ่นเกล้า /บัญชีออมทรัพย์ เลขที่ 185-2-96299-9

หลังจากการจองทัวร์และชำระเงินมัดจำแล้ว ทางบริษัทฯ ถือว่าท่านได้ยอมรับในข้อตกลง และเงื่อนไขที่บริษัทฯ ได้ระบุไว้ข้างต้นทุกประการ

\*\*\* บริษัทฯ จะไม่รับผิดชอบใดๆ อันเกิดจากความล่าช้าของสายการบิน เหตุการณ์ทางการเมือง สภาพดินฟ้าอากาศ การปฏิเสธการเข้าเมือง การโดนกักตัว หรือถูกส่งตัวกลับ โดยการพิจารณาของเจ้าหน้าที่ ทั้งนี้บริษัทฯ จะยึดถือผลประโยชน์ของลูกค้าเป็นสำคัญ

\*\*\*

TOUCH OF EUROPE TRAVEL CO., LTD.

ใบอนุญาตประกอบธุรกิจนำเที่ยวเลขที่ 11/12464

TEL: 096-165-4598 LINE: @TOUCHOFEUROPE WWW.TOUCHOFEUROPETRAVEL.COM